

CIUDADES SOSTENIBLES Y SALUDABLES

Zaragoza

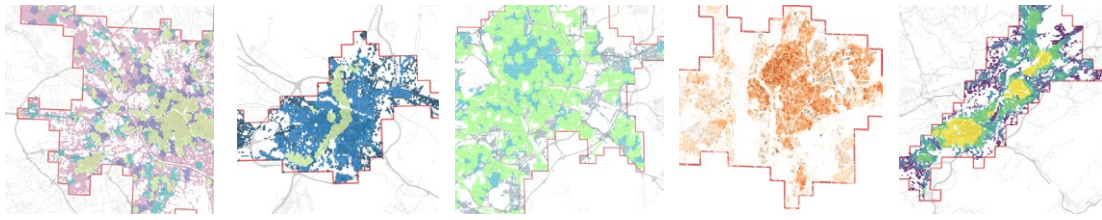
Informe de resultados

2024



RED
LEONARDO

Fundación
BBVA



CIUDADES SOSTENIBLES Y SALUDABLES

Una aproximación *open-source* para el cálculo de indicadores sobre diseño urbano y de movilidad para las grandes ciudades españolas.

Informe para la ciudad de Zaragoza

Autores

Xavier Delclòs Alió
Marc Domínguez Mallafré

Proyecto realizado con la Beca Leonardo a Investigadores y Creadores Culturales 2022 de la Fundación BBVA. La Fundación no se responsabiliza de las opiniones, comentarios y contenidos incluidos en el proyecto, los cuales son total y absoluta responsabilidad de sus autores.

Enero 2024

Para citar los contenidos de este informe:

Delclòs-Alió, X. y Domínguez-Mallafré, M. (2024) *Ciudades sostenibles y saludables: una aproximación open-source para el cálculo de indicadores sobre diseño urbano y de movilidad para las grandes ciudades españolas*. Informe de resultados. Enero de 2024. Universitat Rovira i Virgili.

Agradecimientos a Carl Higgs, Anna Puig Ribera, Ana Queralt y Javier Molina.



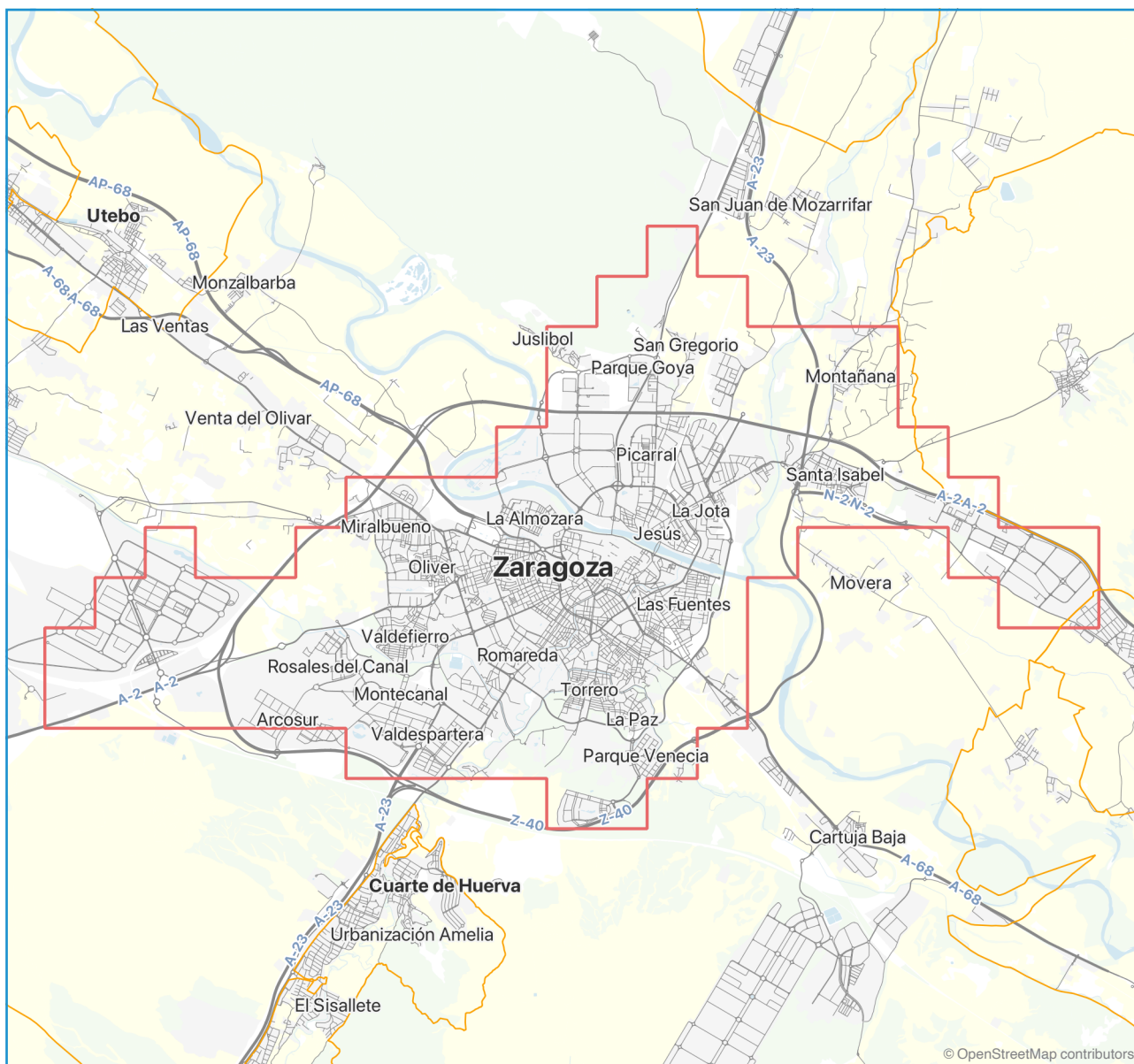
UNIVERSITAT
ROVIRA I VIRGILI
Fundació URV



Fundación
BBVA

Imagen de la portada: Centro de Barcelona, fotografía realizada por Xavier Delclòs Alió.
Resto de imágenes: Imágenes adquiridas con una licencia estándar en la plataforma ©Shutterstock.

Área urbana de Zaragoza



- Área urbana - Global Human Settlement Map Urban Centre Database
- Municipios incluidos en el área urbana

Tabla 75. Municipios con superficie incluida en el área urbana de Zaragoza.

Municipio	Población estimada incluida en el estudio (GHSL)	Superficie con población analizada (km ²)
La Puebla de Alfindén	394	0,3
Zaragoza	406.589	62,9



Transporte urbano de Zaragoza
ColorMaker / Shutterstock.com

Acceso a tiendas de alimentación

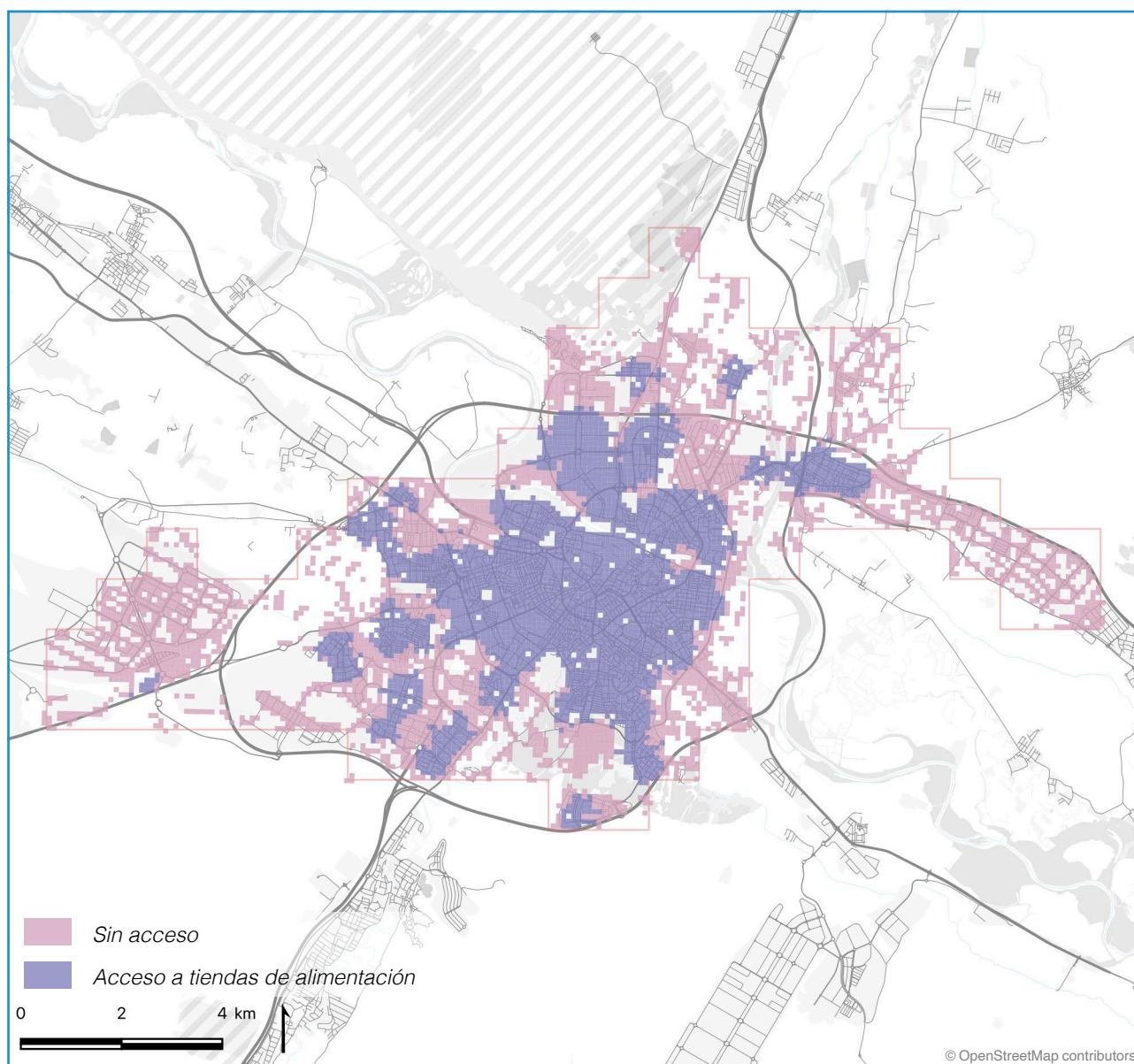
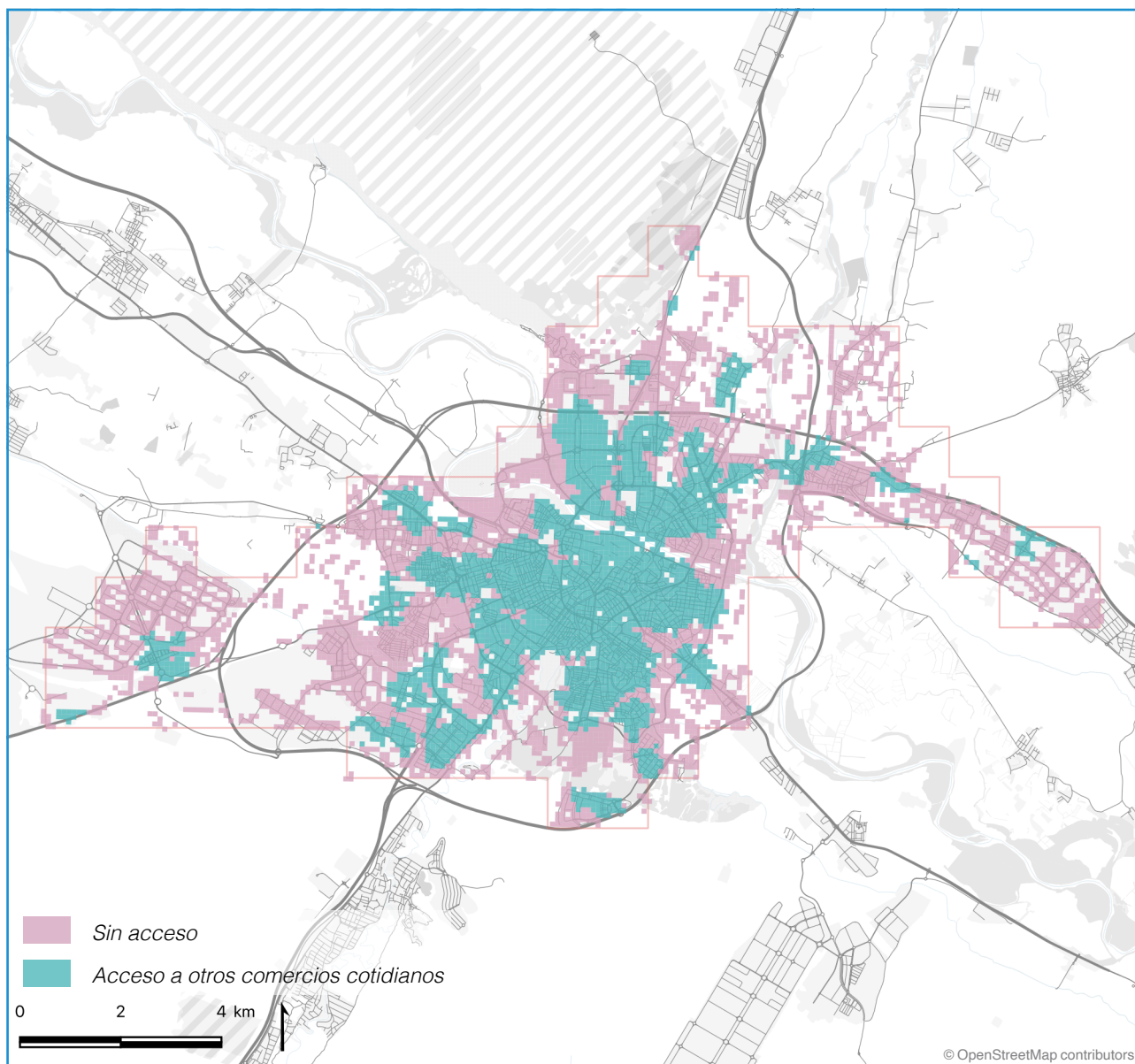


Tabla 76. Tiendas de alimentación y otros comercios cotidianos identificados

Ubicaciones identificadas	Recuento
Supermercados	682
Tiendas de uso cotidiano	196

Acceso a otros comercios cotidianos



Espacios públicos abiertos identificados

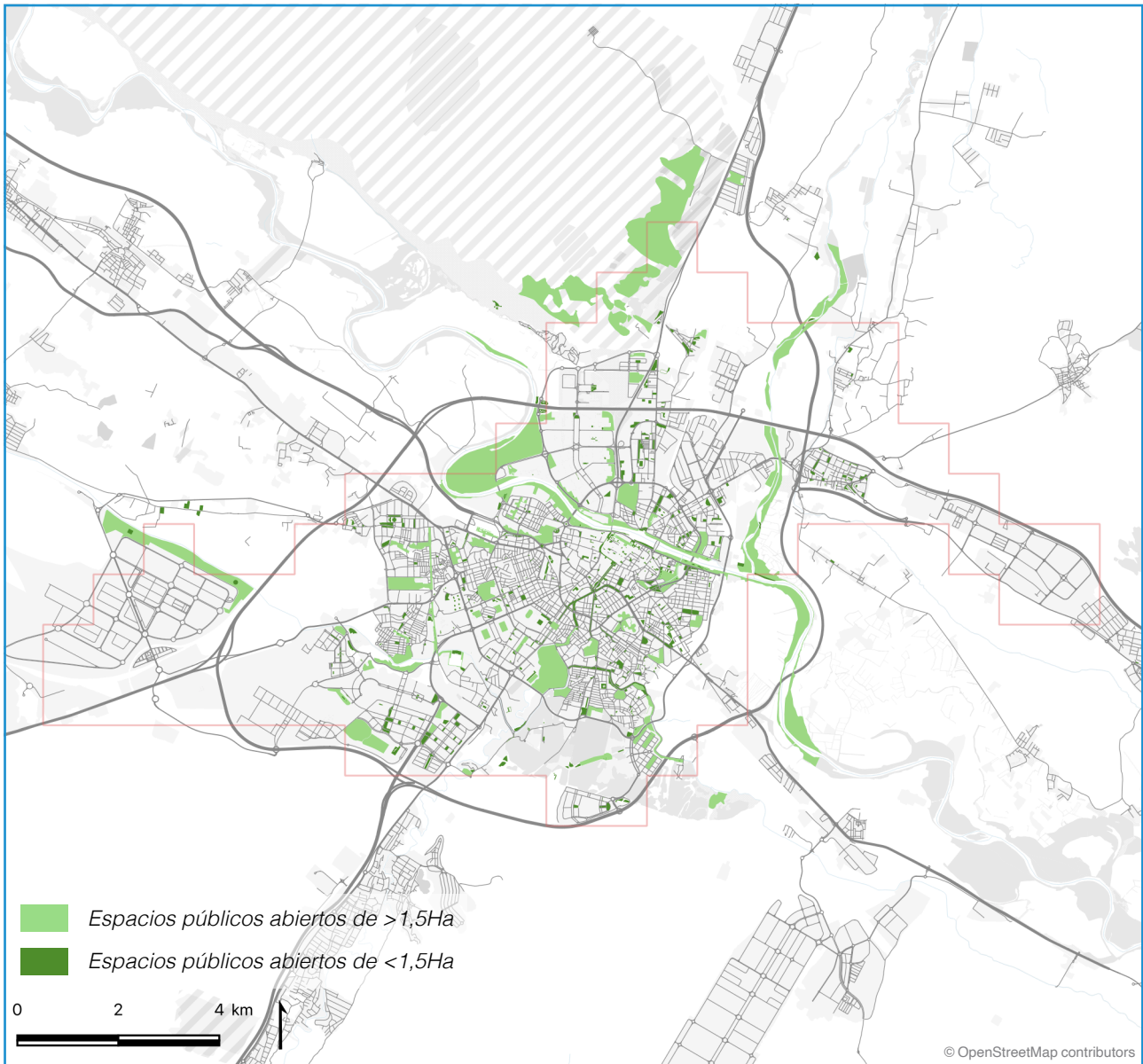


Tabla 77. Acceso a espacios públicos abiertos

	Superficie de espacios abiertos públicos (Ha)			Superficie por cápita	% de población con acceso	
	≤ 1,5 Ha	> 1,5 Ha	Total	m ² / hab.	Cualquiera	Grandes
Zaragoza	166,1	1.083,8	1.249,8	30,7	84,3	61,9
10 Ciudades	4.945,3	38.335,7	43.281,0	30,7	89,6	60,6

Acceso a espacios públicos abiertos a 500m

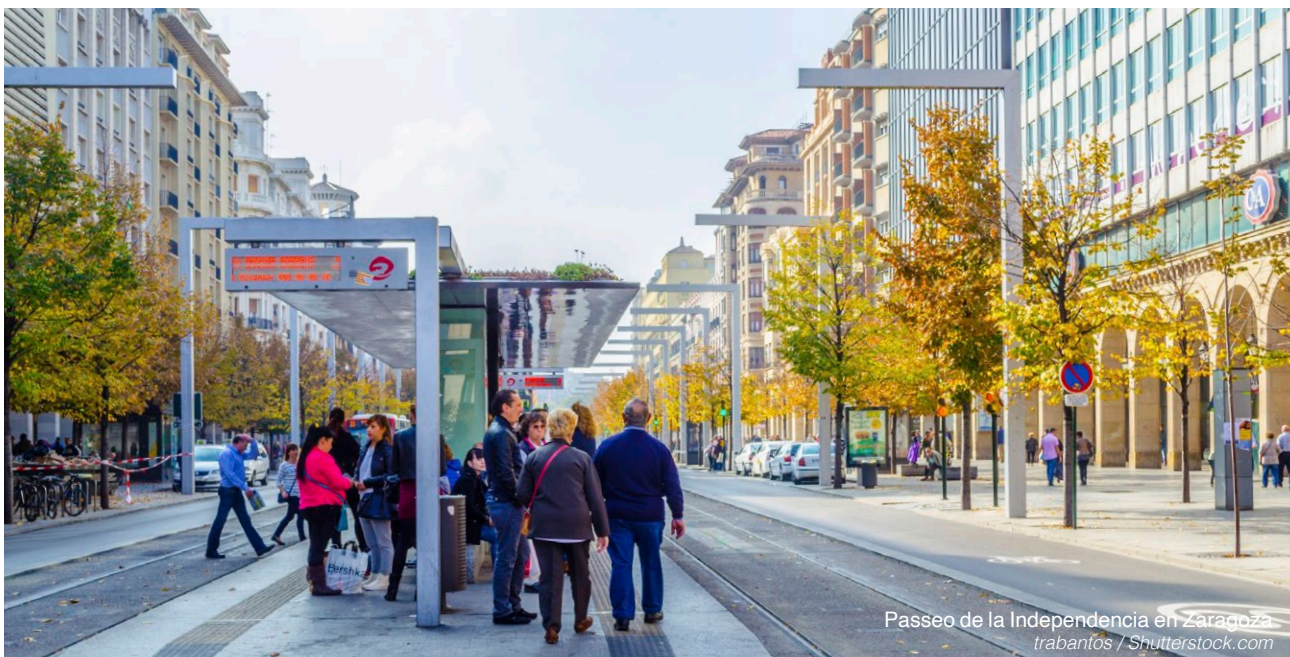
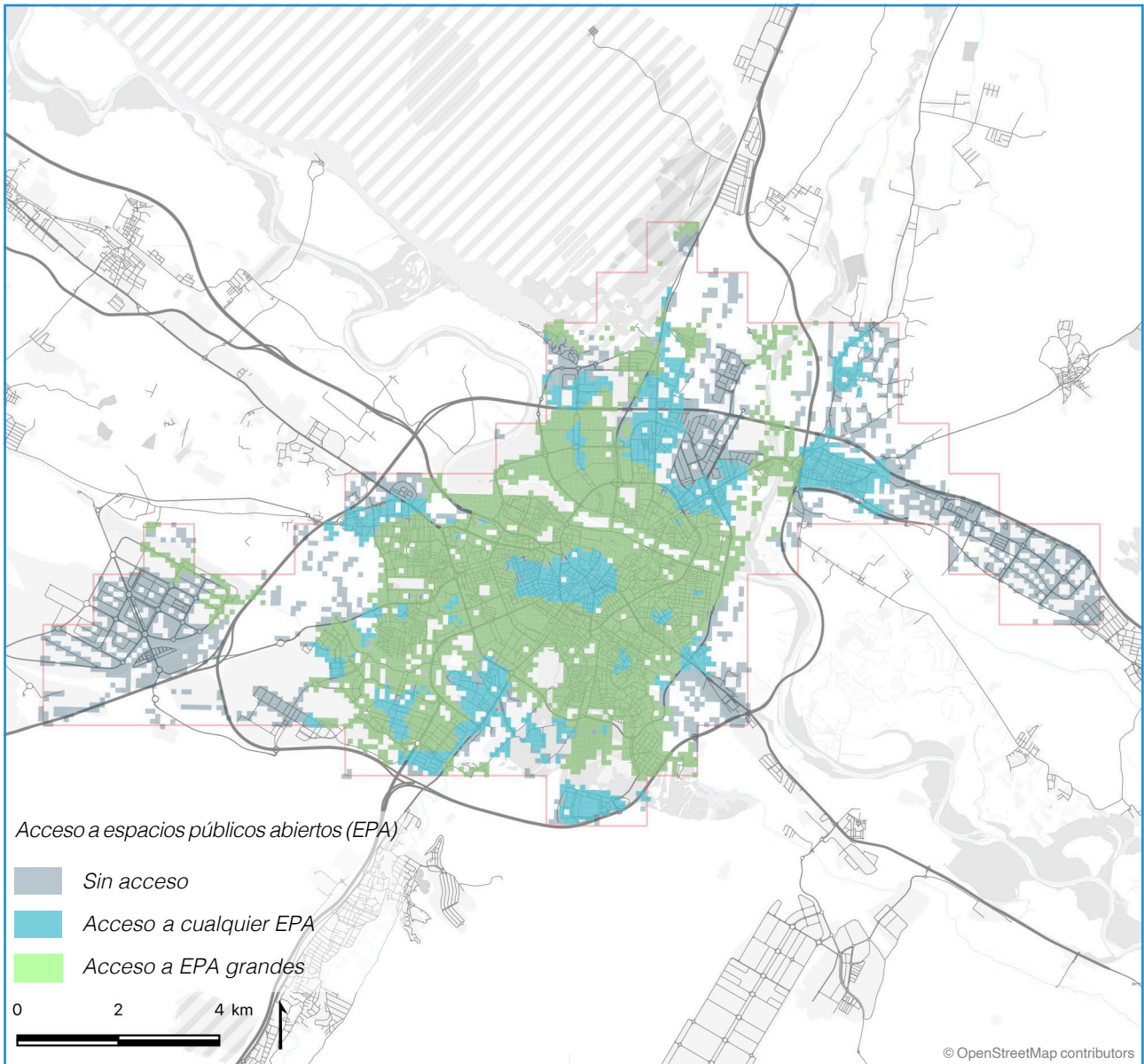
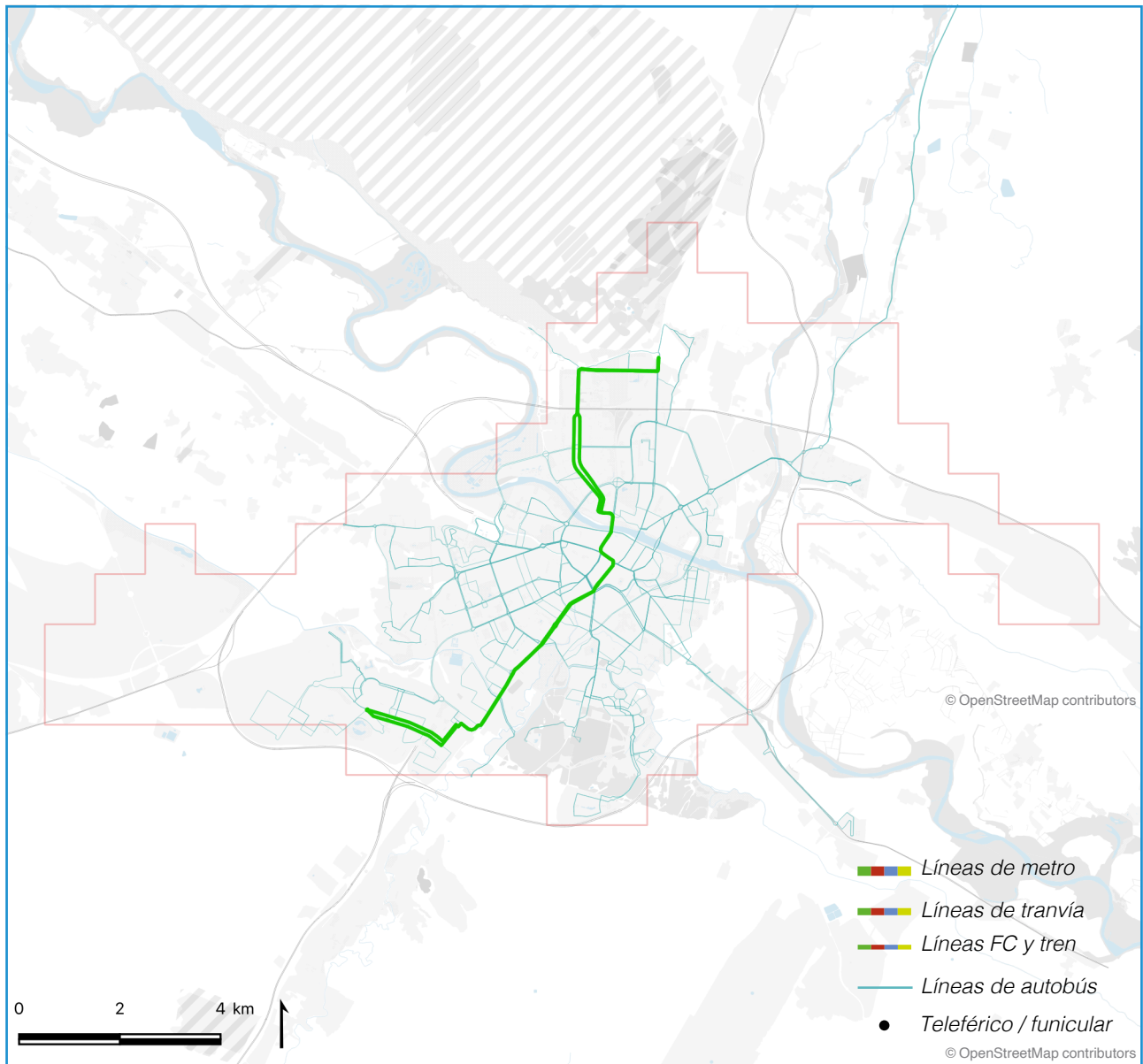


Tabla 78. Archivos GTFS analizados y paradas de transporte público según modo.

Archivo GTFS	Tranvía	Metro	Ferrocarril	Autobús	Funicular	Teleférico
Cercanías Renfe	-	-	6	-	-	-
Autobús avanza de Zaragoza	-	-	-	903	-	-
Tranvía de Zaragoza	49	-	-	-	-	-

Líneas de transporte público en Zaragoza



Acceso a transporte público a 500m

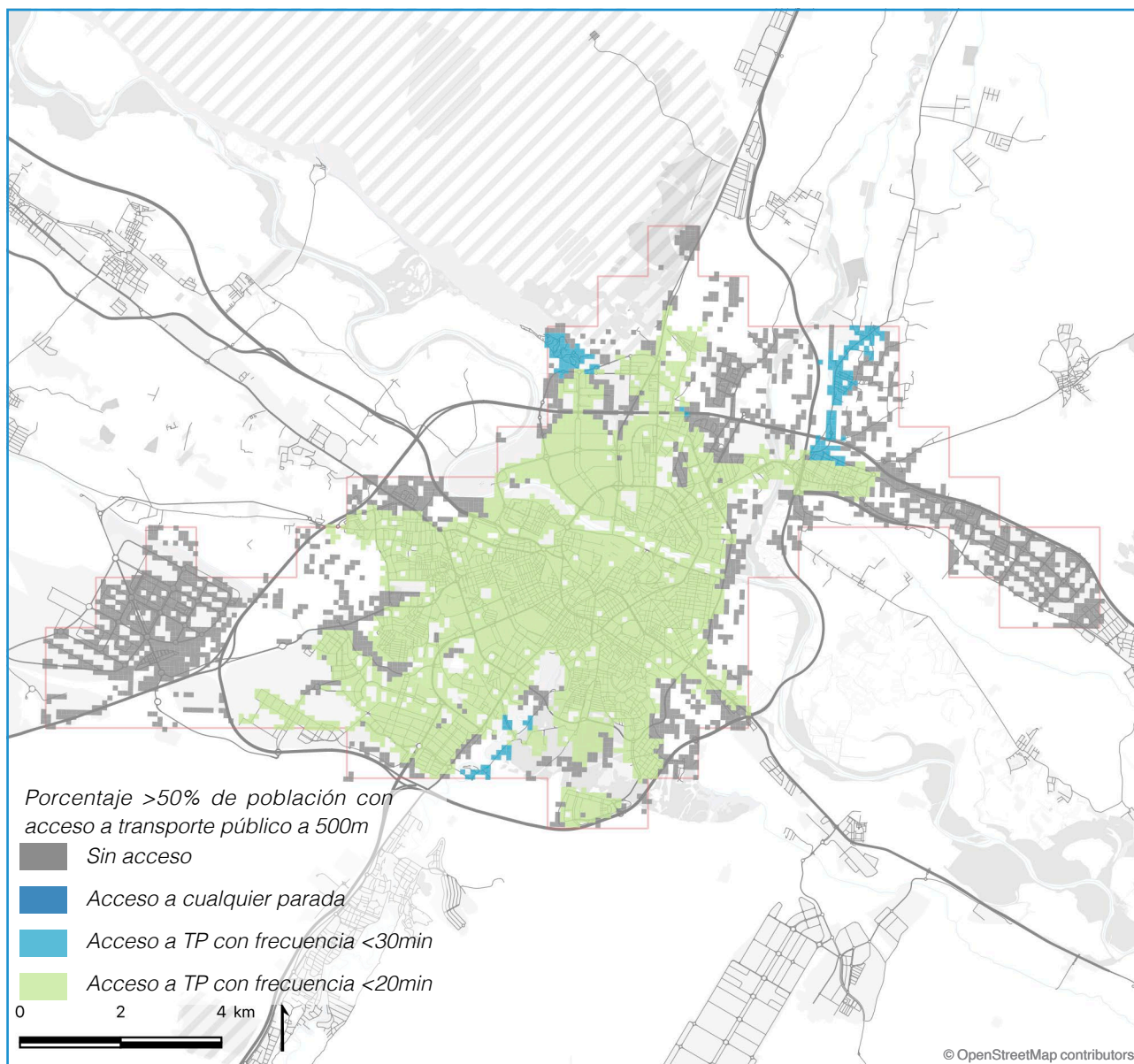


Tabla 79. Paradas de transporte identificadas según frecuencia

	Paradas totales	Paradas con frec. ≤30	Paradas con frec. ≤20	(%) frecuencia ≤30	(%) frecuencia ≤20
Autobús	903	887	799	98,2%	88,5%
Ferrocarril	6	6	6	100%	100,0%
Tranvía	49	49	49	100,0%	100,0%
Total	958	942	854	98,3%	89,1%

Índice de accesibilidad general

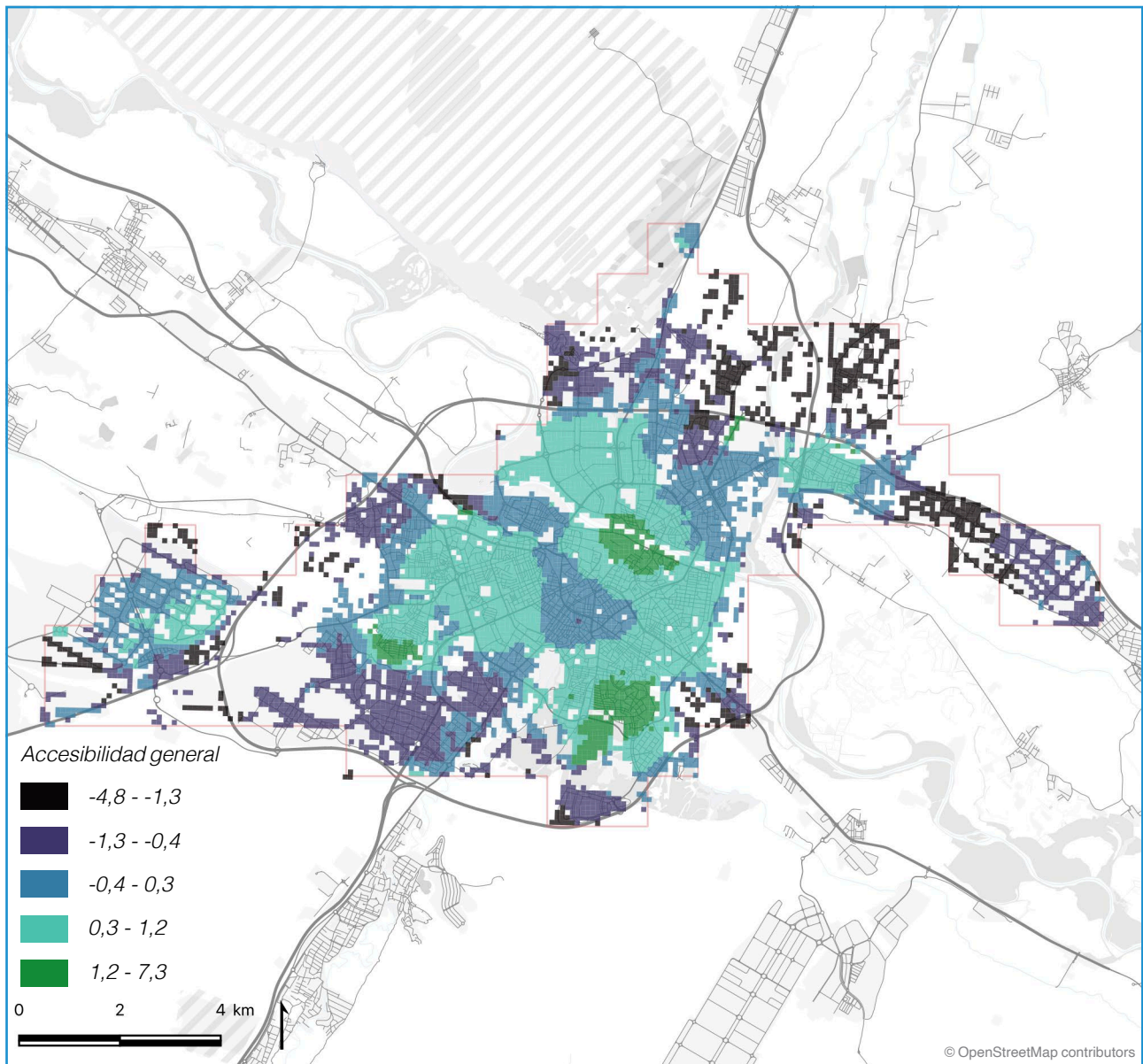


Tabla 80. Porcentaje de población según grado de accesibilidad global

	-4,83 - -1,29	-1,29 - -0,41	-0,41 - 0,37	0,37 - 1,25	1,25 - 7,26
Zaragoza	9,5%	19,5%	10,0%	14,7%	46,4%
Valor Z 10 ciudades	6,3%	21,0%	10,8%	16,1%	45,7%

Índice de caminabilidad

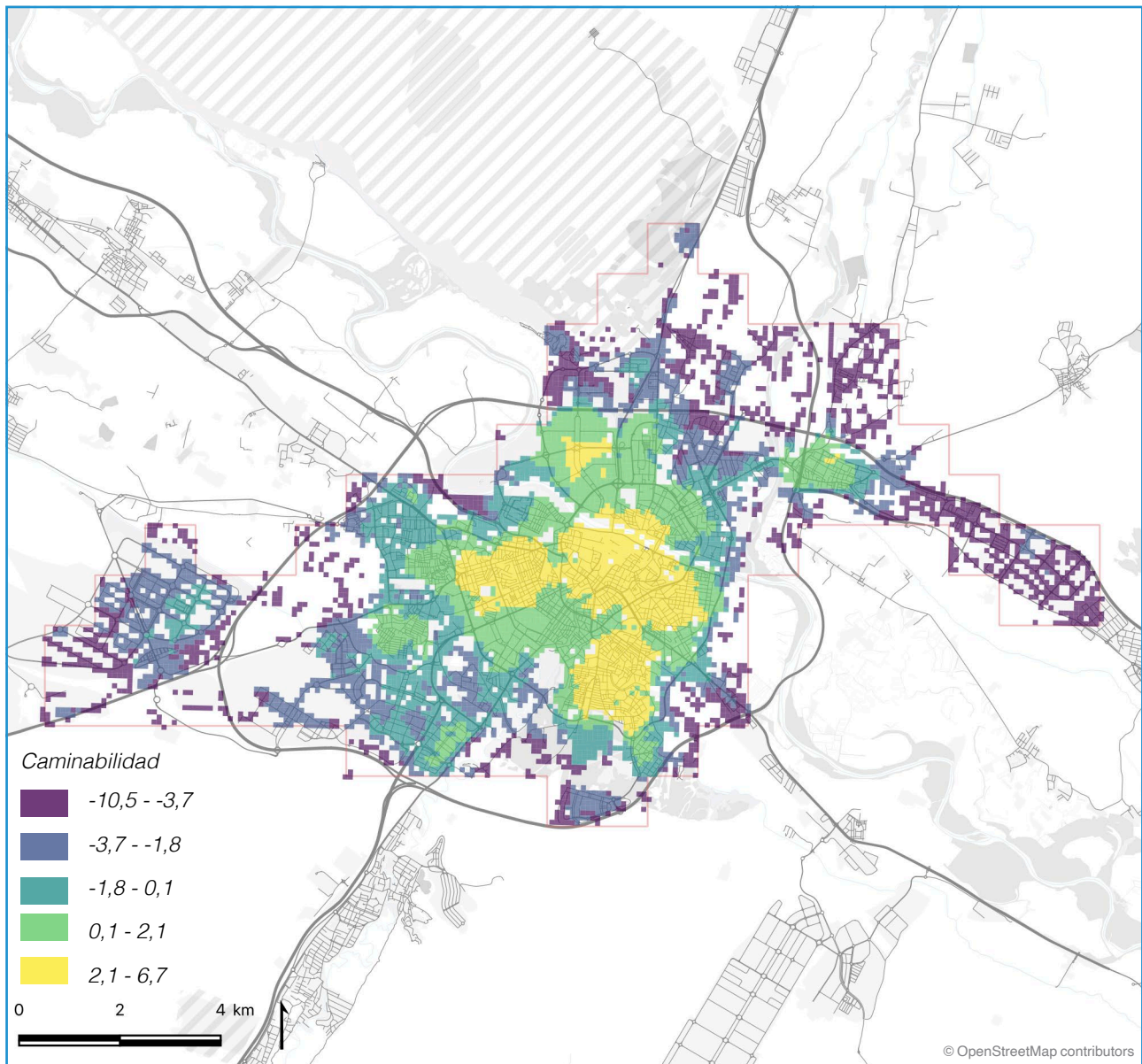


Tabla 81. Porcentaje de población según grado de accesibilidad global

Área de estudio	Caminabilidad global	% de la población por encima de la mediana	% de la población por debajo del primer cuartil de las 10 ciudades	% de la población por encima del tercer cuartil de las 10 ciudades
Zaragoza	0,6	69,0%	12,5%	32,1%
Valor Z 10 ciudades	1,7	77,0%	8,7%	51,7%



Vista aérea de Bilbao