

CIUDADES SOSTENIBLES Y SALUDABLES

Valencia

Informe de resultados

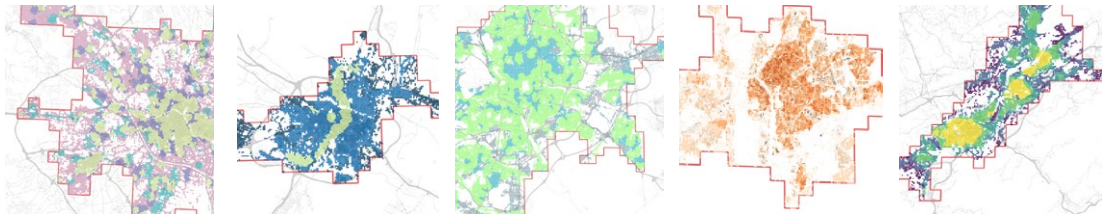
2024



RED
LEONARDO

Fundación
BBVA

Imagen aérea de Valencia
trabantos / Shutterstock.com



CIUDADES SOSTENIBLES Y SALUDABLES

Una aproximación *open-source* para el cálculo de indicadores sobre diseño urbano y de movilidad para las grandes ciudades españolas.

Informe para la ciudad de Valencia

Autores

Xavier Delclòs Alió
Marc Domínguez Mallafré

Proyecto realizado con la Beca Leonardo a Investigadores y Creadores Culturales 2022 de la Fundación BBVA. La Fundación no se responsabiliza de las opiniones, comentarios y contenidos incluidos en el proyecto, los cuales son total y absoluta responsabilidad de sus autores.

Enero 2024

Para citar los contenidos de este informe:

Delclòs-Alió, X. y Domínguez-Mallafré, M. (2024) *Ciudades sostenibles y saludables: una aproximación open-source para el cálculo de indicadores sobre diseño urbano y de movilidad para las grandes ciudades españolas*. Informe de resultados. Enero de 2024. Universitat Rovira i Virgili.

Agradecimientos a Carl Higgs, Anna Puig Ribera, Ana Queralt y Javier Molina.



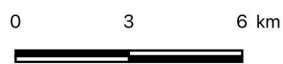
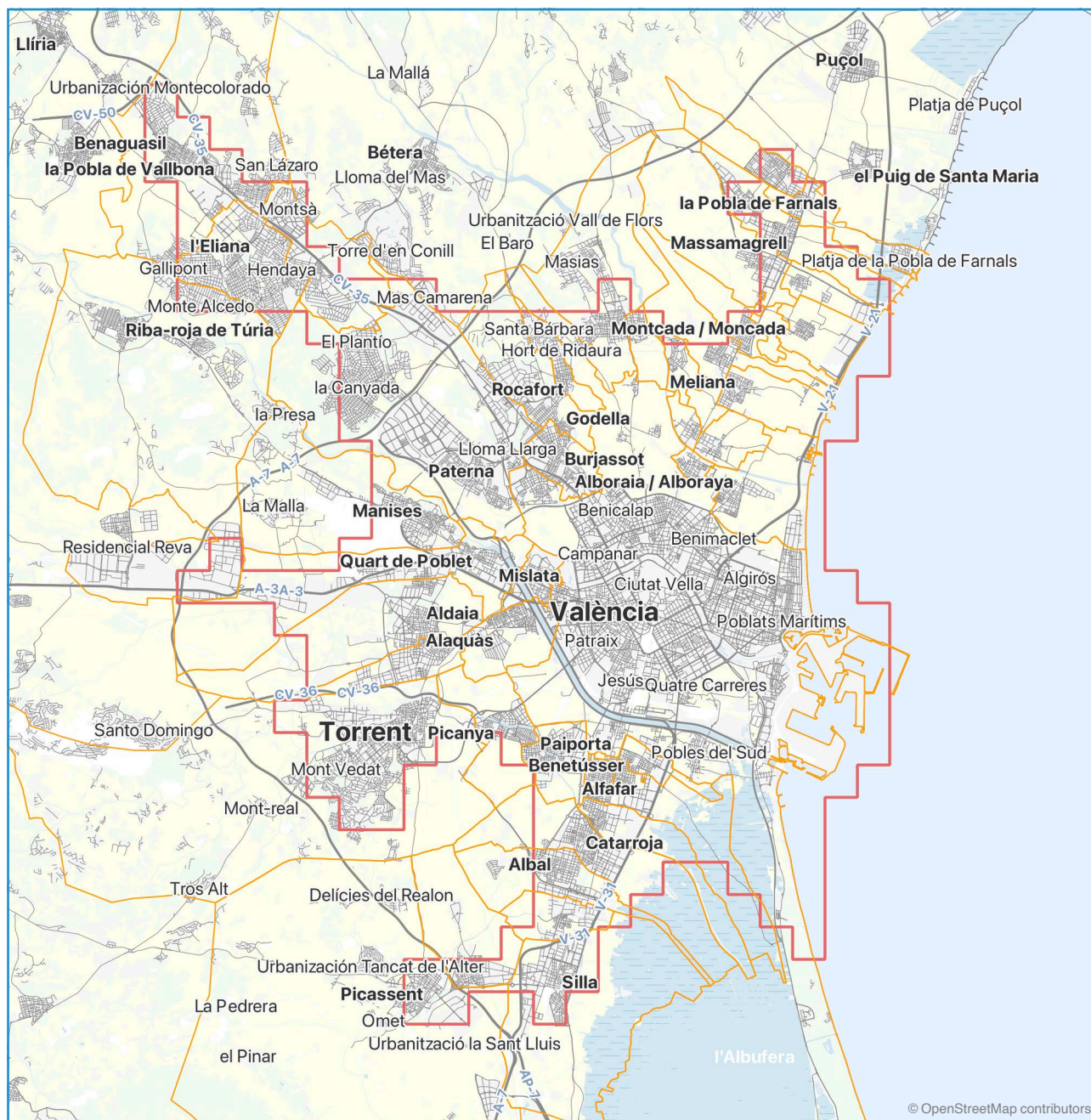
UNIVERSITAT
ROVIRA I VIRGILI
Fundació URV



Fundación
BBVA

Imagen de la portada: Centro de Barcelona, fotografía realizada por Xavier Delclòs Alió.
Resto de imágenes: Imágenes adquiridas con una licencia estándar en la plataforma ©Shutterstock.

Àrea urbana de València



Àrea urbana - Global Human Settlement Map Urban Centre Database
 Municipios incluidos en el área urbana

Tabla 68. Municipios con superficie incluida en el área urbana de València.

Municipio	Población estimada incluida en el estudio (GHSL)	Superficie con población analizada (km ²)
Alaquàs	27.720	3,2
Albal	10.684	2,7
Albalat dels Sorells	4.396	1,3
Alboraia/Alboraya	19.919	6,2
Albuixech	3.048	2,0
Alcàsser	5.792	1,7
Aldaia	24.051	6,6

Alfagar	17.814	3,1
Alfara del Patriarca	3.370	1,3
Almàssera	6.135	1,9
Benetússer	13.398	0,8
Beniparrell	1.316	1,7
Bonrepòs i Mirambell	3.599	0,8
Burjassot	33.893	3,1
Catarroja	20.685	3,6
Emperador	75	0,0
Foios	5.087	1,8
Godella	11.684	4,2
l'Elia	15.017	8,0
la Pobla de Farnals	2.244	1,0
la Pobla de Vallbona	11.371	6,9
Llocnou de la Corona	29	0,0
Manises	14.268	3,8
Massalfassar	2.118	1,3
Massamagrell	13.341	2,4
Massanassa	7.579	1,9
Meliana	10.272	3,3
Mislata	38.699	1,8
Moncada	10.216	2,9
Museros	2.832	1,3
Paiporta	24.789	3,4
Paterna	57.306	19,7
Picanya	8.376	2,8
Picassent	4.559	2,8
Quart de Poblet	17.967	7,5
Rafelbunyol	6.218	1,2
Riba-roja de Túria	3.565	3,5
Rocafort	6.873	1,8
San Antonio de Benagéber	6.108	5,3
Sedaví	9.067	1,3
Silla	11.682	4,1
Tavernes Blanques	8.742	0,8
Torrent	39.902	12,5
València	787.680	67,1
Vinalesa	2.362	0,7
Xirivella	27.940	3,6

Acceso a tiendas de alimentación

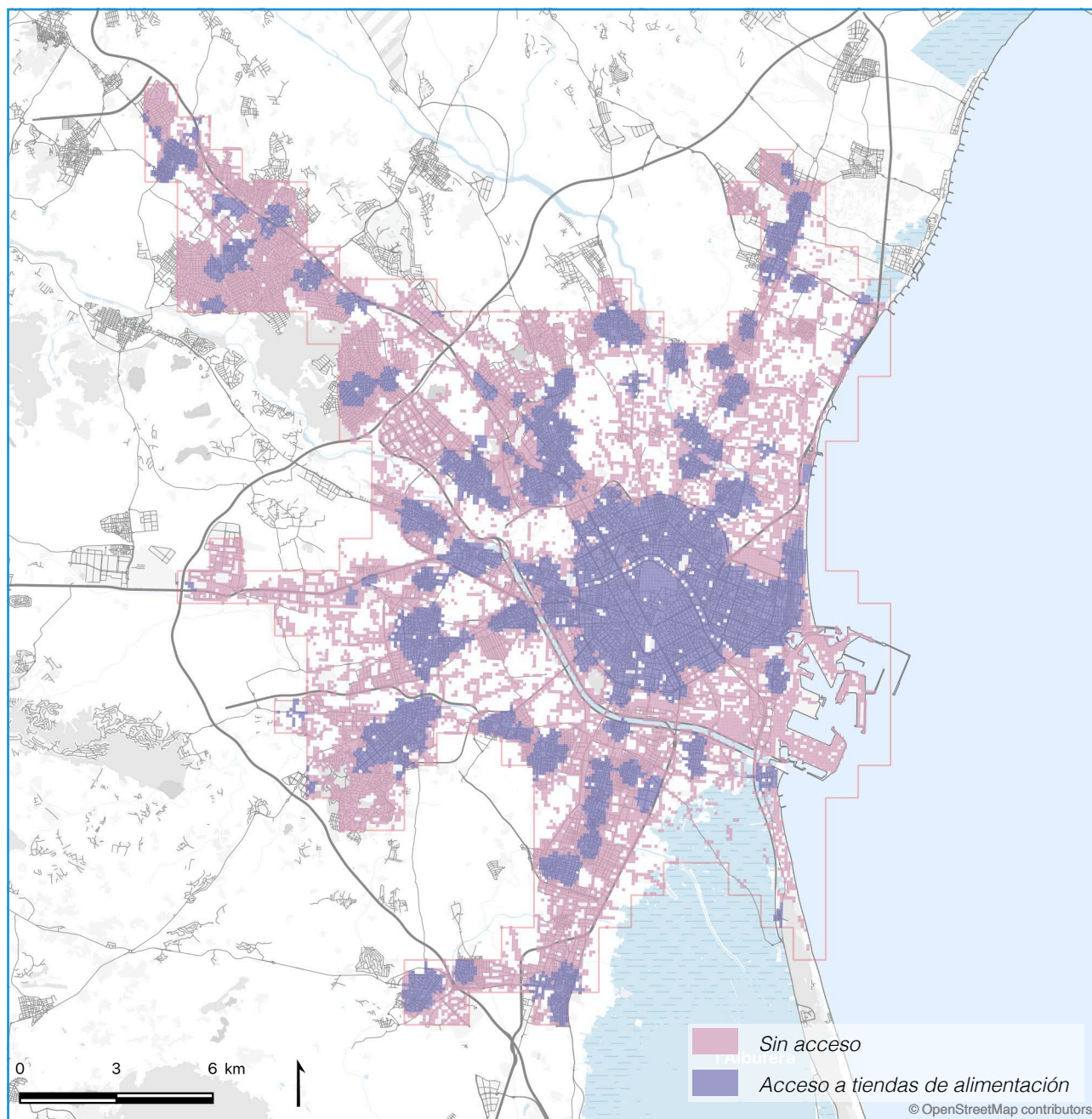
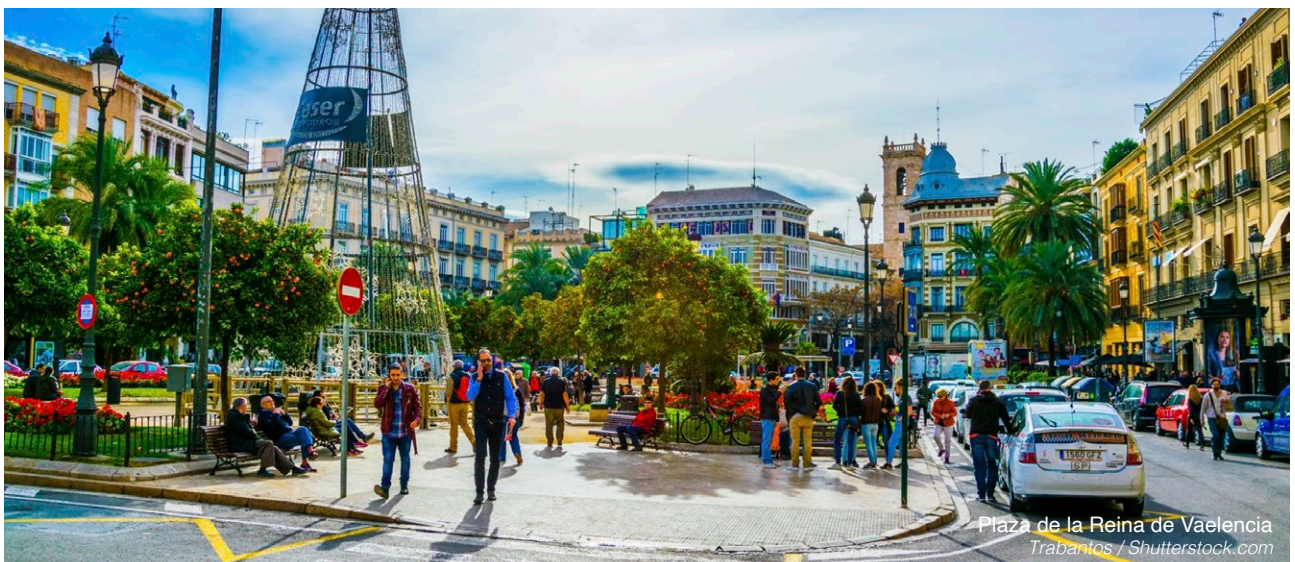
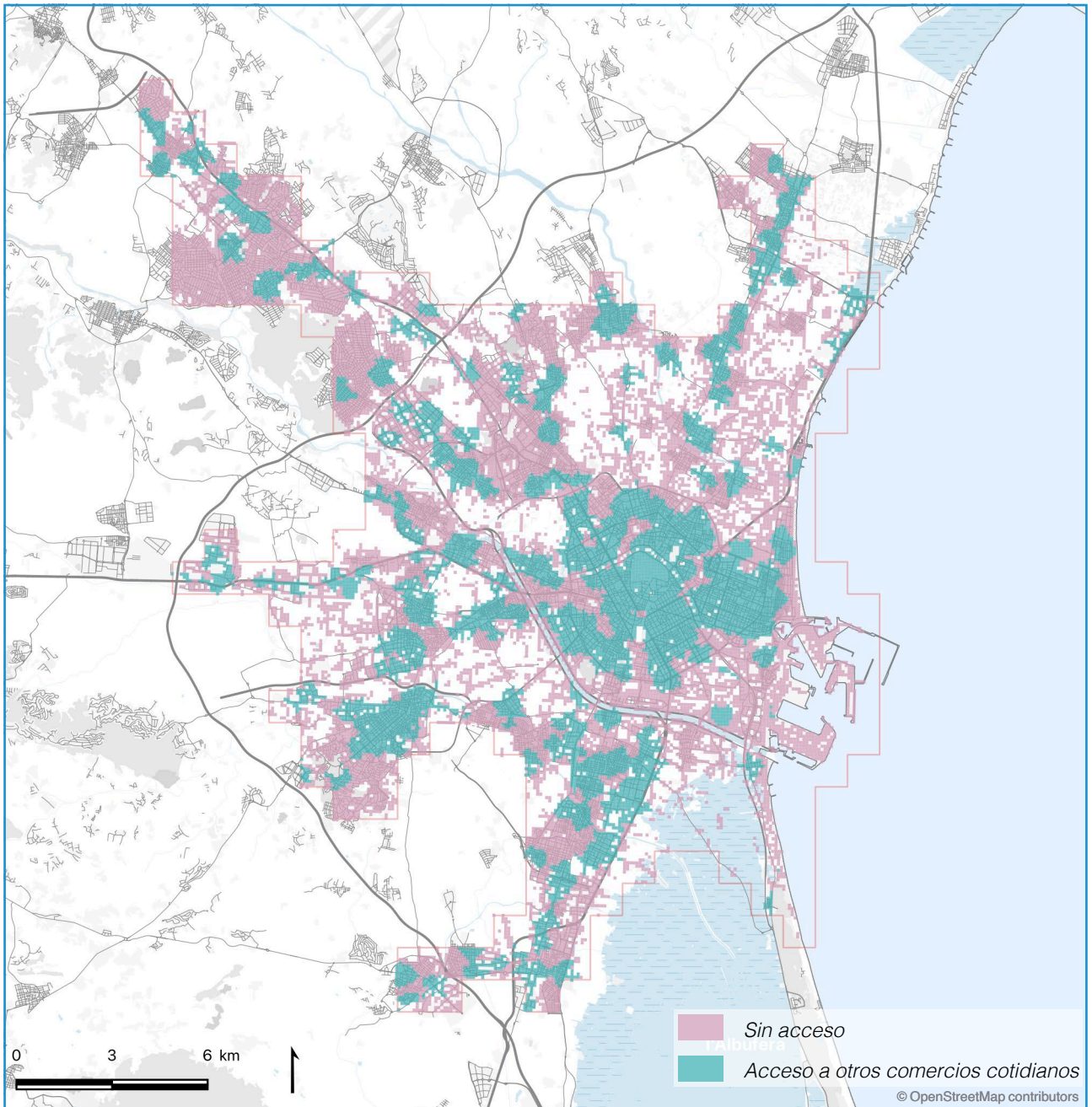


Tabla 69. Tiendas de alimentación y otros comercios cotidianos identificados

Ubicaciones identificadas	Recuento
Supermercados	966
Tiendas de uso cotidiano	491

Acceso a otros comercios cotidianos



Espacios públicos abiertos identificados

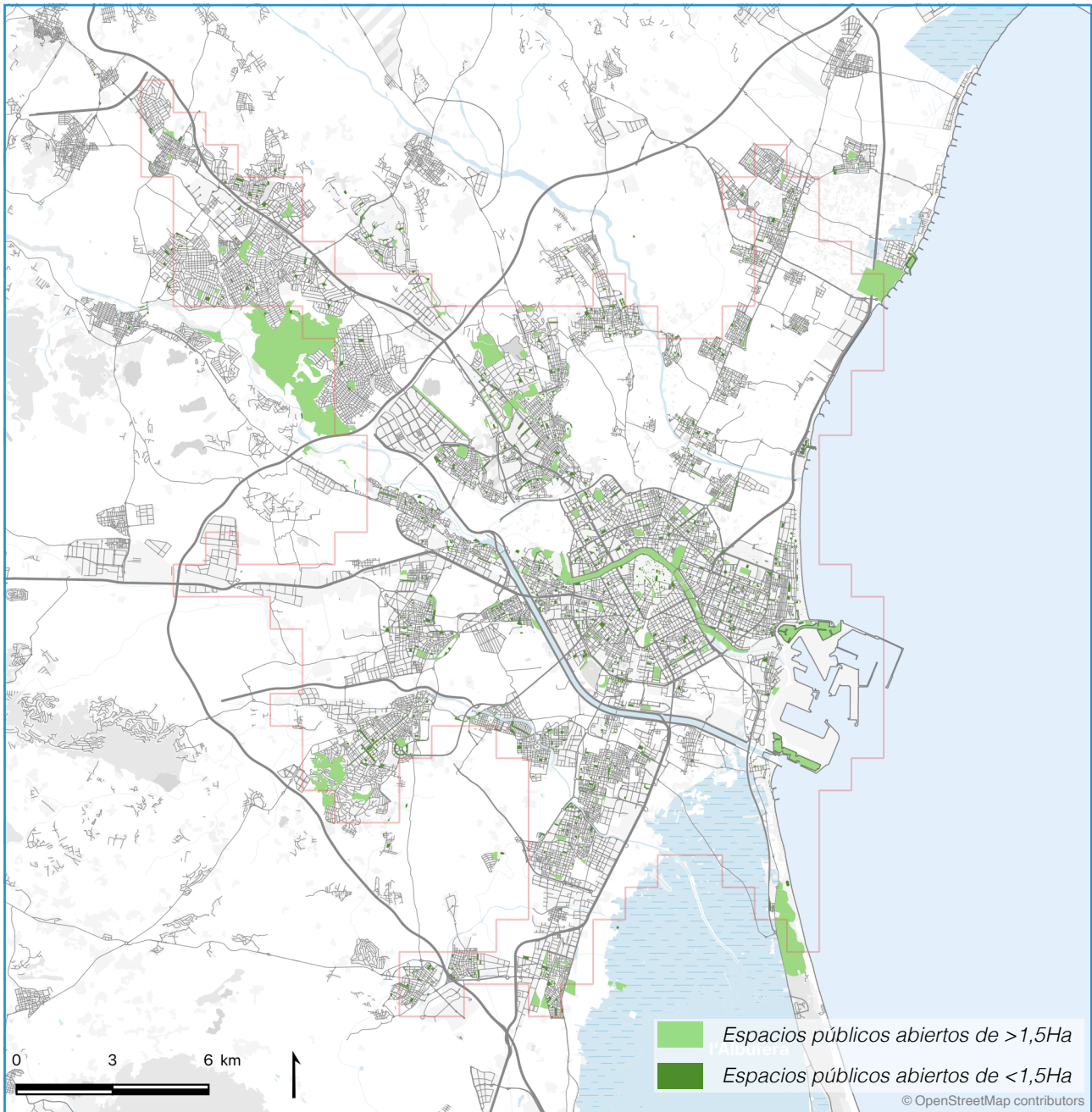


Tabla 70. Acceso a espacios públicos abiertos

	Superficie de espacios abiertos públicos (Ha)			Superficie por cápita	% de población con acceso	
	≤ 1,5 Ha	> 1,5 Ha	Total	m ² / hab.	Cualquiera	Grandes
Valencia	430,2	1.613,6	2.043,8	15,0	86,2	42,9
10 Ciudades	4.945,3	38.335,7	43.281,0	30,7	89,6	60,6

Acceso a espacios públicos abiertos a 500m

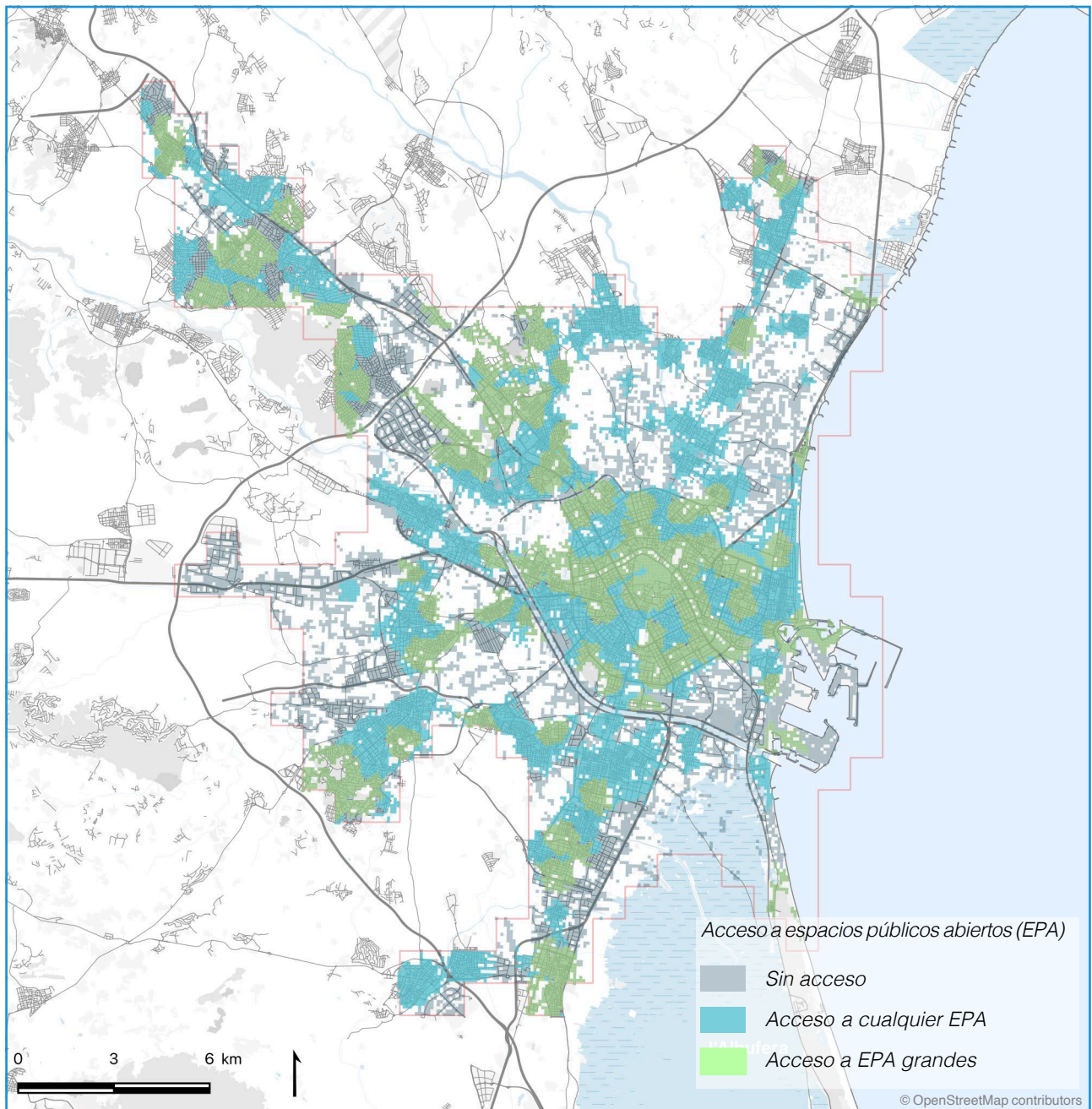
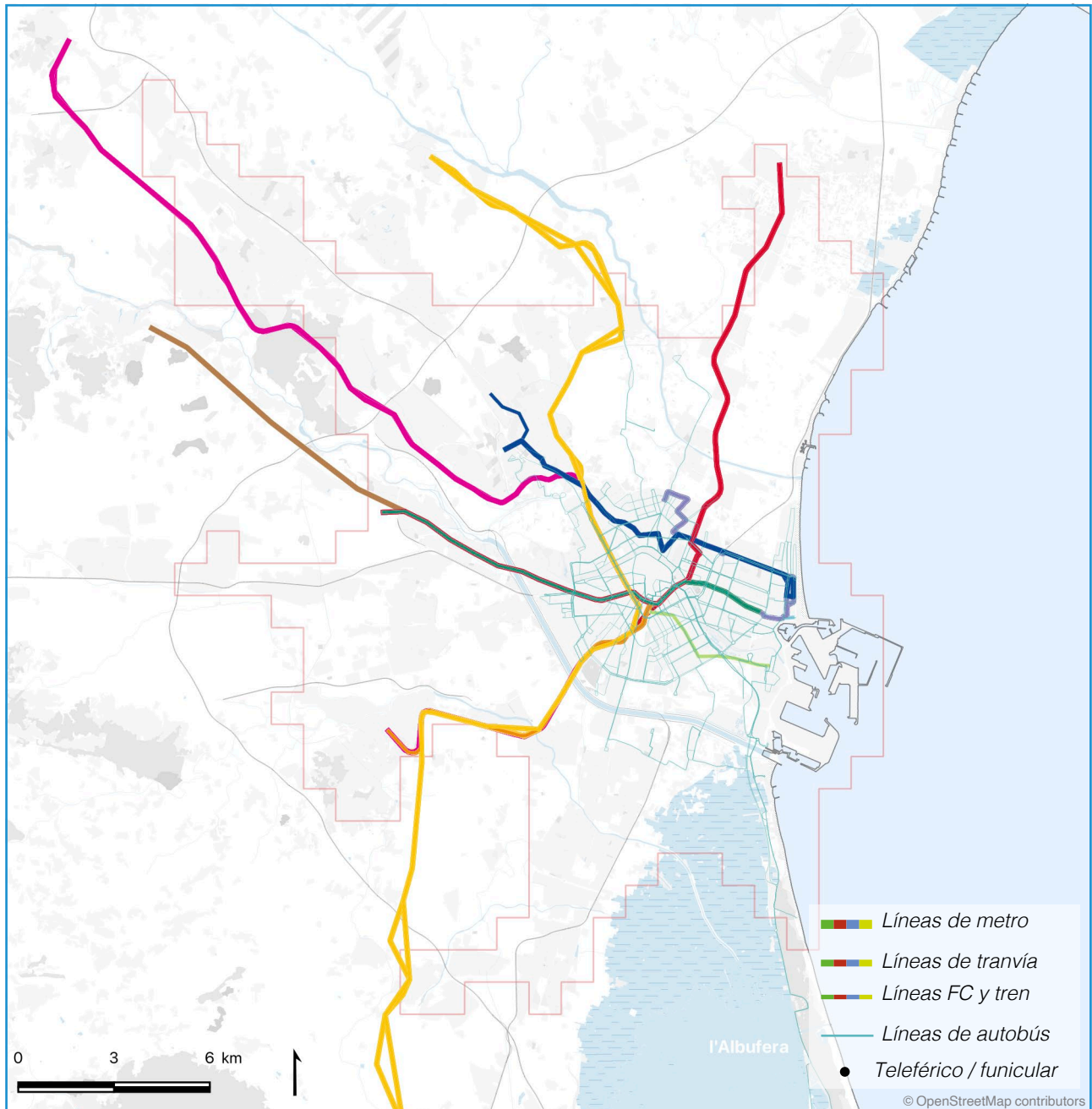


Tabla 71. Ficheros GTFS analizados y paradas de transporte público según modo.

Archivo GTFS	Tranvía	Metro	Ferrocarril	Autobús	Funicular	Teleférico
Cercanías Renfe	-	-	16	-	-	-
EMT de Valencia	-	-	-	1.121	-	-
Metro de Valencia	109	117	-	-	-	-

Líneas de transporte público en Valencia



Acceso a transporte público a 500m

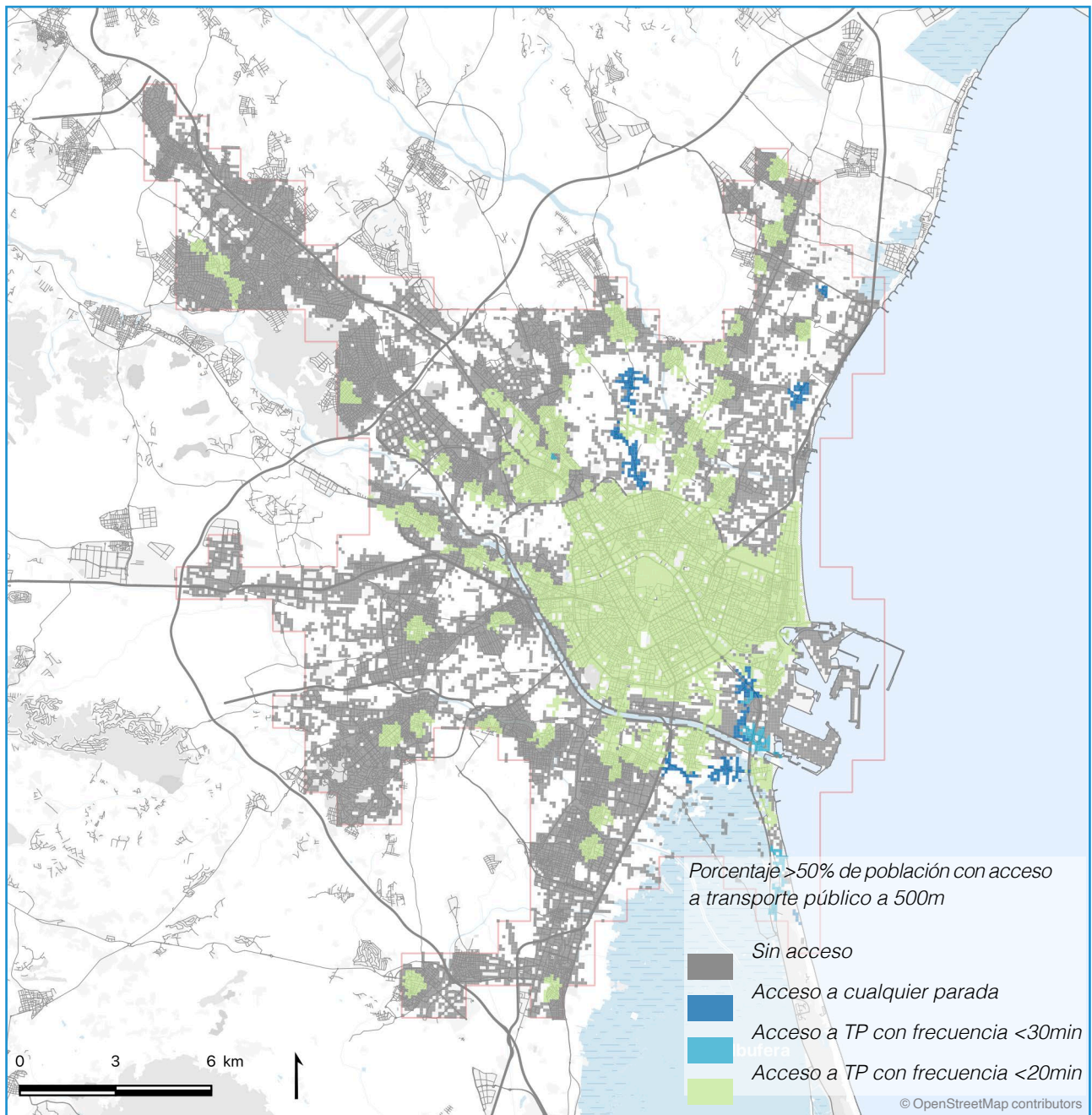


Tabla 72. Paradas de transporte identificadas según frecuencia

	Paradas totales	Paradas con frec.<=30	Paradas con frec. <=20	(%) frecuencia <=30	(%) frecuencia <=20
Autobús	1.121	1.057	1.037	94,3%	92,5%
Metro	117	82	81	70%	69,2%
Ferrocarril	16	14	13	88%	81,3%
Tranvía	109	51	51	46,8%	46,8%
Total	1.363	1.204	1.182	88,3%	86,7%

Índice de accesibilidad general

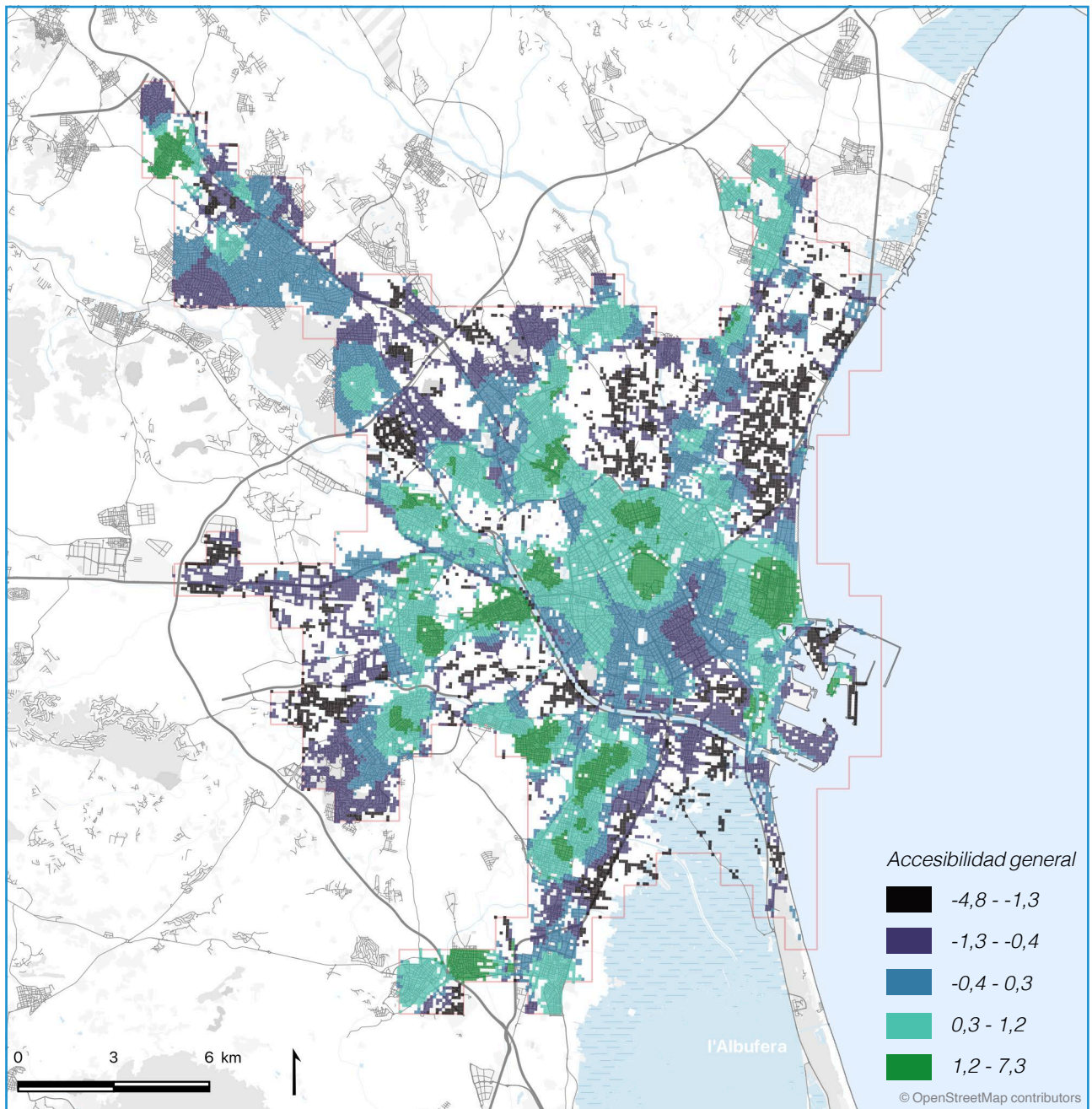


Tabla 73. Porcentaje de población según grado de accesibilidad global

Área de estudio	-4,83 - -1,29	-1,29 - -0,41	-0,41 - 0,37	0,37 - 1,25	1,25 - 7,26
Valencia	12,6%	22,7%	10,3%	15,2%	39,2%
Valor Z 10 ciudades	6,3%	21,0%	10,8%	16,1%	45,7%

Índice de caminabilidad

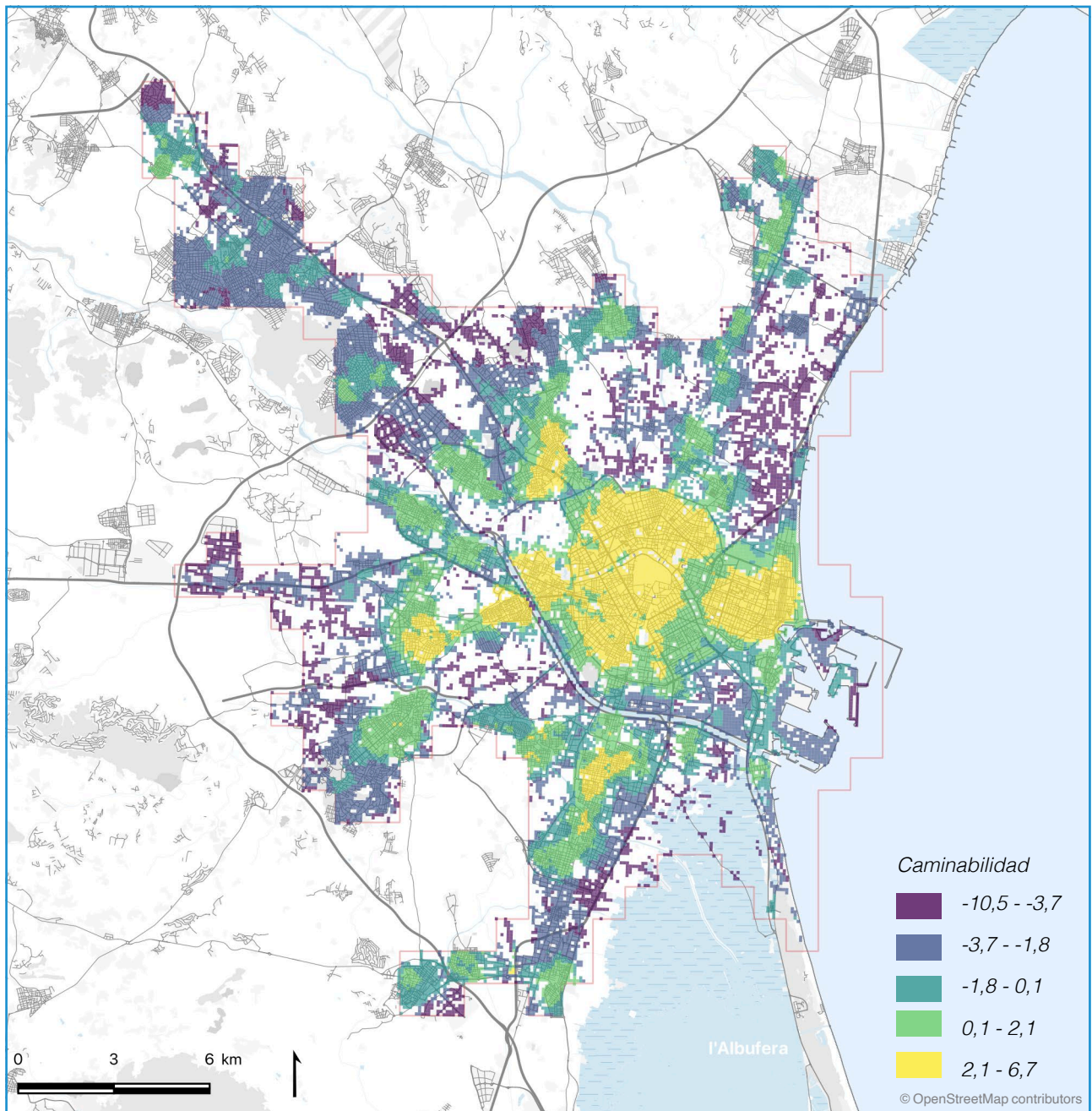


Tabla 74. Porcentaje de población según grado de accesibilidad global

Área de estudio	Caminabilidad global	% de la población por encima de la mediana	% de la población por debajo del primer cuartil de las 10 ciudades	% de la población por encima del tercer cuartil de las 10 ciudades
Valencia	1,3	73,9%	12,9%	50,3%
Valor Z 10 ciudades	1,7	77,0%	8,7%	51,7%



Vista aérea de Bilbao