

CIUDADES SOSTENIBLES Y SALUDABLES

Sevilla

Informe de resultados

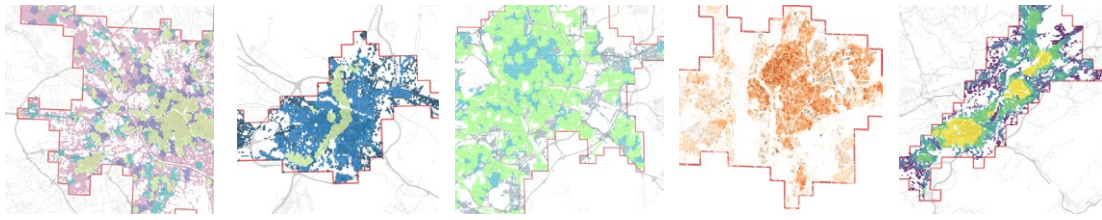
2024



RED
LEONARDO

Fundación
BBVA

Imagen aérea de Sevilla
Serhiy Stakhnyk / Shutterstock.com



CIUDADES SOSTENIBLES Y SALUDABLES

Una aproximación *open-source* para el cálculo de indicadores sobre diseño urbano y de movilidad para las grandes ciudades españolas.

Informe para la ciudad de Sevilla

Autores

Xavier Delclòs Alió
Marc Domínguez Mallafré

Proyecto realizado con la Beca Leonardo a Investigadores y Creadores Culturales 2022 de la Fundación BBVA. La Fundación no se responsabiliza de las opiniones, comentarios y contenidos incluidos en el proyecto, los cuales son total y absoluta responsabilidad de sus autores.

Enero 2024

Para citar los contenidos de este informe:

Delclòs-Alió, X. y Domínguez-Mallafré, M. (2024) *Ciudades sostenibles y saludables: una aproximación open-source para el cálculo de indicadores sobre diseño urbano y de movilidad para las grandes ciudades españolas*. Informe de resultados. Enero de 2024. Universitat Rovira i Virgili.

Agradecimientos a Carl Higgs, Anna Puig Ribera, Ana Queralt y Javier Molina.



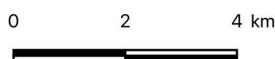
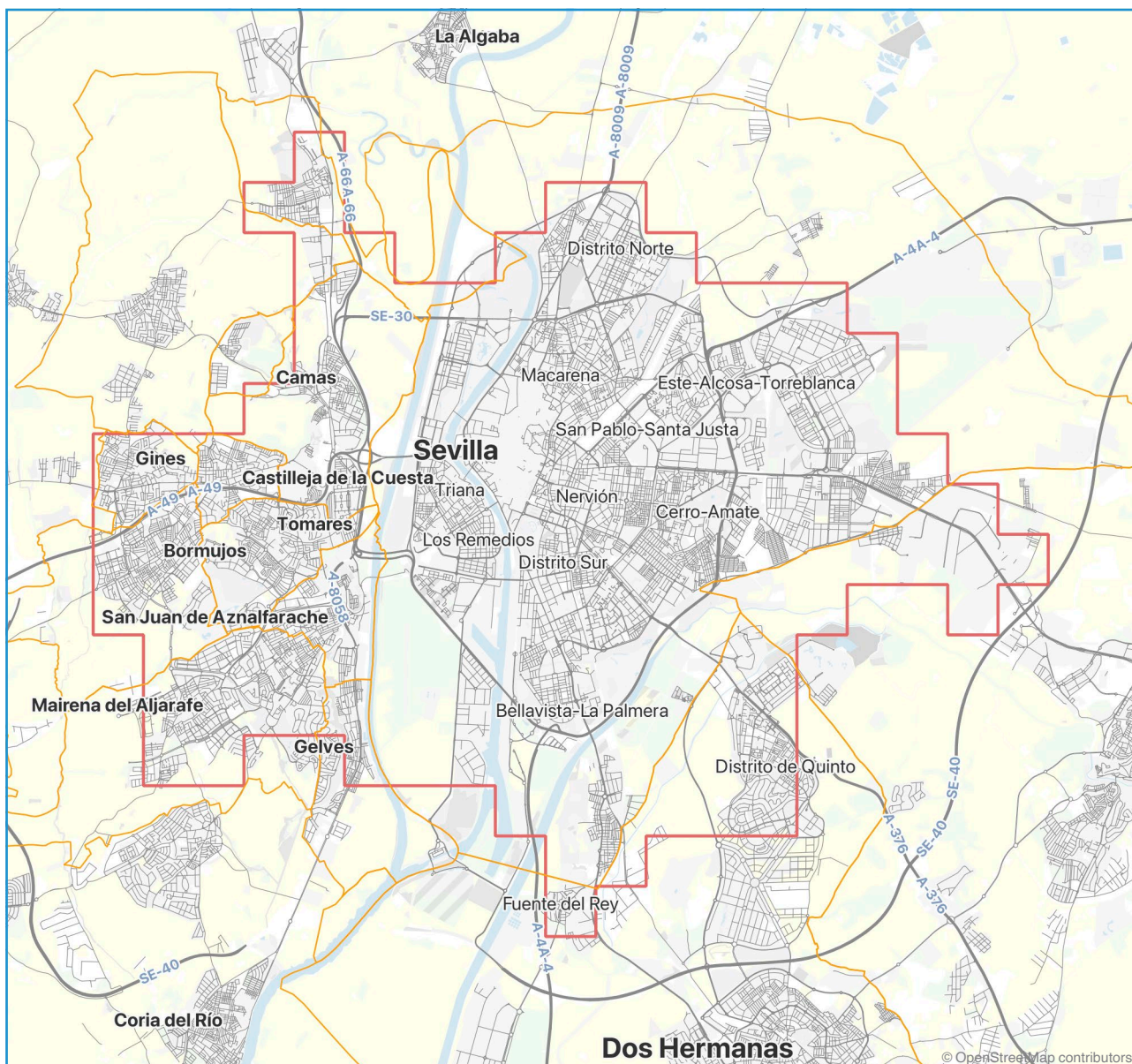
UNIVERSITAT
ROVIRA I VIRGILI
Fundació URV



Fundación
BBVA

Imagen de la portada: Centro de Barcelona, fotografía realizada por Xavier Delclòs Alió.
Resto de imágenes: Imágenes adquiridas con una licencia estándar en la plataforma ©Shutterstock.

Área urbana de Sevilla



- Área urbana - Global Human Settlement Map Urban Centre Database
- Municipios incluidos en el área urbana

Tabla 61. Municipios con superficie incluida en el área urbana de Sevilla.

Municipio	Población estimada incluida en el estudio (GHSL)	Superficie con población analizada (km ²)
Alcalá de Guadaíra	6.456	4,8
Bormujos	15.376	4,2
Camas	20.009	5,0
Castilleja de Guzmán	121	>0,0
Castilleja de la Cuesta	13.914	2,0
Dos Hermanas	28.406	6,8
Gelves	4.377	1,3
Gines	10.922	2,5
Mairena del Aljarafe	30.513	6,7
San Juan de Aznalfarache	17.479	3,2

Santiponce	5.358	1,9
Sevilla	590.094	60,4
Tomares	20.450	4,1
Valencina de la Concepción	754	0,8



Acceso a tiendas de alimentación

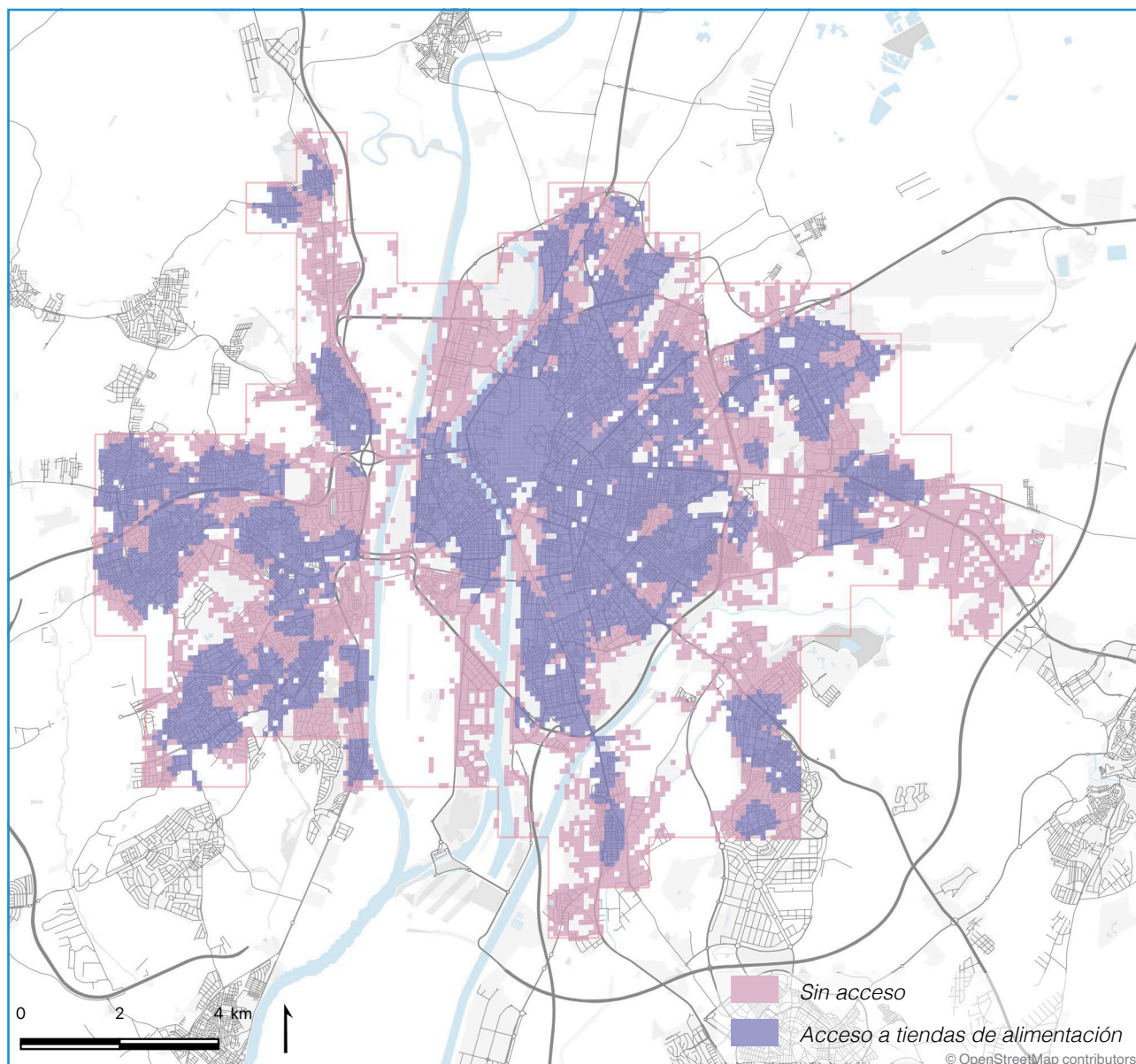
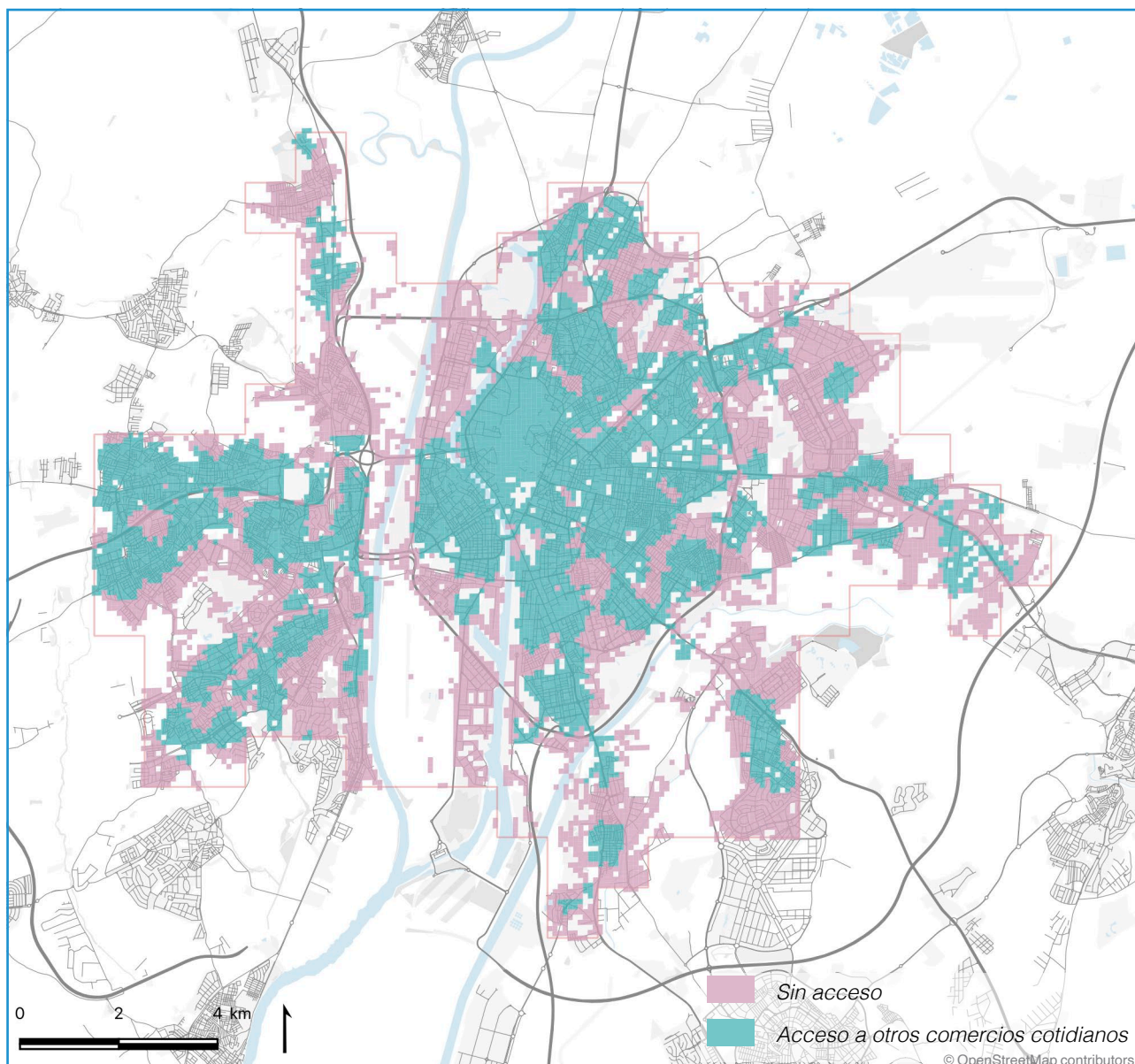


Tabla 62. Tiendas de alimentación y otros comercios cotidianos identificados

Ubicaciones identificadas	Recuento
Supermercados	706
Tiendas de uso cotidiano	476

Acceso a otros comercios cotidianos



Espacios públicos abiertos identificados

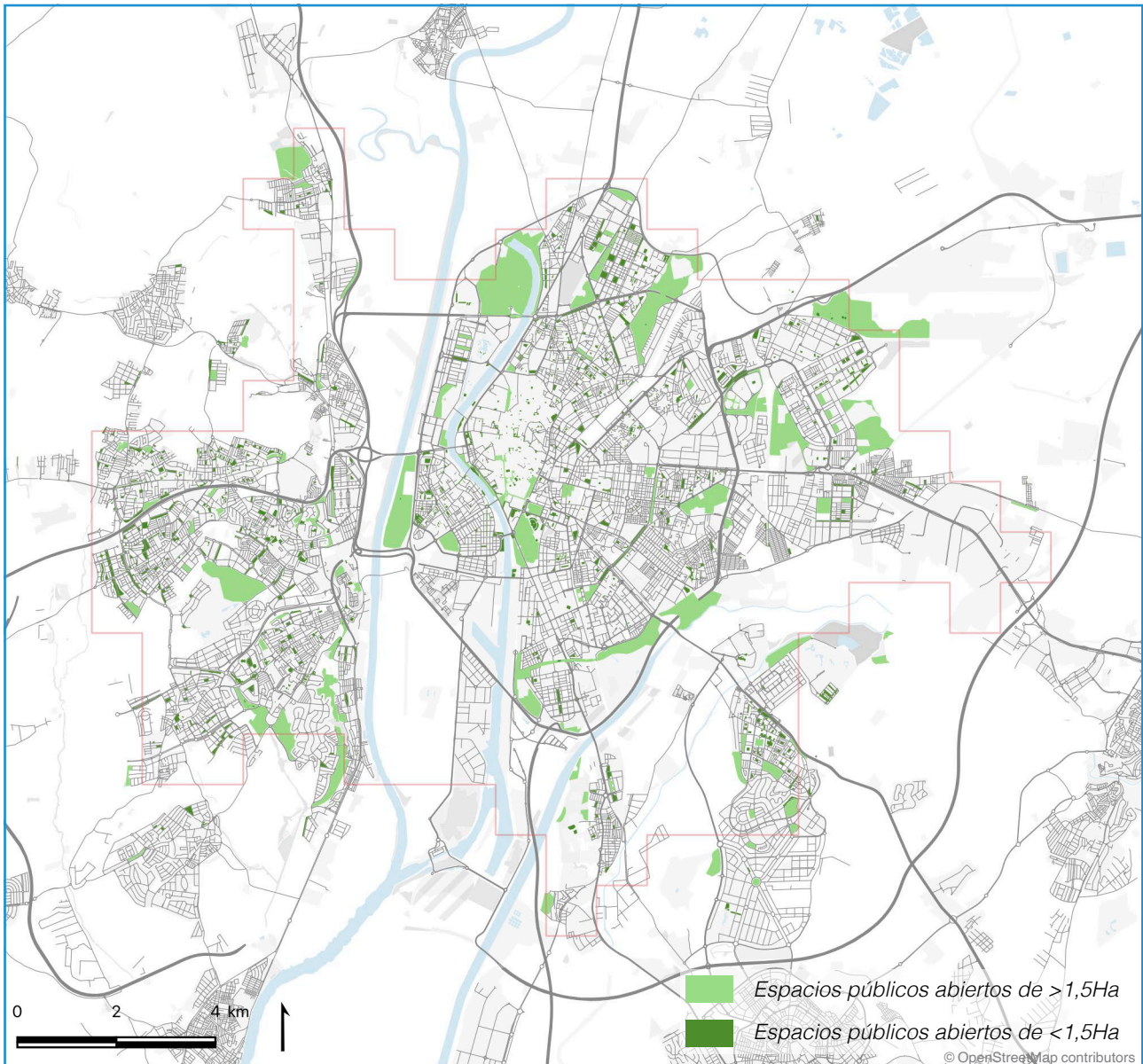


Tabla 63. Acceso a espacios públicos abiertos

	Superficie de espacios abiertos públicos (Ha)			Superficie por cápita m ² / hab.	% de población con acceso	
	<= 1,5 Ha	> 1,5 Ha	Total		Cualquiera	Grandes
Sevilla	298,2	1.085,0	1.383,2	18,1	91,8	53,5
10 Ciudades	4.945,3	38.335,7	43.281,0	30,7	89,6	60,6

Acceso a espacios públicos abiertos a 500m

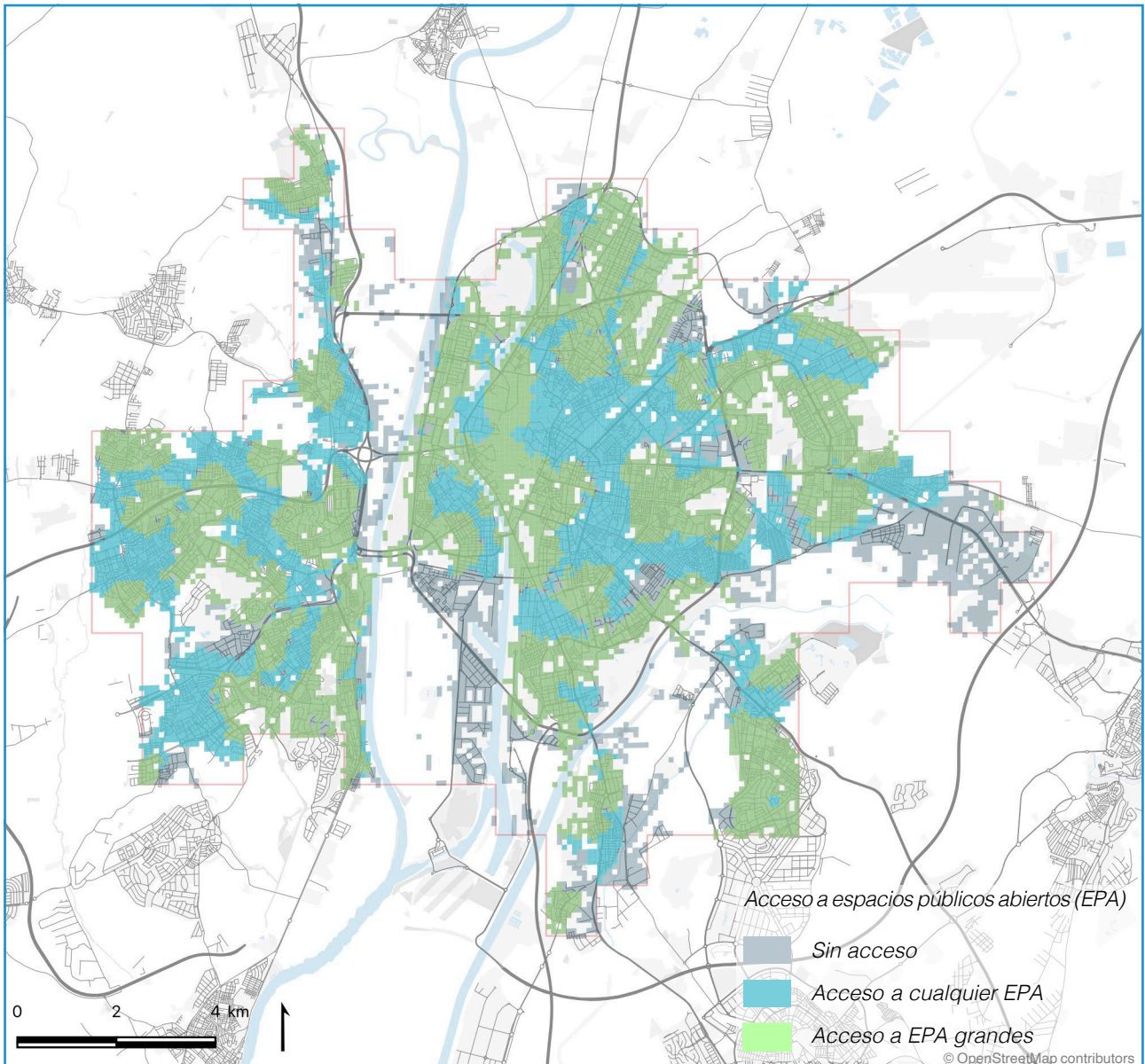
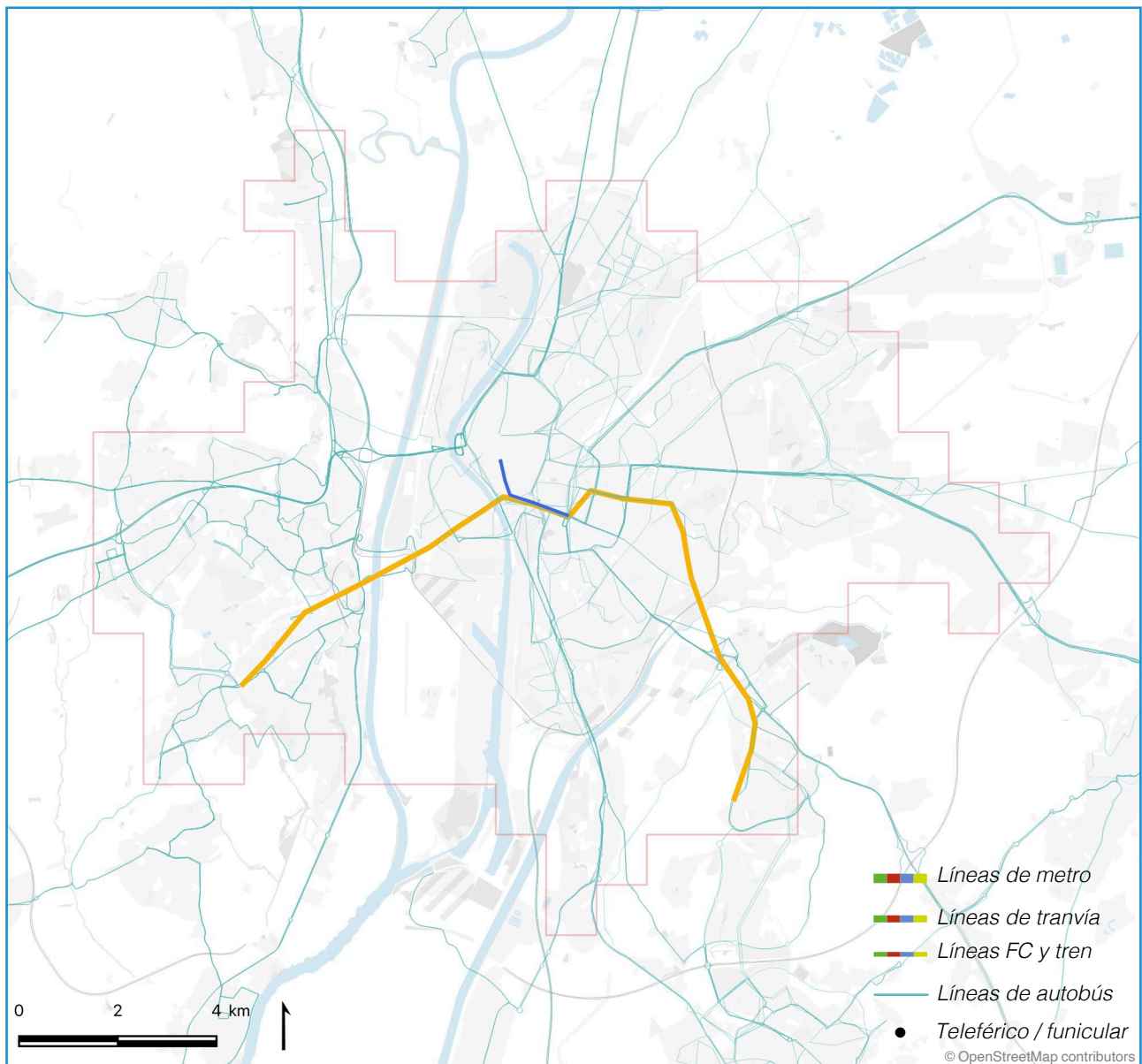


Tabla 64. Archivos GTFS analizados y paradas de transporte público según modo.

Archivo GTFS	Tranvía	Metro	Ferrocarril	Autobús	Funicular	Teleférico
Cercanías Renfe	-	-	13	-	-	-
TUSSAM Sevilla	10	-	-	996	-	-
Metro de Sevilla	-	21	-	-	-	-
Autobús de Dos Hermanas	-	-	-	47	-	-
Autobuses interurbanos	-	-	-	613	-	-

Líneas de transporte público en Sevilla



Acceso a transporte público a 500m

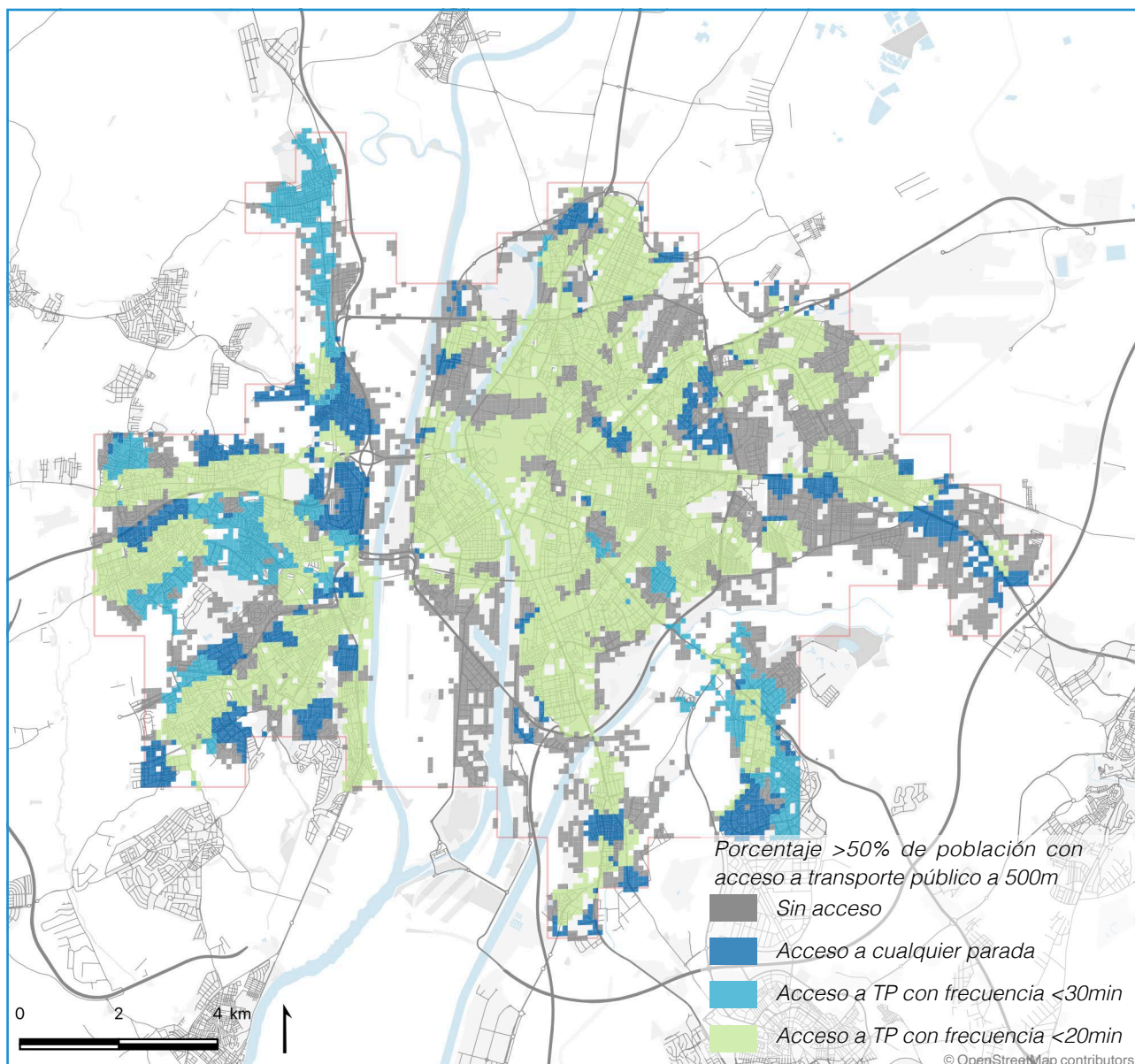


Tabla 65. Paradas de transporte identificadas según frecuencia

	Paradas totales	Paradas con frec.<=30	Paradas con frec. <=20	(%) frecuencia <=30	(%) frecuencia <=20
Autobús	1.656	551	390	33,3%	23,6%
Metro	21	21	21	100%	100,0%
Ferrocarril	13	11	8	85%	61,5%

Índice de accesibilidad general

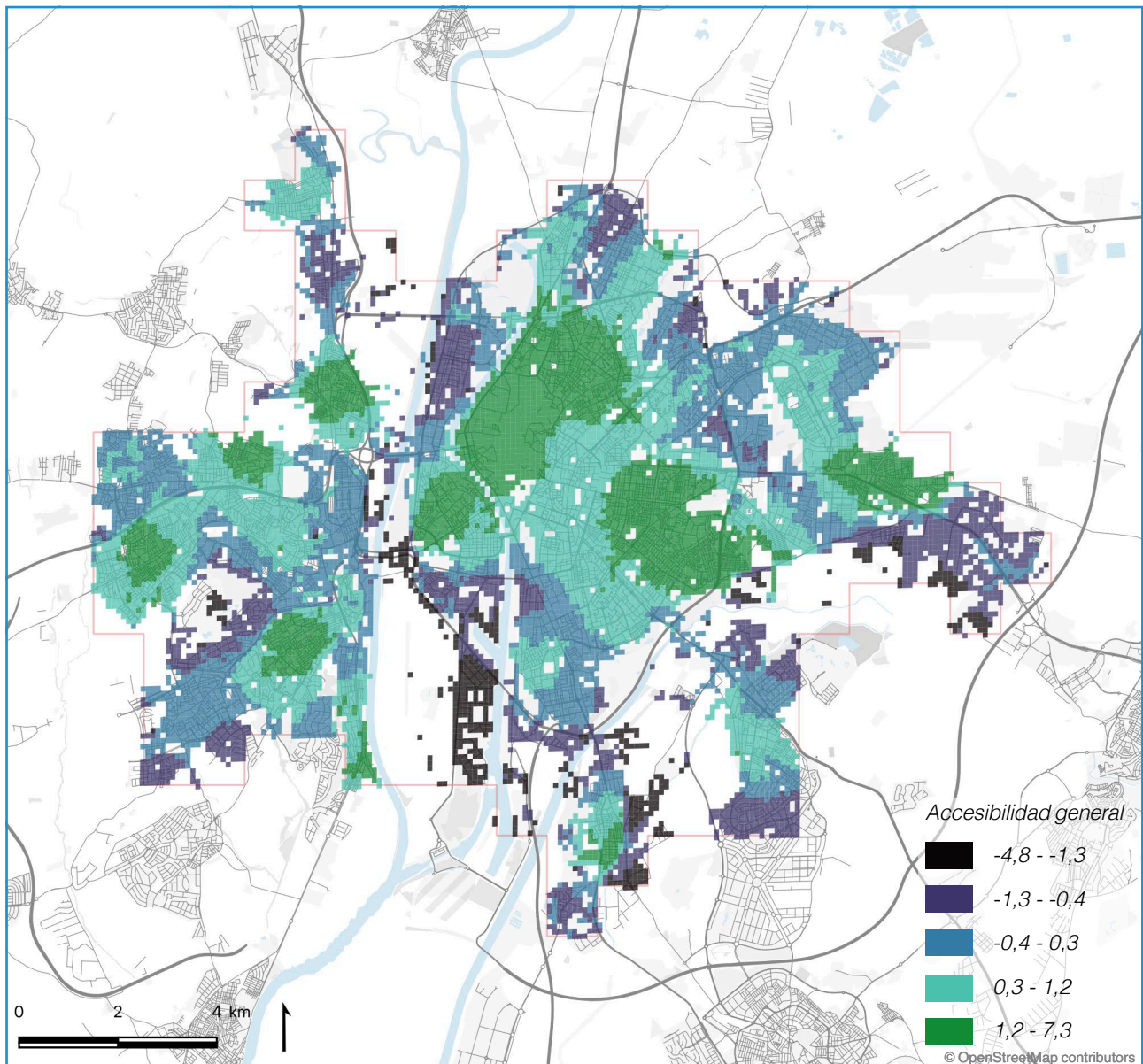


Tabla 66. Porcentaje de población según grado de accesibilidad global

Área de estudio	-4,83 - -1,29	-1,29 - -0,41	-0,41 - 0,37	0,37 - 1,25	1,25 - 7,26
Sevilla	5,7%	23,1%	13,9%	13,9%	43,3%
Valor Z 10 ciudades	6,3%	21,0%	10,8%	16,1%	45,7%

Índice de caminabilidad

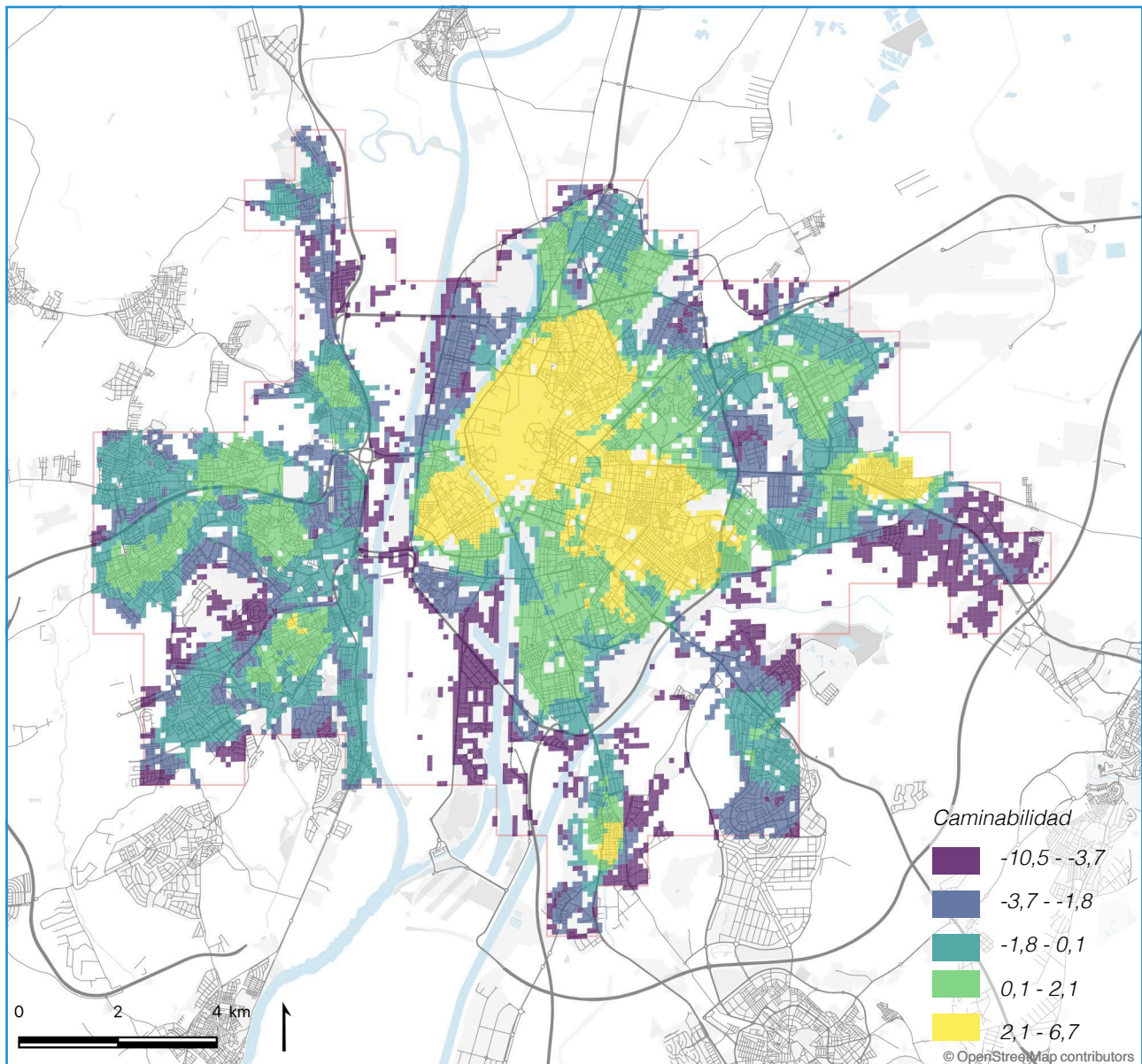


Tabla 67. Porcentaje de población según grado de accesibilidad global

Área de estudio	Caminabilidad global	% de la población por encima de la mediana	% de la población por debajo del primer cuartil de las 10 ciudades	% de la población por encima del tercer cuartil de las 10 ciudades
Sevilla	1,5	81,1%	6,2%	45,2%
Valor Z 10 ciudades	1,7	77,0%	8,7%	51,7%



Vista aérea de Bilbao