

CIUDADES SOSTENIBLES Y SALUDABLES

Palma

Informe de resultados

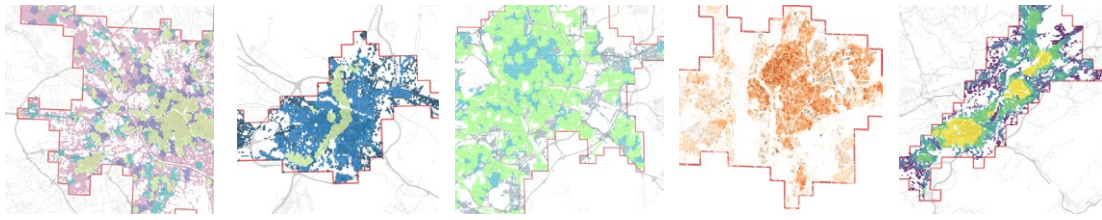
2024



RED
LEONARDO

Fundación
BBVA

Imagen aérea de Palma
Brastock / Shutterstock.com



CIUDADES SOSTENIBLES Y SALUDABLES

Una aproximación *open-source* para el cálculo de indicadores sobre diseño urbano y de movilidad para las grandes ciudades españolas.

Informe para la ciudad de Palma

Autores

Xavier Delclòs Alió
Marc Domínguez Mallafré

Proyecto realizado con la Beca Leonardo a Investigadores y Creadores Culturales 2022 de la Fundación BBVA. La Fundación no se responsabiliza de las opiniones, comentarios y contenidos incluidos en el proyecto, los cuales son total y absoluta responsabilidad de sus autores.

Enero 2024

Para citar los contenidos de este informe:

Delclòs-Alió, X. y Domínguez-Mallafré, M. (2024) *Ciudades sostenibles y saludables: una aproximación open-source para el cálculo de indicadores sobre diseño urbano y de movilidad para las grandes ciudades españolas*. Informe de resultados. Enero de 2024. Universitat Rovira i Virgili.

Agradecimientos a Carl Higgs, Anna Puig Ribera, Ana Queralt y Javier Molina.



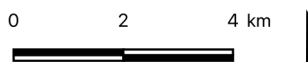
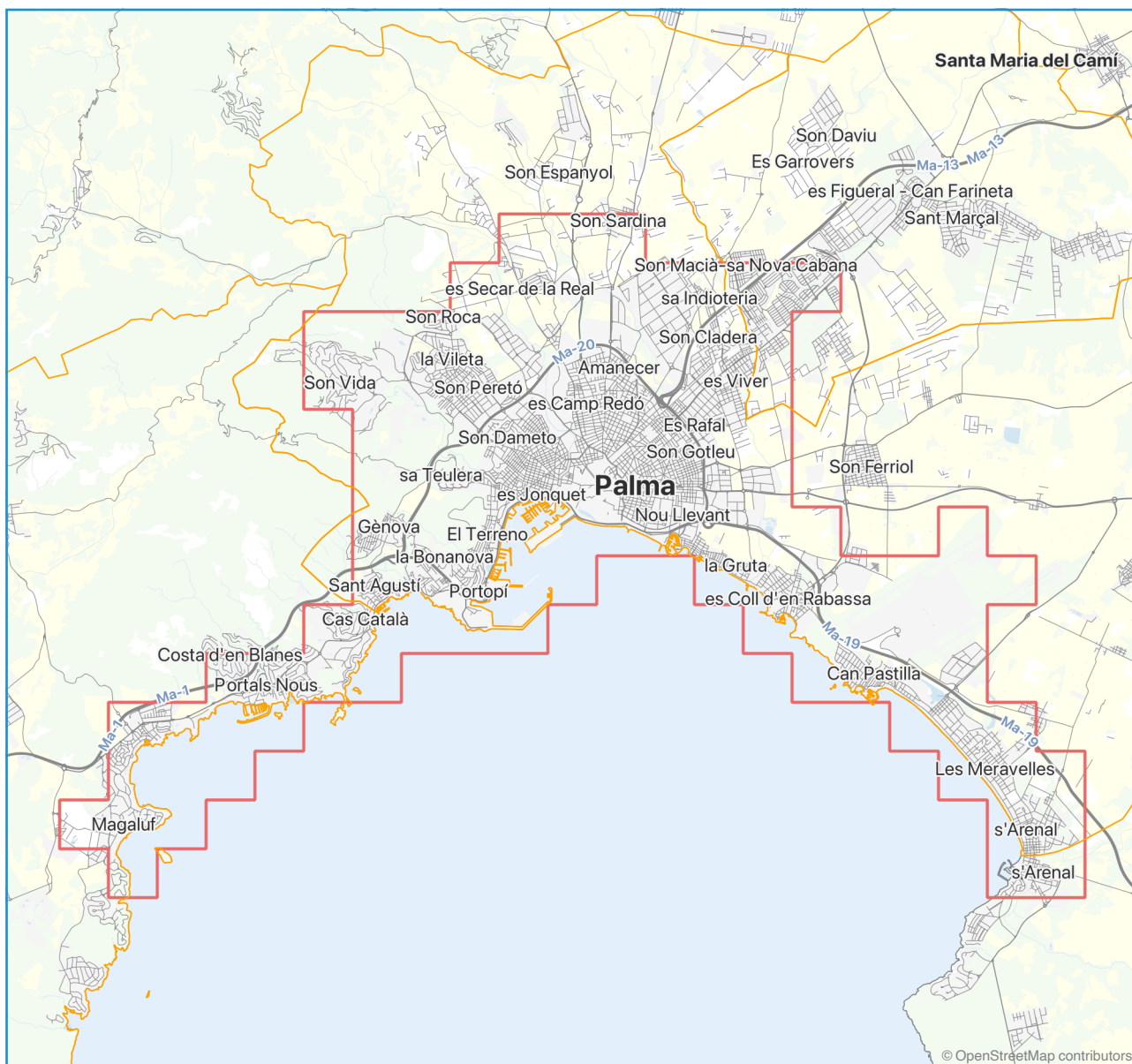
UNIVERSITAT
ROVIRA I VIRGILI
Fundació URV



Fundación
BBVA

Imagen de la portada: Centro de Barcelona, fotografía realizada por Xavier Delclòs Alió.
Resto de imágenes: Imágenes adquiridas con una licencia estándar en la plataforma ©Shutterstock.

Àrea urbana de Palma



- Àrea urbana - Global Human Settlement Map Urban Centre Database
- Municipios incluidos en el área urbana

Tabla 54. Municipios con superficie incluida en el área urbana de Palma.

Municipio	Población estimada incluida en el estudio (GHSL)	Superficie con población analizada (km ²)
Calvià	13.245	7,1
Marratxí	8.555	3,8
Palma	338.265	51,4



Ciudad de Palma
Anna Lurye / Shutterstock.com

Acceso a tiendas de alimentación

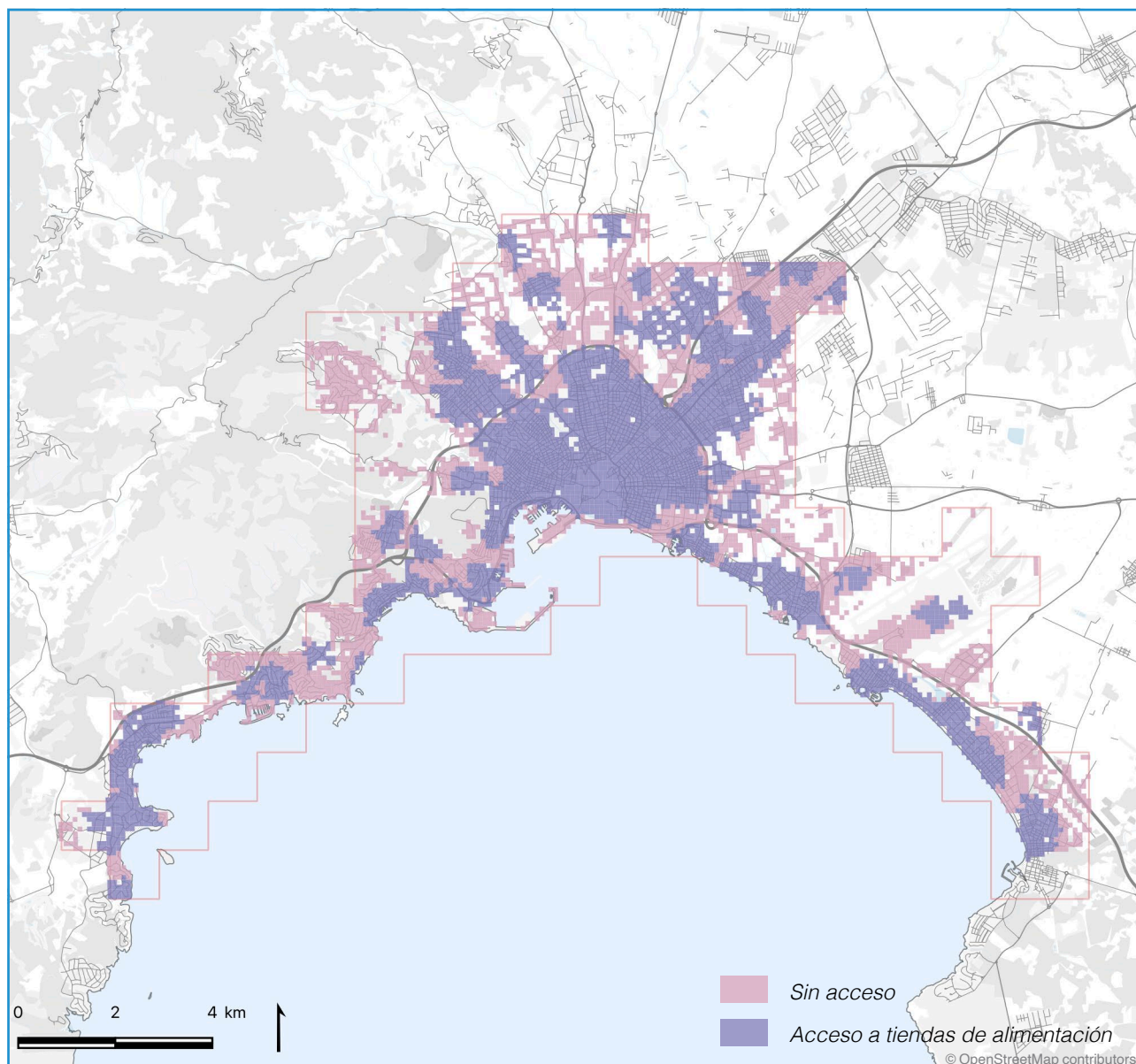
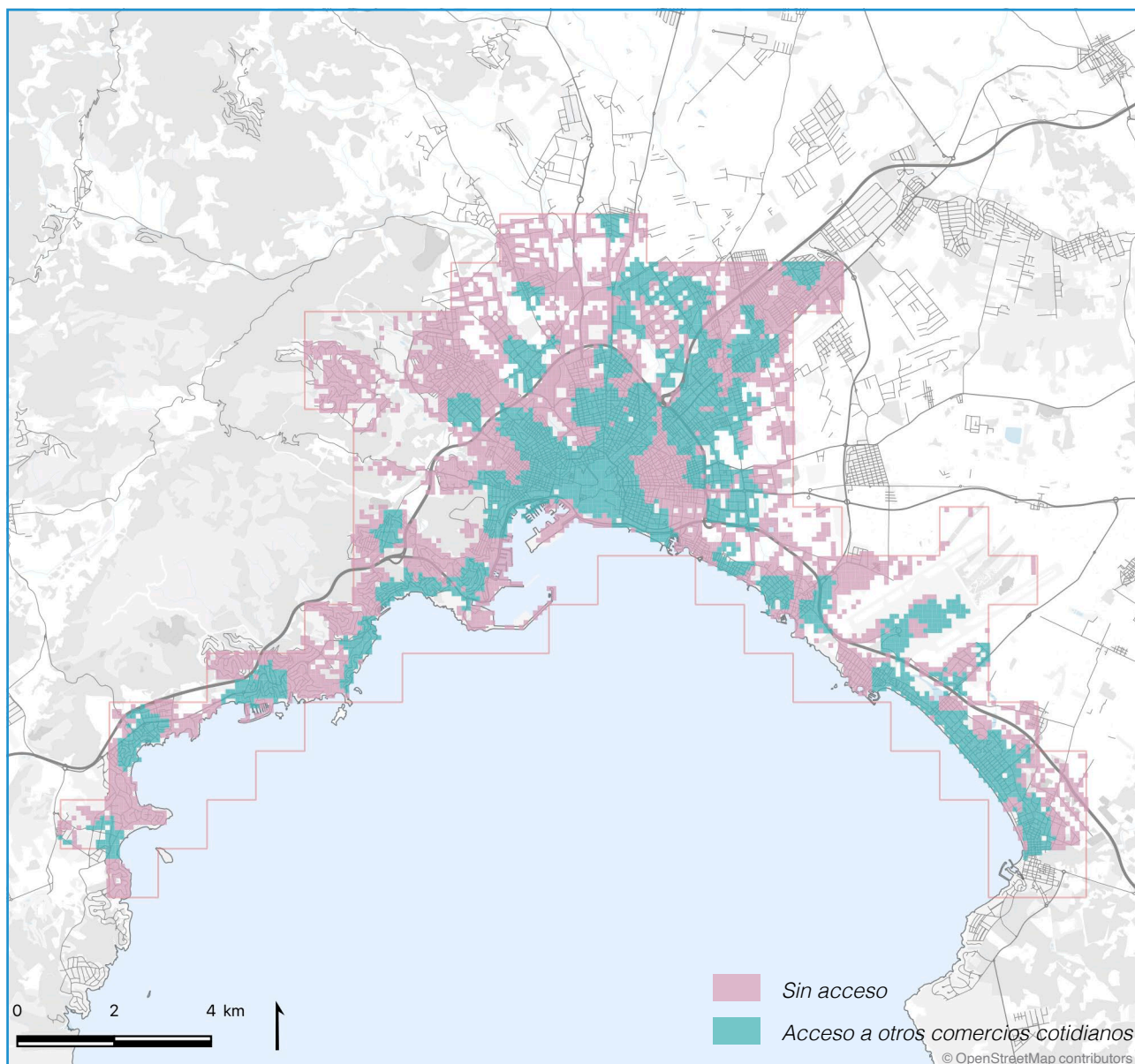


Tabla 55. Tiendas de alimentación y otros comercios cotidianos identificados

Ubicaciones identificadas	Recuento
Supermercados	391
Tiendas de uso cotidiano	148

Acceso a otros comercios cotidianos



Espacios públicos abiertos identificados

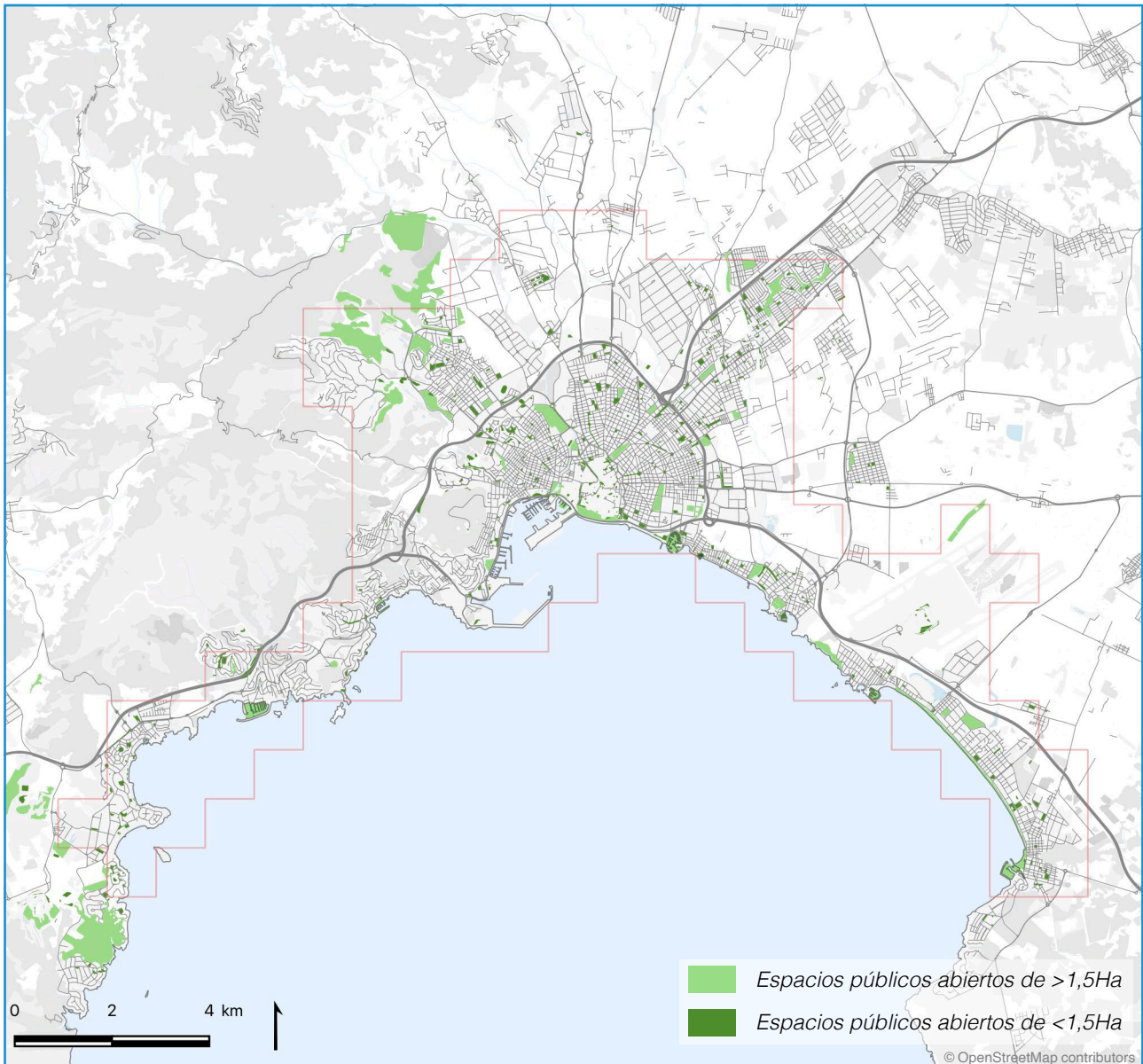


Tabla 56. Acceso a espacios públicos abiertos

	Superficie de espacios abiertos públicos (Ha)			Superficie por cápita	% de población con acceso	
	$\leq 1,5$ Ha	$> 1,5$ Ha	Total	m ² / hab.	Cualquiera	Grandes
Palma	165,0	604,2	769,1	21,2	83,4	47,5
10 Ciudades	4.945,3	38.335,7	43.281,0	30,7	89,6	60,6

Acceso a espacios públicos abiertos a 500m

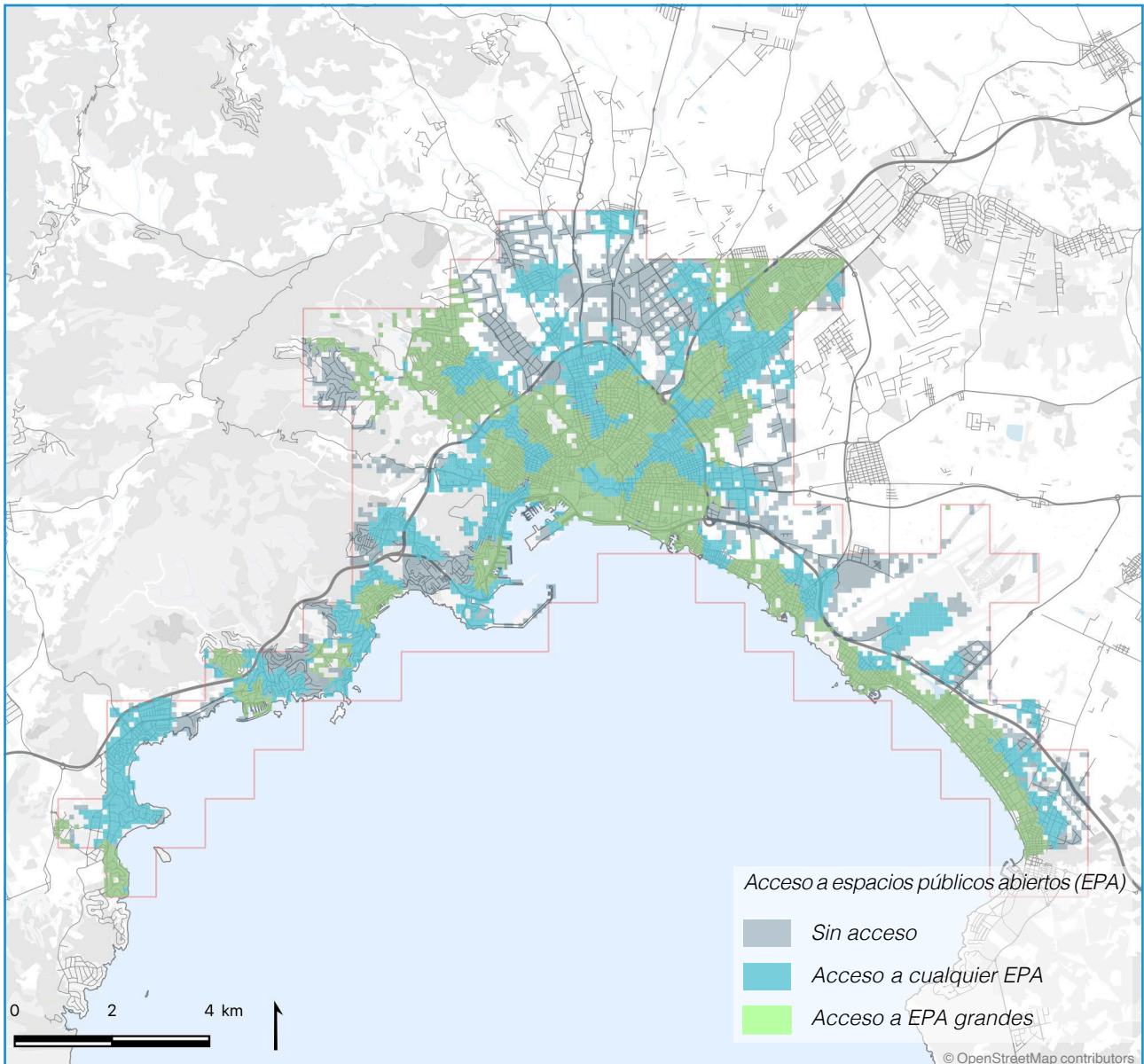
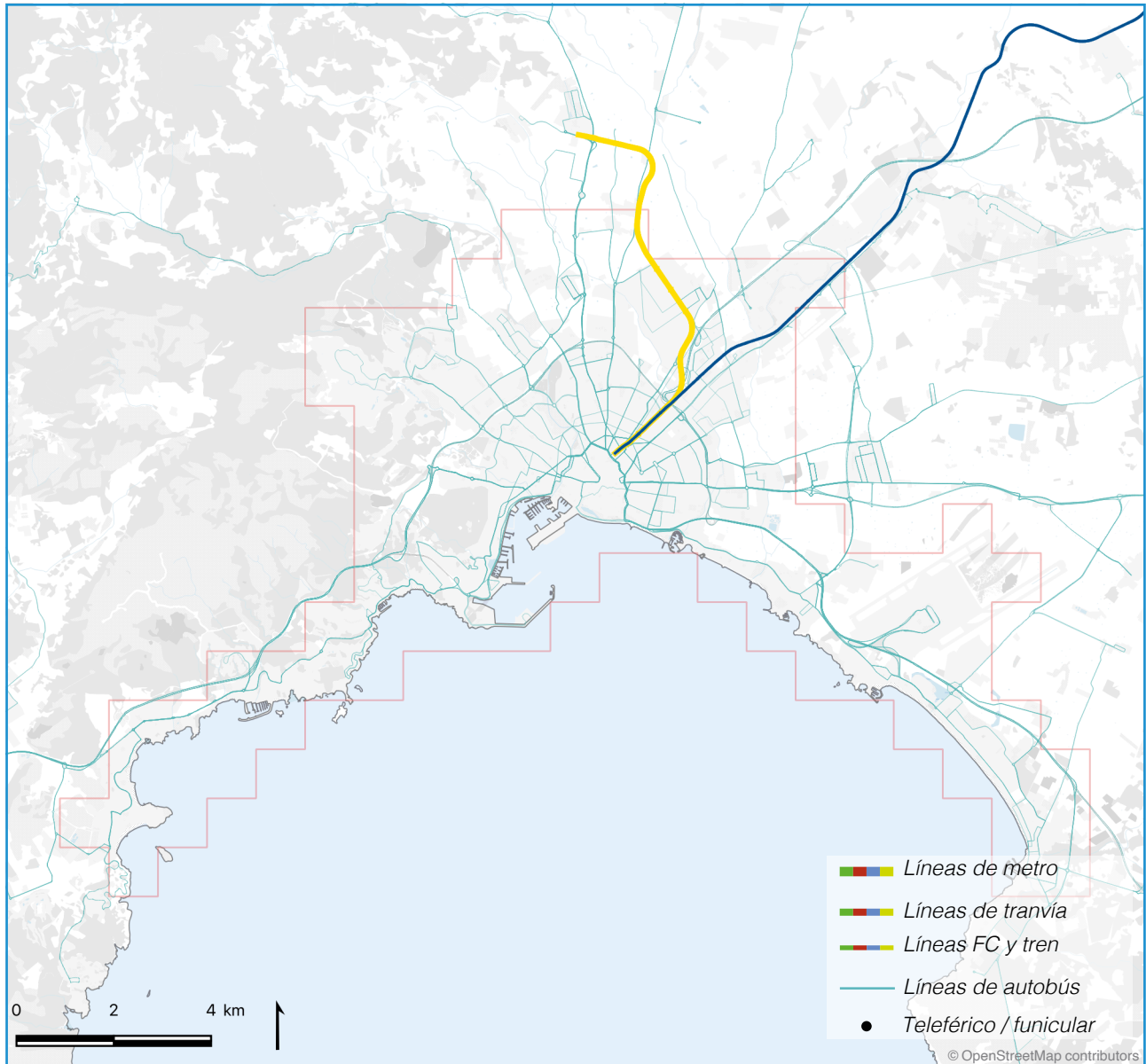


Tabla 57. Archivos GTFS analizados y paradas de transporte público según modo.

Archivo GTFS	Tranvía	Metro	Ferrocarril	Autobús	Funicular	Teleférico
EMT de Palma	-	-	-	850	-	-
Transport Interurbà de Mallorca	-	9	11	184	-	-

Líneas de transporte público en Palma



Acceso a transporte público a 500m

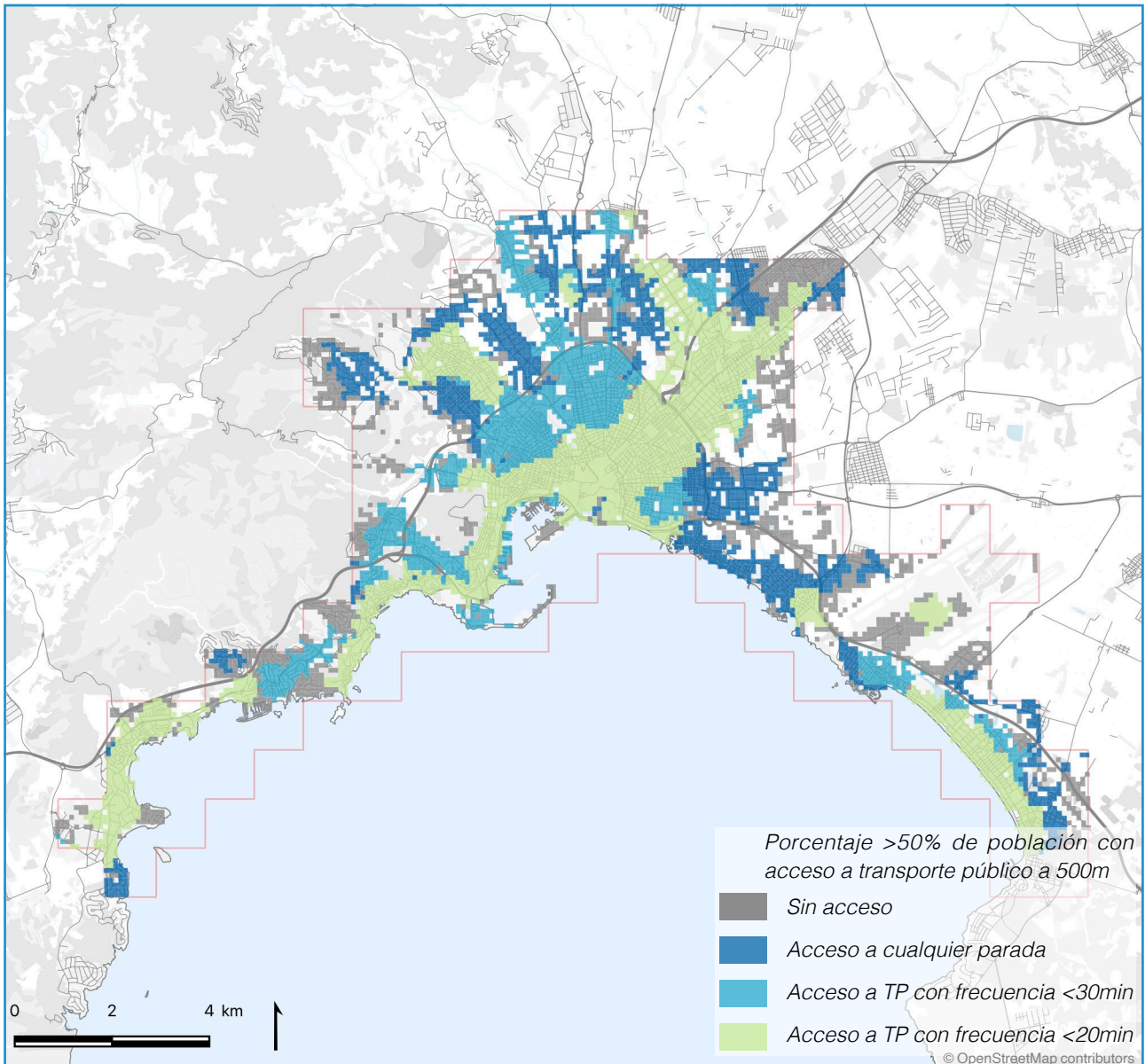


Tabla 58. Paradas de transporte identificadas según frecuencia

	Paradas totales	Paradas con frec.<=30	Paradas con frec. <=20	(%) frecuencia <=30	(%) frecuencia <=20
Autobús	1.035	492	194	47,5%	18,7%
Metro	9	9	9	100%	100,0%
Ferrocarril	11	11	11	100%	100,0%
Total	1.055	512	214	48,5%	20,3%

Índice de accesibilidad general

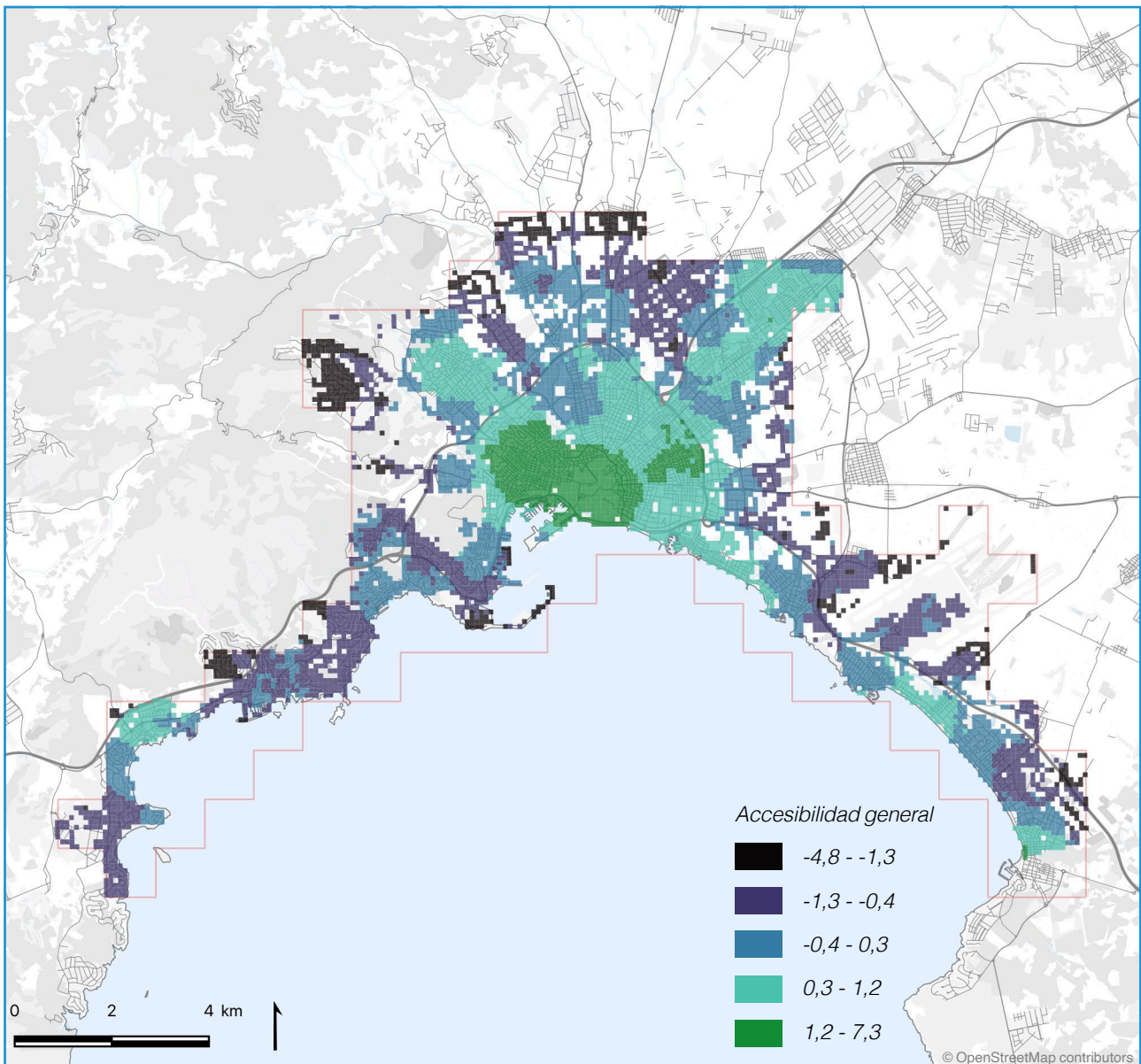


Tabla 59. Porcentaje de población según grado de accesibilidad global

Área de estudio	-4,83 - -1,29	-1,29 - -0,41	-0,41 - 0,37	0,37 - 1,25	1,25 - 7,26
Palma	6,1%	29,7%	13,1%	14,2%	36,9%
Valor Z 10 ciudades	6,3%	21,0%	10,8%	16,1%	45,7%

Índice de caminabilidad

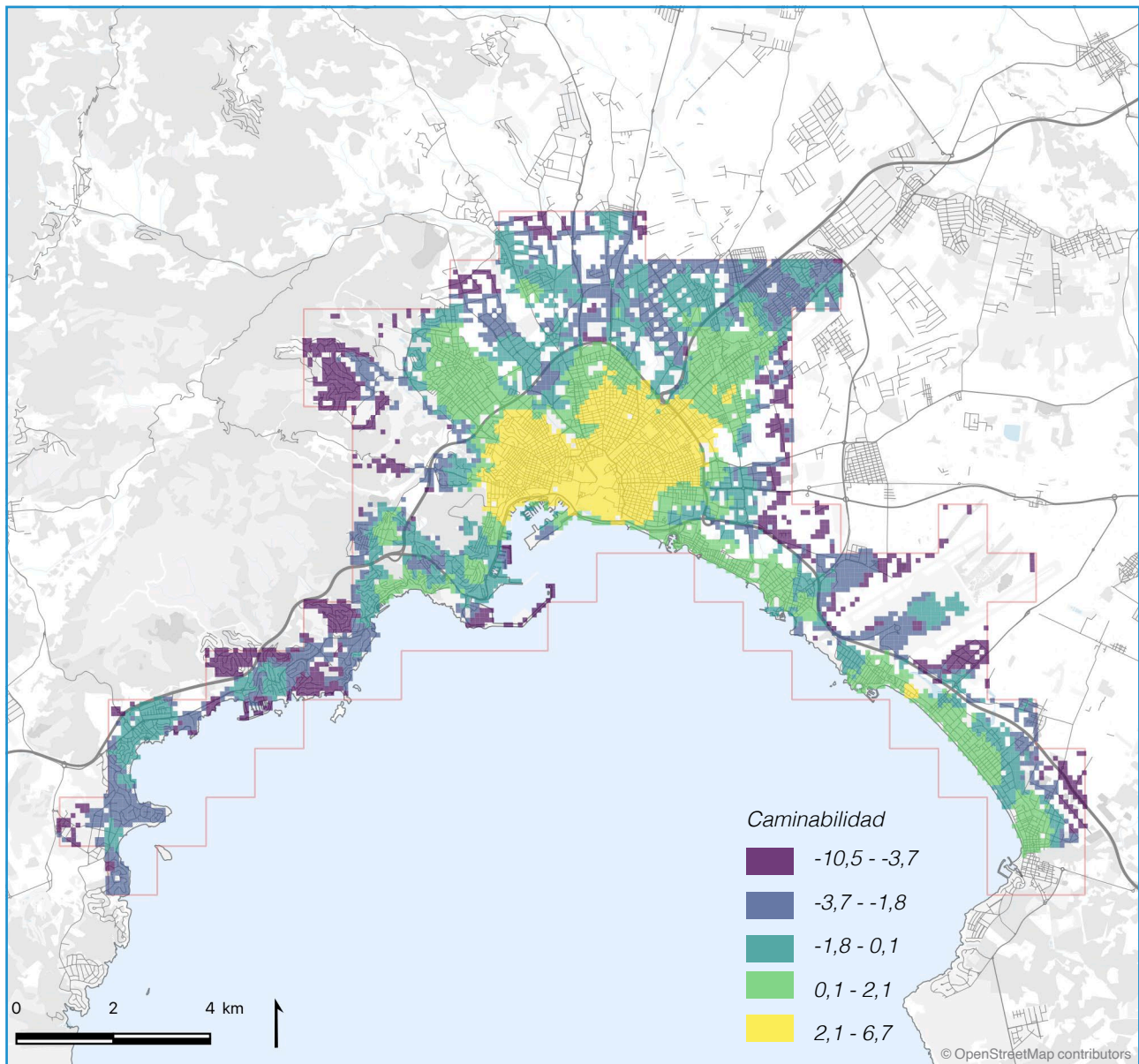


Tabla 60. Porcentaje de población según grado de accesibilidad global

Área de estudio	Caminabilidad global	% de la población por encima de la mediana	% de la población por debajo del primer cuartil de las 10 ciudades	% de la población por encima del tercer cuartil de las 10 ciudades
Palma	0,6	67,5%	9,0%	26,7%
Valor Z 10 ciudades	1,7	77,0%	8,7%	51,7%



Vista aérea de Bilbao