

CIUDADES SOSTENIBLES Y SALUDABLES

Málaga

Informe de resultados

2024

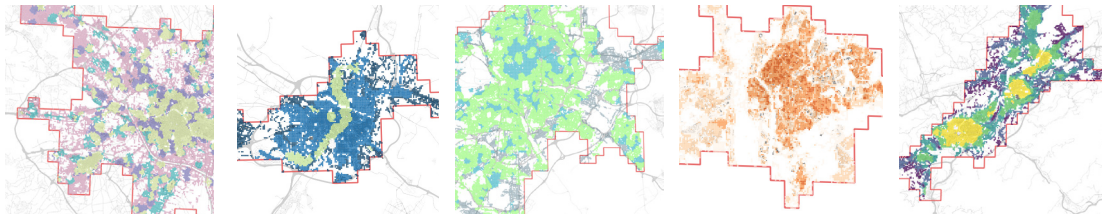


RED
LEONARDO

Fundación
BBVA



Imagen aérea de Málaga
yangyuen / Shutterstock.com



CIUDADES SOSTENIBLES Y SALUDABLES

Una aproximación *open-source* para el cálculo de indicadores sobre diseño urbano y de movilidad para las grandes ciudades españolas.

Informe para la ciudad de Málaga

Autores

Xavier Delclòs Alió
Marc Domínguez Mallafré

Proyecto realizado con la Beca Leonardo a Investigadores y Creadores Culturales 2022 de la Fundación BBVA. La Fundación no se responsabiliza de las opiniones, comentarios y contenidos incluidos en el proyecto, los cuales son total y absoluta responsabilidad de sus autores.

Enero 2024

Para citar los contenidos de este informe:

Delclòs-Alió, X. y Domínguez-Mallafré, M. (2024) *Ciudades sostenibles y saludables: una aproximación open-source para el cálculo de indicadores sobre diseño urbano y de movilidad para las grandes ciudades españolas*. Informe de resultados. Enero de 2024. Universitat Rovira i Virgili.

Agradecimientos a Carl Higgs, Anna Puig Ribera, Ana Queralt y Javier Molina.



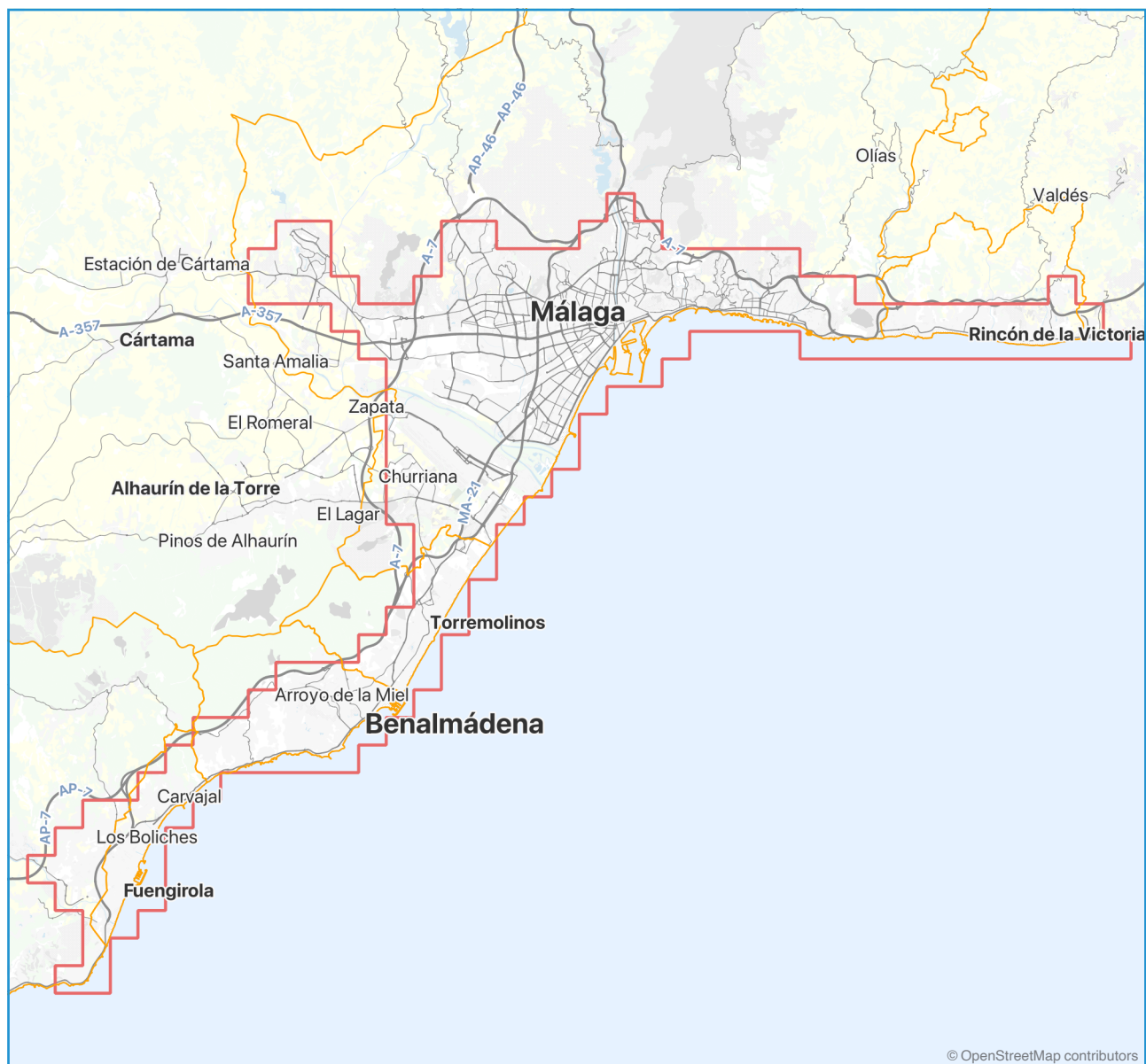
UNIVERSITAT
ROVIRA I VIRGILI
Fundació URV



Fundación
BBVA

Imagen de la portada: Centro de Barcelona, fotografía realizada por Xavier Delclòs Alió.
Resto de imágenes: Imágenes adquiridas con una licencia estándar en la plataforma ©Shutterstock.

Área urbana de Málaga



0 4 8 km



Área urbana - Global Human Settlement Map Urban Centre Database

Municipios incluidos en el área urbana

Tabla 40. Municipios con superficie incluida en el área urbana de Málaga.

Municipio	Población estimada incluida en el estudio (GHSL)	Superficie con población analizada (km ²)
Benalmádena	51.214	13,6
Fuengirola	61.916	7,6
Málaga	436.605	72,2
Mijas	17.062	8,3
Rincón de la Victoria	26.758	8,1
Torremolinos	56.756	8,9



Calle Larios de Málaga
BlackFarm / Shutterstock.com

Acceso a tiendas de alimentación

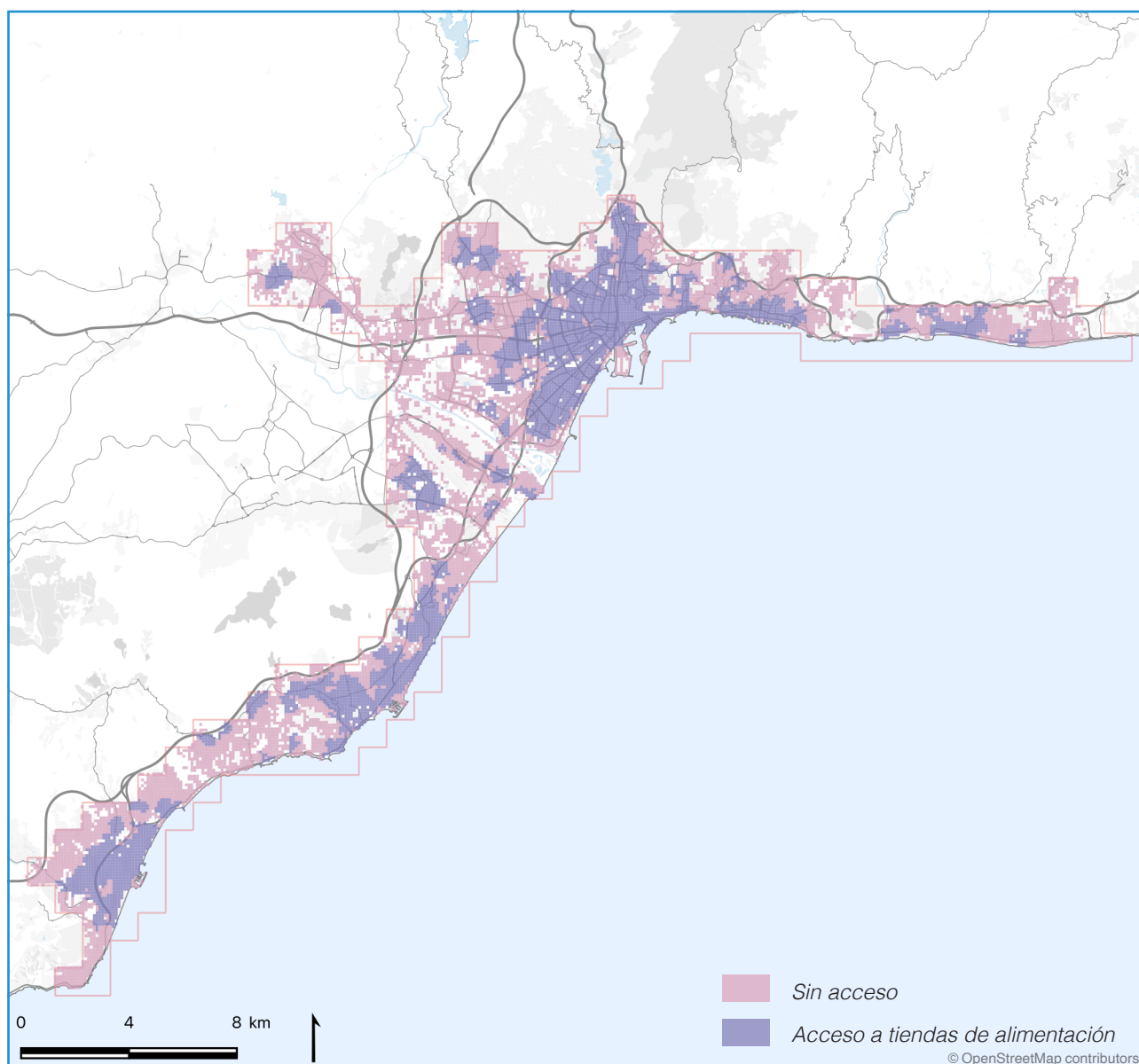
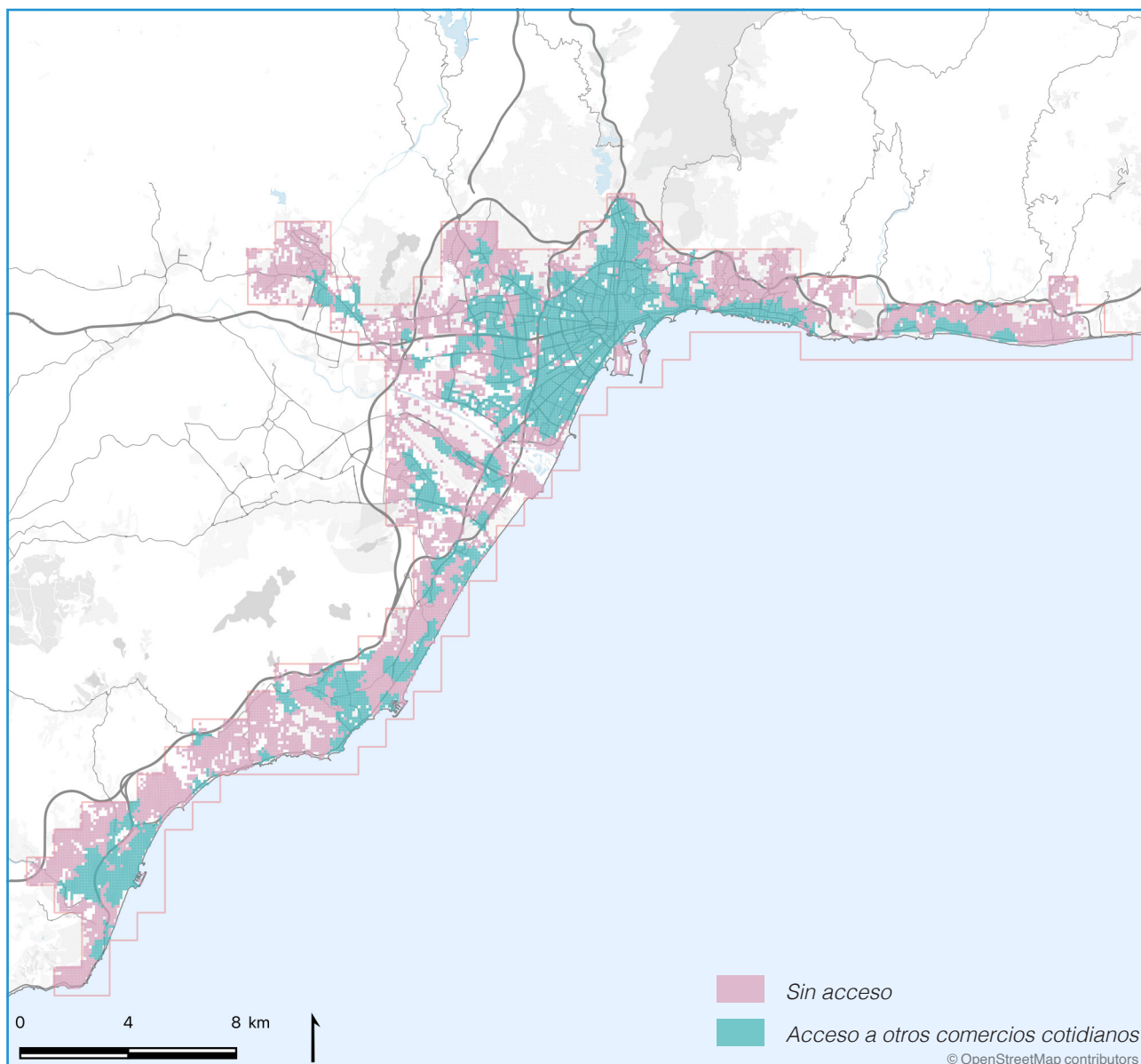


Tabla 41. Tiendas de alimentación y otros comercios cotidianos identificados

Ubicaciones identificadas	Recuento
Supermercados	540
Tiendas de uso cotidiano	533

Acceso a otros comercios cotidianos



Espacios públicos abiertos identificados

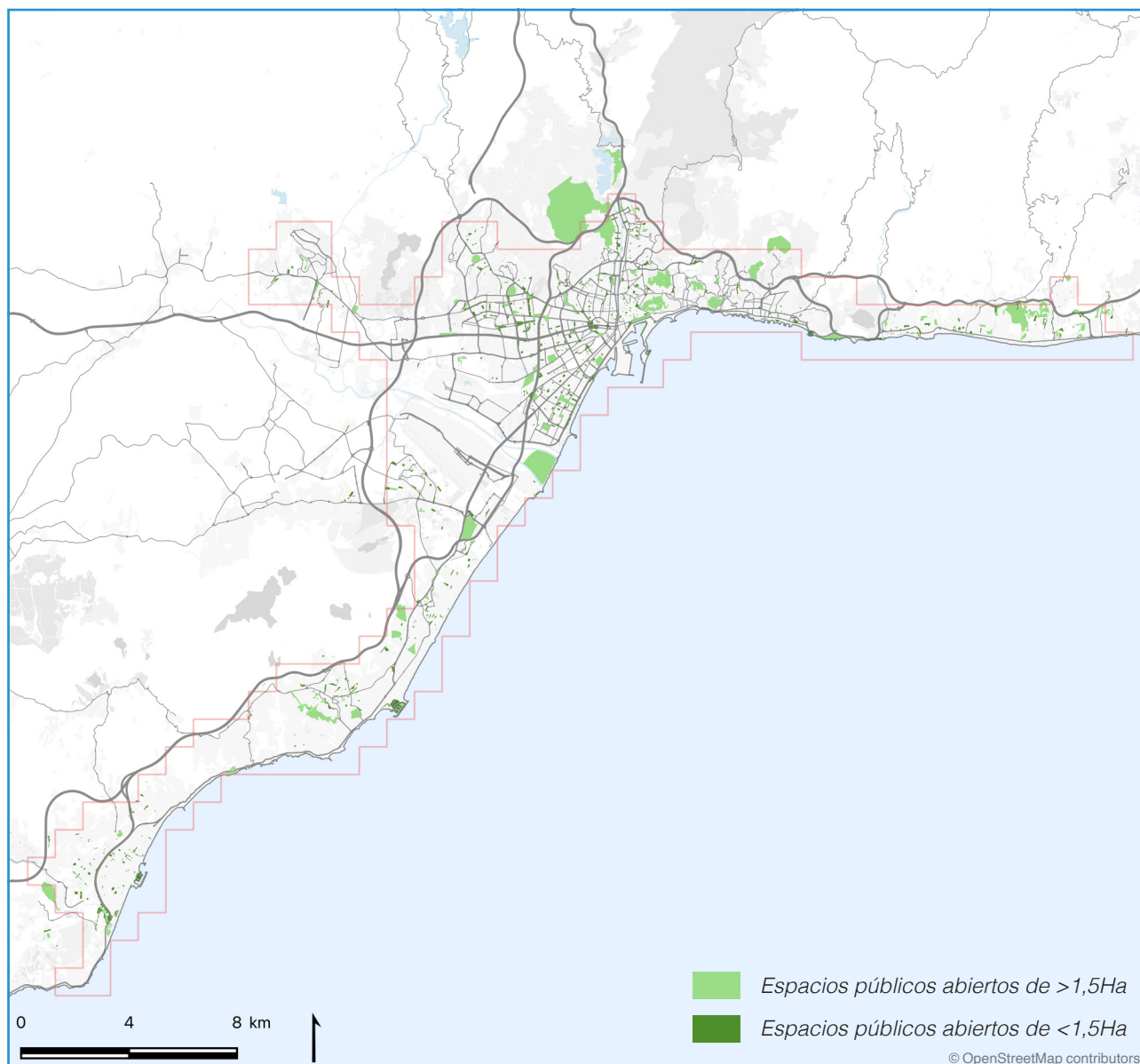


Tabla 42. Acceso a espacios públicos abiertos

	Superficie de espacios abiertos públicos (Ha)			Superficie por cápita m ² / hab.	% de población con acceso	
	<= 1,5 Ha	> 1,5 Ha	Total		Cualquiera	Grandes
Málaga	268,7	1.034,0	1.302,7	20,0	79,2	35,3
10 Ciudades	4.945,3	38.335,7	43.281,0	30,7	89,6	60,6

Acceso a espacios públicos abiertos a 500m

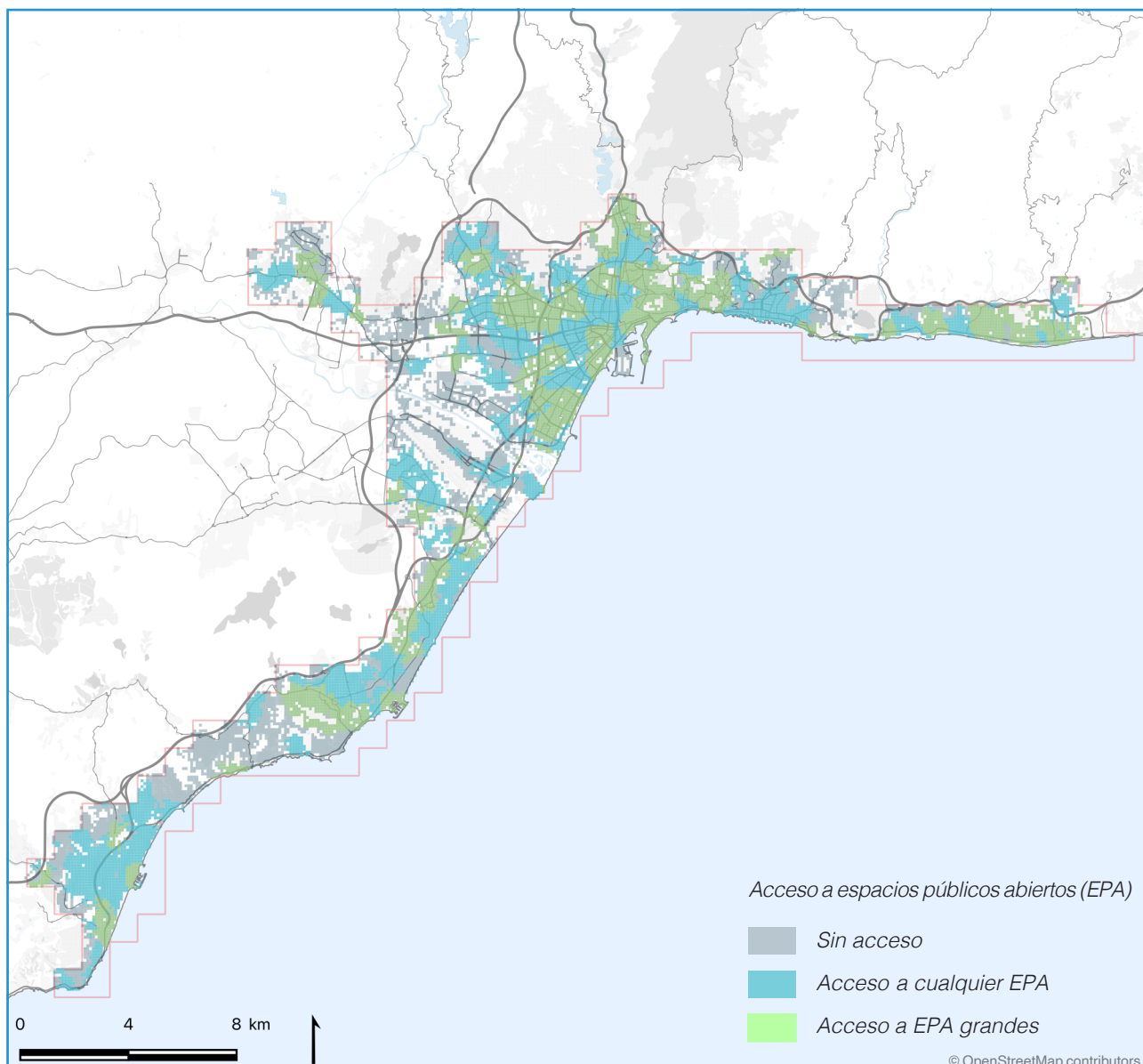
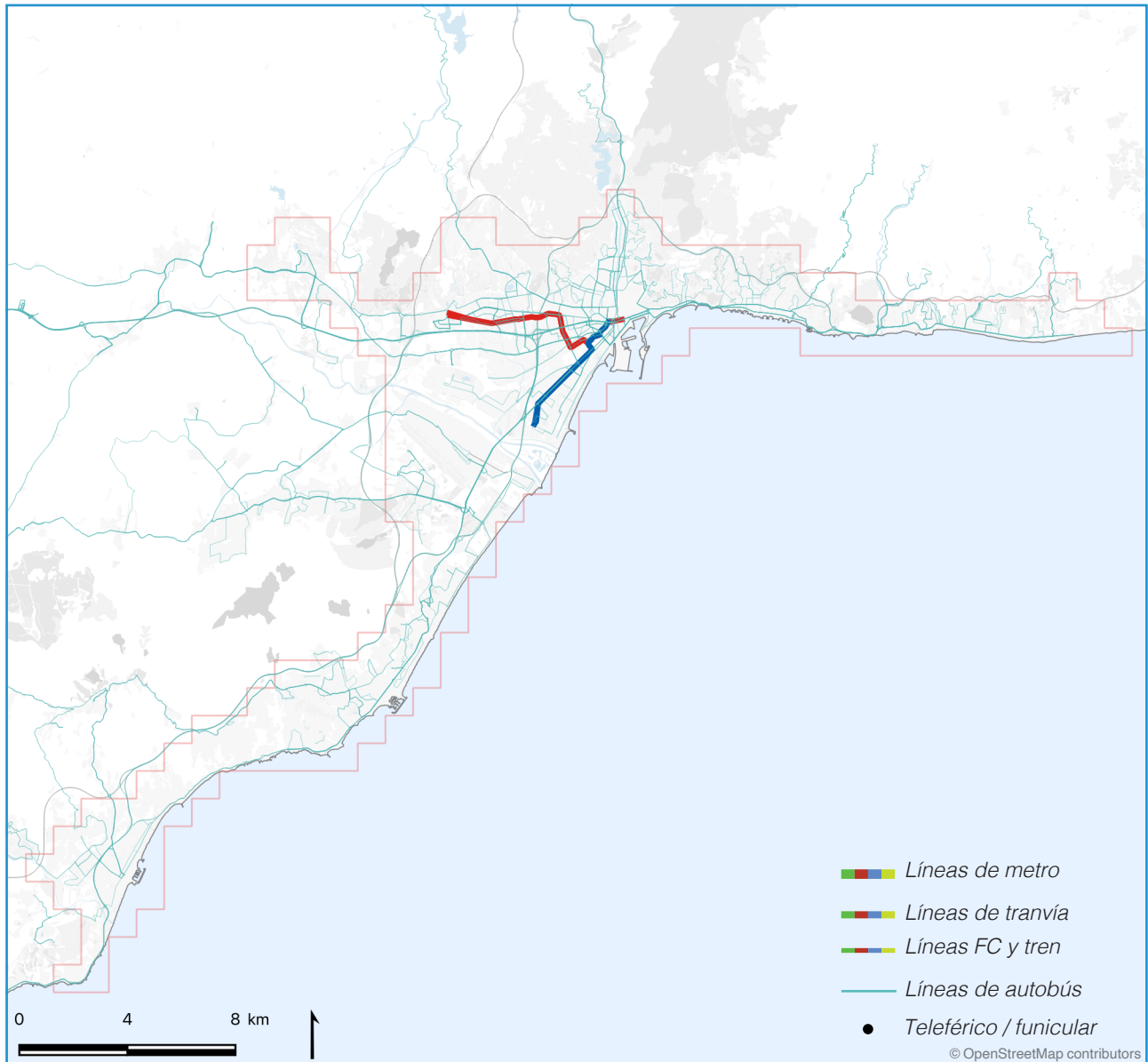


Tabla 43. Archivos GTFS analizados y paradas de transporte público según modo.

Archivo GTFS	Tranvía	Metro	Ferrocarril	Autobús	Funicular	Teleférico
Cercanías Renfe	-	-	21	-	-	-
Metro de Málaga	-	21	-	-	-	-
EMT de Málaga	-	-	-	1.098	-	-
Autobuses interurbanos	-	-	-	970	-	-

Líneas de transporte público en Málaga



Acceso a transporte público a 500m

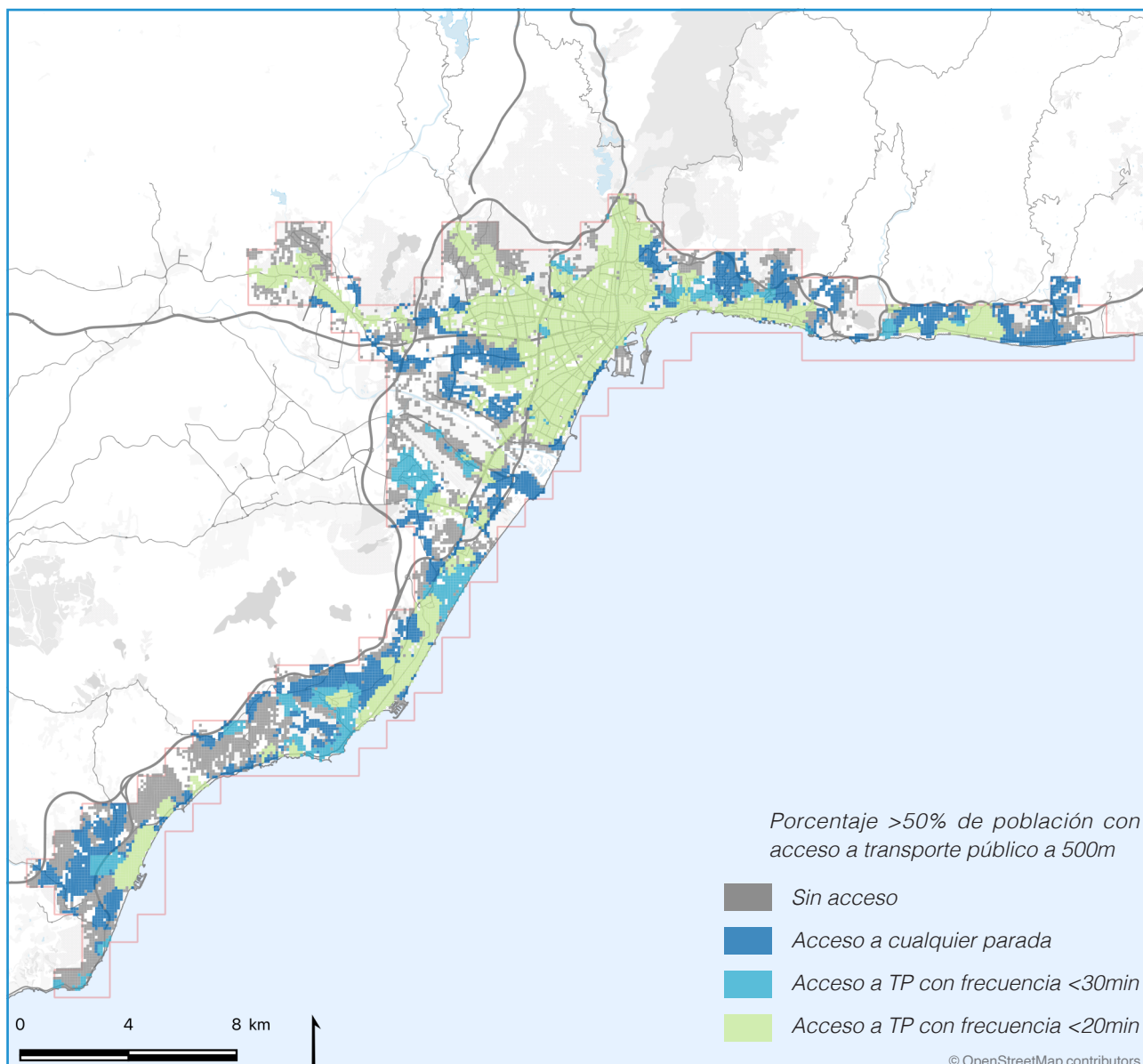


Tabla 44. Paradas de transporte identificadas según frecuencia

	Paradas totales	Paradas con frec. ≤30	Paradas con frec. ≤20	(%) frecuencia ≤30	(%) frecuencia ≤20
Autobús	2.068	893	677	43,2%	32,7%
Metro	21	21	21	100%	100,0%
Ferrocarril	21	17	17	81%	81,0%
Total	2.110	931	715	44,1%	33,9%

Índice de accesibilidad general

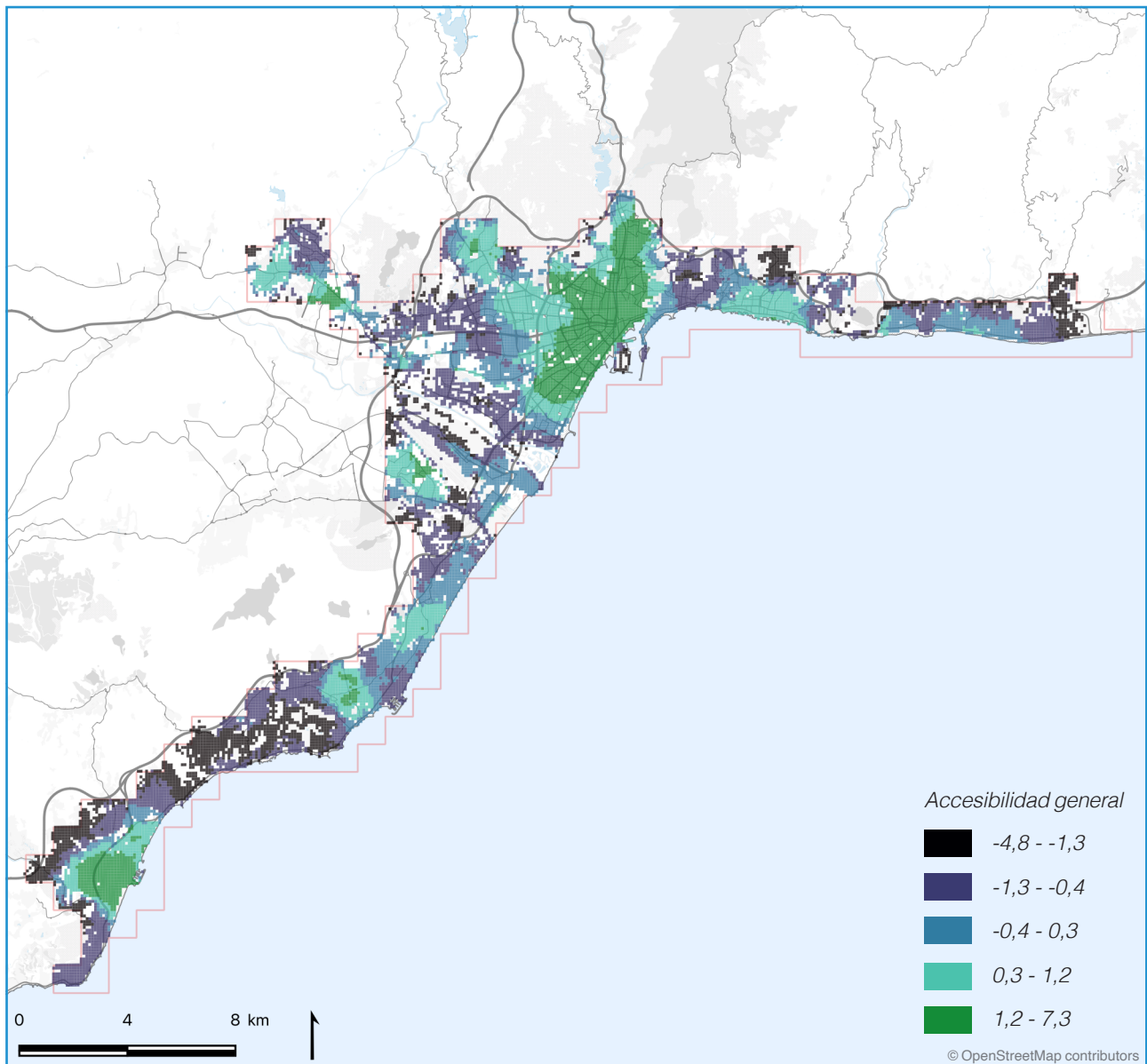


Tabla 45. Porcentaje de población según grado de accesibilidad global

Área de estudio	-4,83 - -1,29	-1,29 - -0,41	-0,41 - 0,37	0,37 - 1,25	1,25 - 7,26
Málaga	10,2%	22,1%	9,9%	20,8%	37,0%
Valor Z 10 ciudades	6,3%	21,0%	10,8%	16,1%	45,7%

Índice de caminabilidad

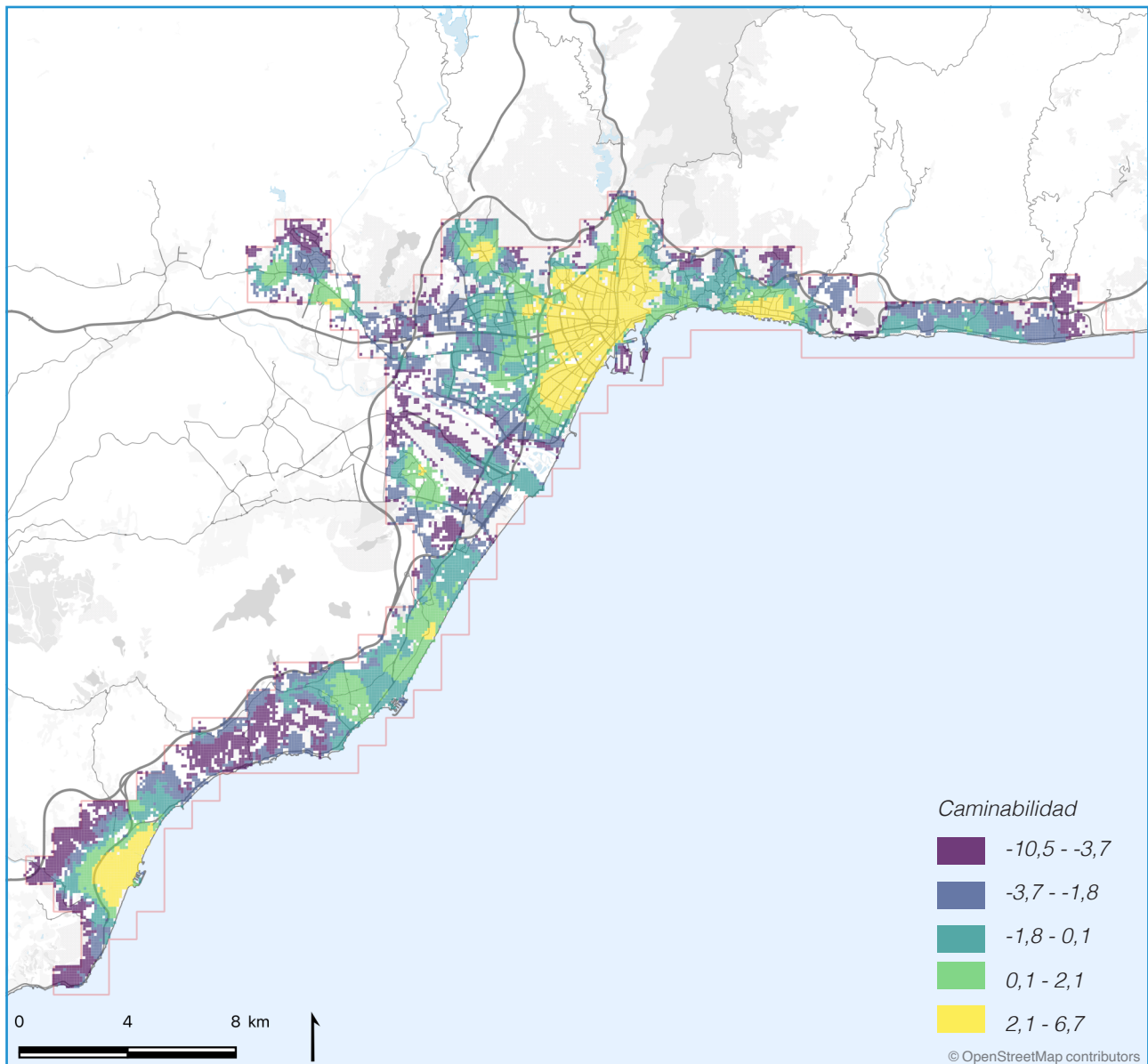


Tabla 46. Porcentaje de población según grado de accesibilidad global

Área de estudio	Caminabilidad global	% de la población por encima de la mediana	% de la población por debajo del primer cuartil de las 10 ciudades	% de la población por encima del tercer cuartil de las 10 ciudades
Málaga	0,3	57,4%	18,0%	29,9%
Valor Z 10 ciudades	1,7	77,0%	8,7%	51,7%



Vista aérea de Bilbao