

CIUDADES SOSTENIBLES Y SALUDABLES

Bilbao

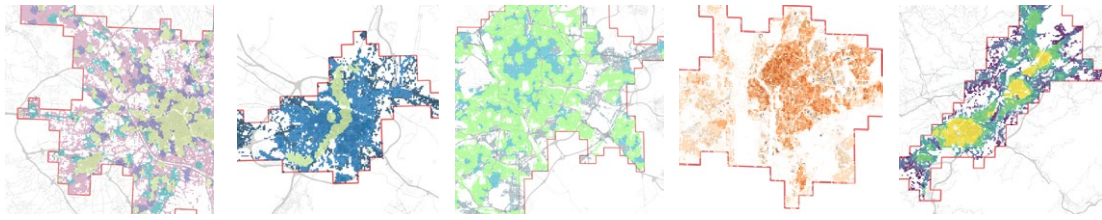
Informe de resultados

2024

RED
LEONARDO

Fundación
BBVA

Imagen aérea de Bilbao
Jon Chica / Shutterstock.com



CIUDADES SOSTENIBLES Y SALUDABLES

Una aproximación *open-source* para el cálculo de indicadores sobre diseño urbano y de movilidad para las grandes ciudades españolas.

Informe para la ciudad de Bilbao

Autores

Xavier Delclòs Alió
Marc Domínguez Mallafre

Proyecto realizado con la Beca Leonardo a Investigadores y Creadores Culturales 2022 de la Fundación BBVA. La Fundación no se responsabiliza de las opiniones, comentarios y contenidos incluidos en el proyecto, los cuales son total y absoluta responsabilidad de sus autores.

Enero 2024

Para citar los contenidos de este informe:

Delclòs-Alió, X. y Domínguez-Mallafre, M. (2024) *Ciudades sostenibles y saludables: una aproximación open-source para el cálculo de indicadores sobre diseño urbano y de movilidad para las grandes ciudades españolas*. Informe de resultados. Enero de 2024. Universitat Rovira i Virgili.

Agradecimientos a Carl Higgs, Anna Puig Ribera, Ana Queralt y Javier Molina.



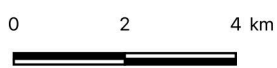
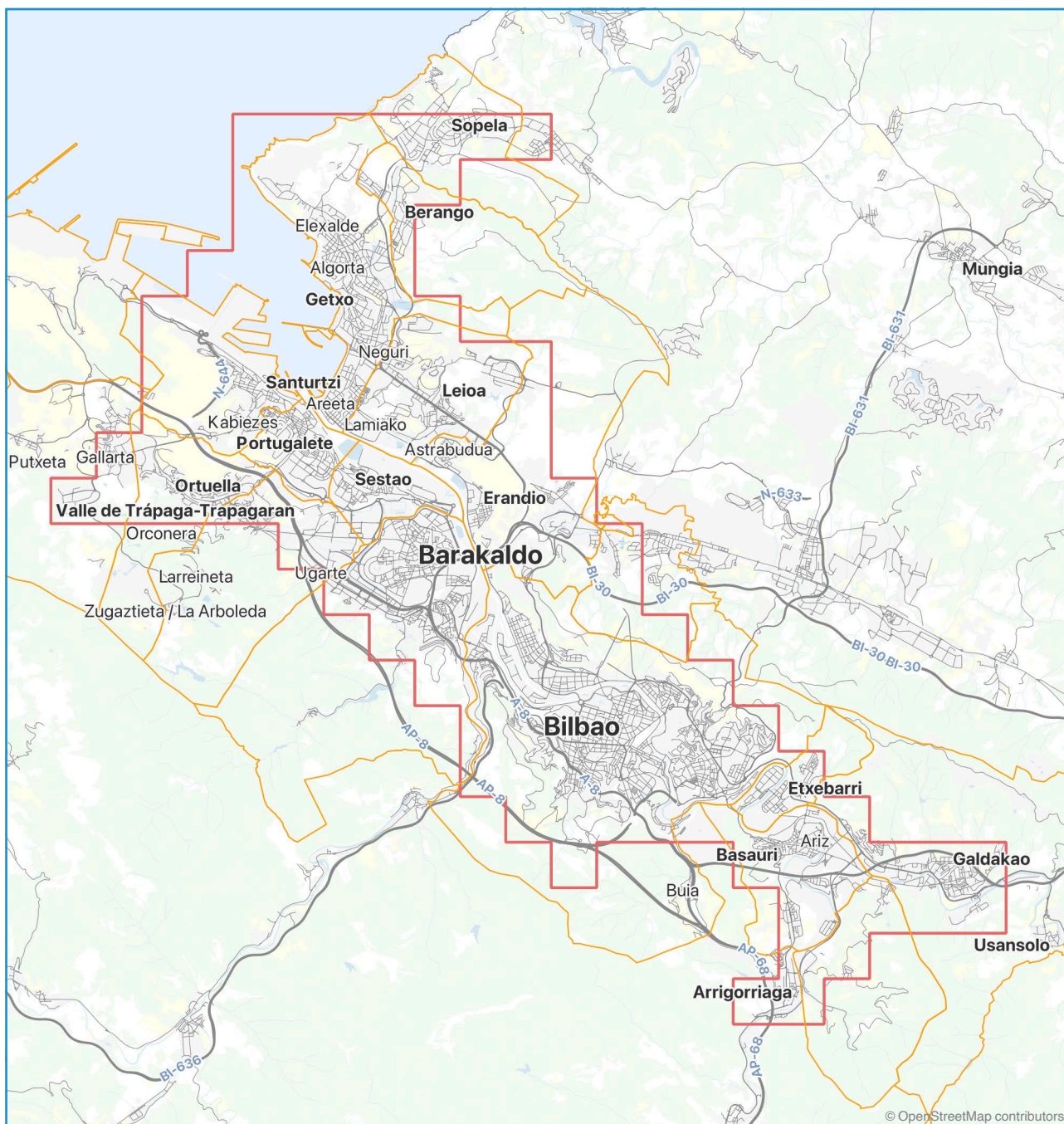
UNIVERSITAT
ROVIRA I VIRGILI
Fundació URV



Fundación
BBVA

Imagen de la portada: Centro de Barcelona, fotografía realizada por Xavier Delclòs Alió.
Resto de imágenes: Imágenes adquiridas con una licencia estándar en la plataforma ©Shutterstock.

Área urbana de Bilbao



Área urbana - Global Human Settlement Map Urban Centre Database
 Municipios incluidos en el área urbana

Tabla 19. Municipios con superficie incluida en el área urbana de Bilbao.

Municipio	Población estimada incluida en el estudio (GHSL)	Superficie con población analizada (km ²)
Abanto y Ciérvana-Abanto Zierbena	2.669	1,7
Barakaldo	85.504	7,5
Basauri	25.600	3,6
Berango	4.361	1,6
Bilbao	323.533	19,0
Erandio	13.363	5,8

Etxebarri	7.112	1,5
Galdakao	13.465	3,5
Getxo	61.027	7,8
Leioa	19.975	5,1
Ortuella	5.879	2,4
Portugalete	35.448	2,4
Santurtzi	28.405	4,5
Sestao	18.738	2,3
Sondika	1.877	1,2
Sopela	7.039	2,4
Valle de Trápaga-Trapagaran	6.003	2,5
Zaratamo	1.461	1,1



Acceso a tiendas de alimentación

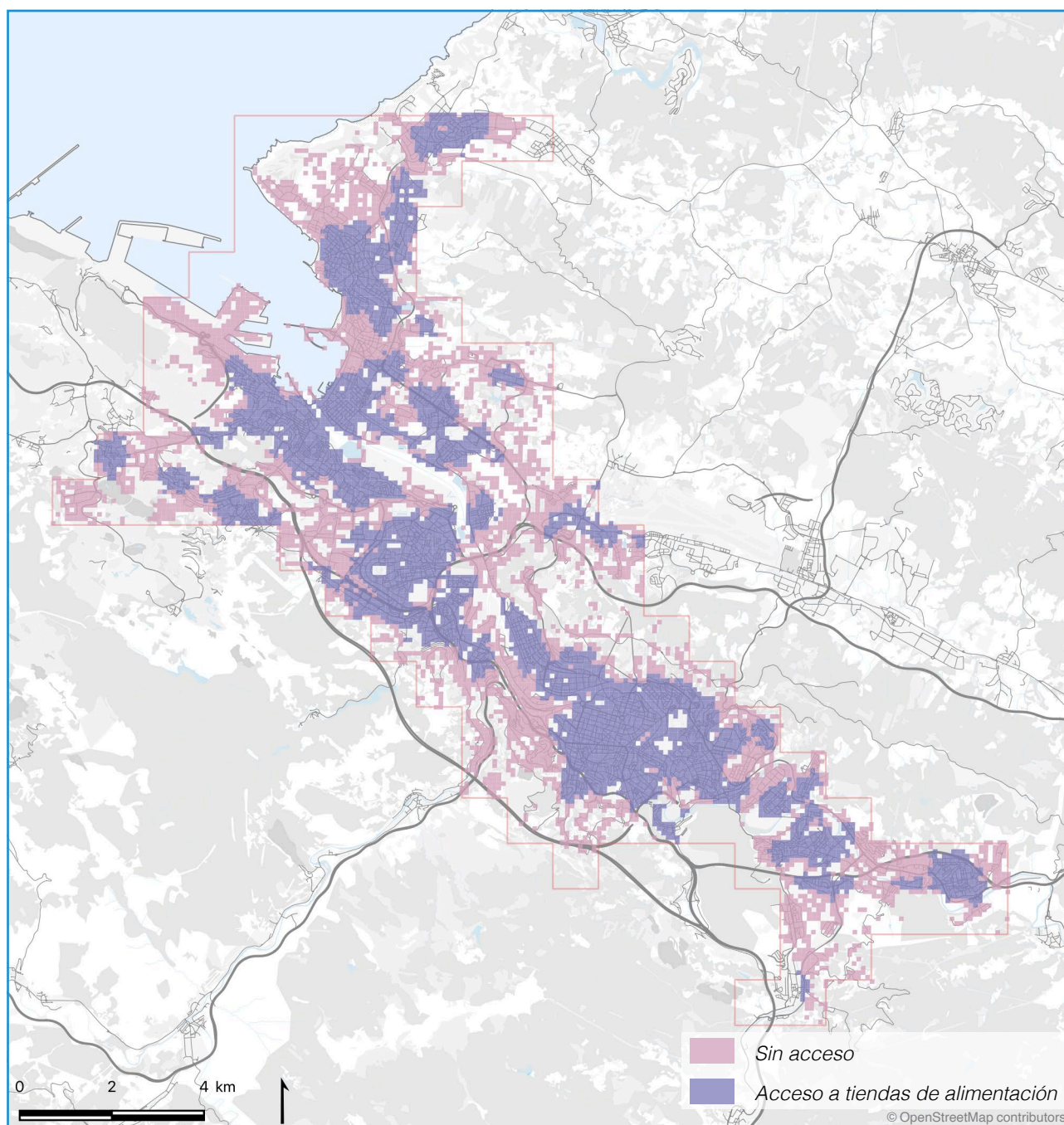
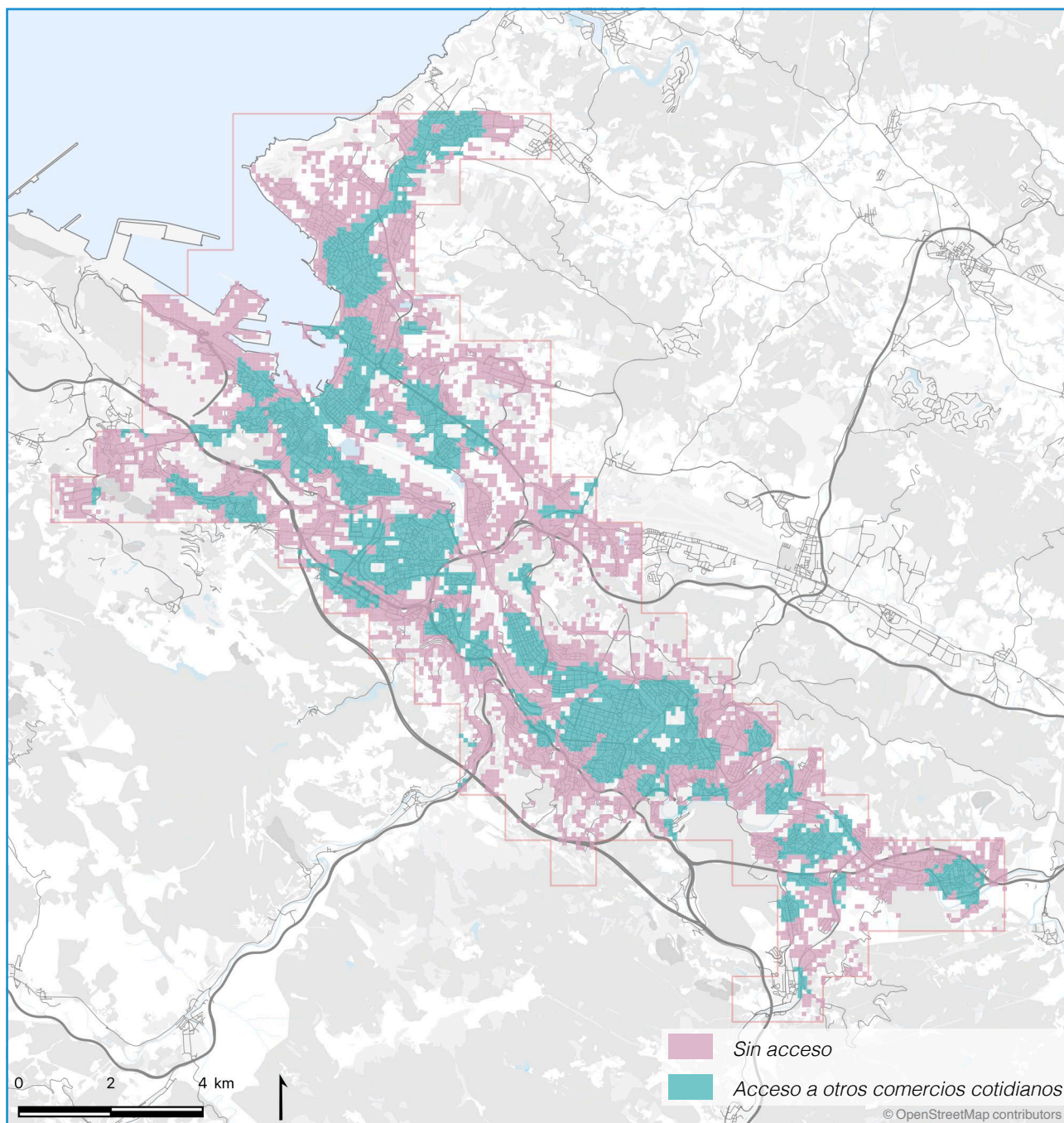


Tabla 20. Tiendas de alimentación y otros comercios cotidianos identificados

Ubicaciones identificadas	Recuento
Supermercados	1.057
Tiendas de uso cotidiano	253

Acceso a otros comercios cotidianos



Espacios públicos abiertos identificados

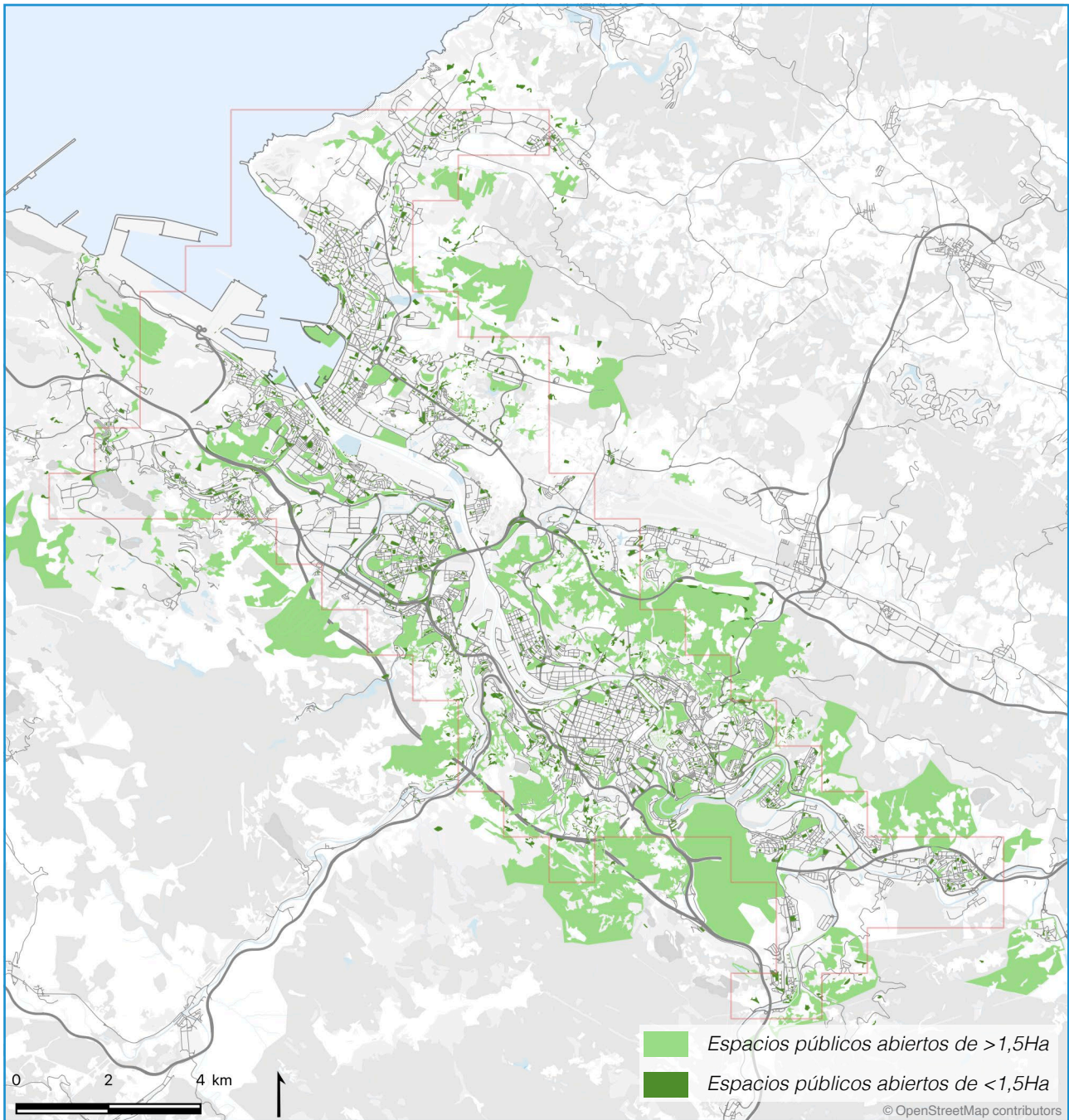


Tabla 21. Acceso a espacios públicos abiertos

	Superficie de espacios abiertos públicos (Ha)			Superficie por cápita m ² / hab.	% de población con acceso	
	≤ 1,5 Ha	> 1,5 Ha	Total		Cualquiera	Grandes
Bilbao	469,6	4.316,6	4.786,2	72,2	96,5	80,5
10 Ciudades	4.945,3	38.335,7	43.281,0	30,7	89,6	60,6

Acceso a espacios públicos abiertos a 500m

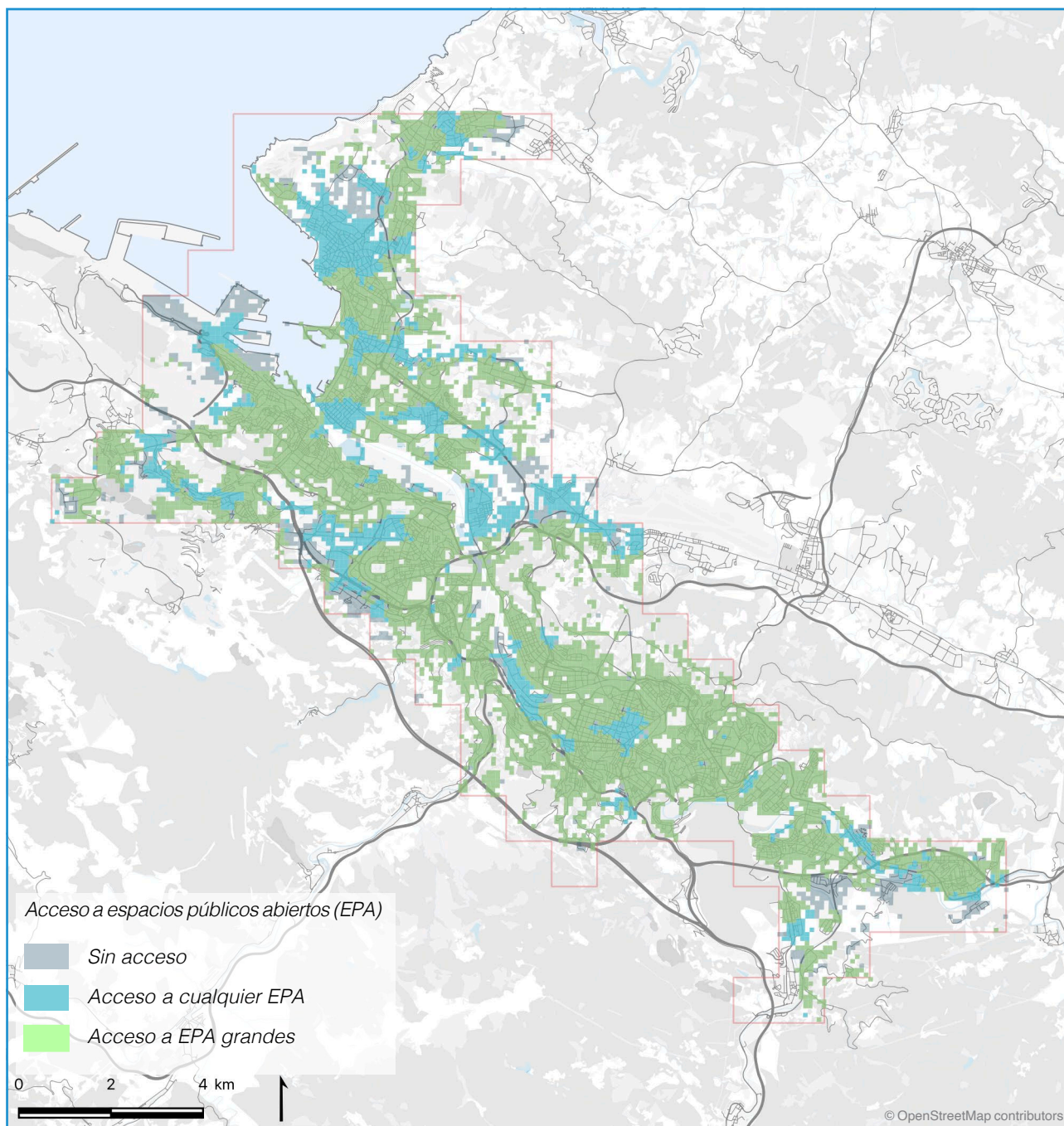
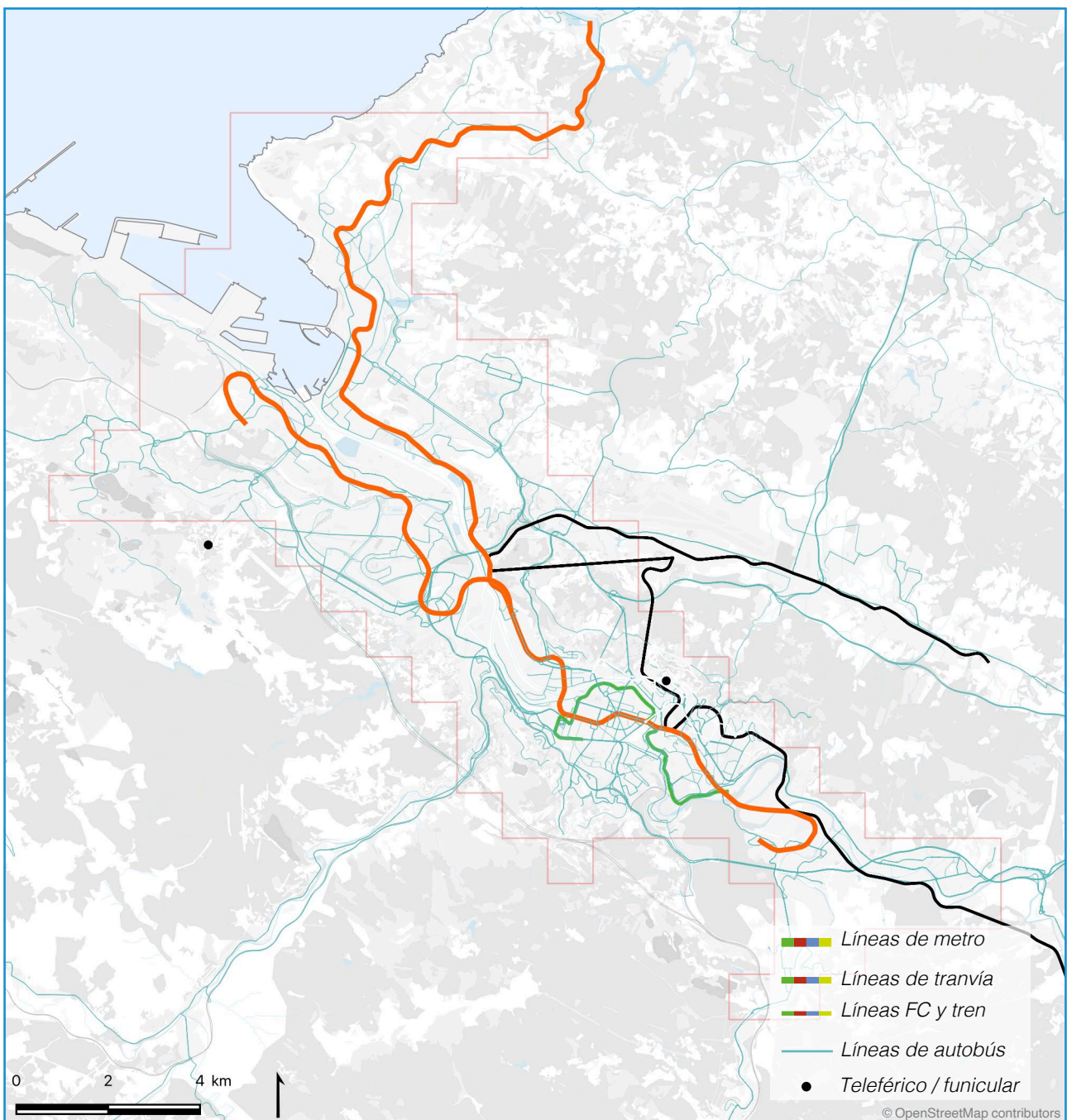


Tabla 22. Archivos GTFS analizados y paradas de transporte público según modo.

Archivo GTFS	Tranvía	Metro	Ferrocarril	Autobús	Funicular	Teleférico
Cercanias Renfe	-	-	41	-	-	-
Funicular Artzanda	-	-	-	-	2	-
Euskadi Bilbobus	-	-	-	542	-	-
Euskadi MetroBilbao	-	41	-	-	-	-
Euskadi La Union	-	-	-	59	-	-
Euskadi Euskotren	32	-	44	-	-	4
Euskadi Bizkaibus	-	-	-	1.083	-	-
Bilbao Soplebus	-	-	-	21	-	-
Bilbao Kbus	-	-	-	88	-	-

Líneas de transporte público en Bilbao



Acceso a transporte público a 500m

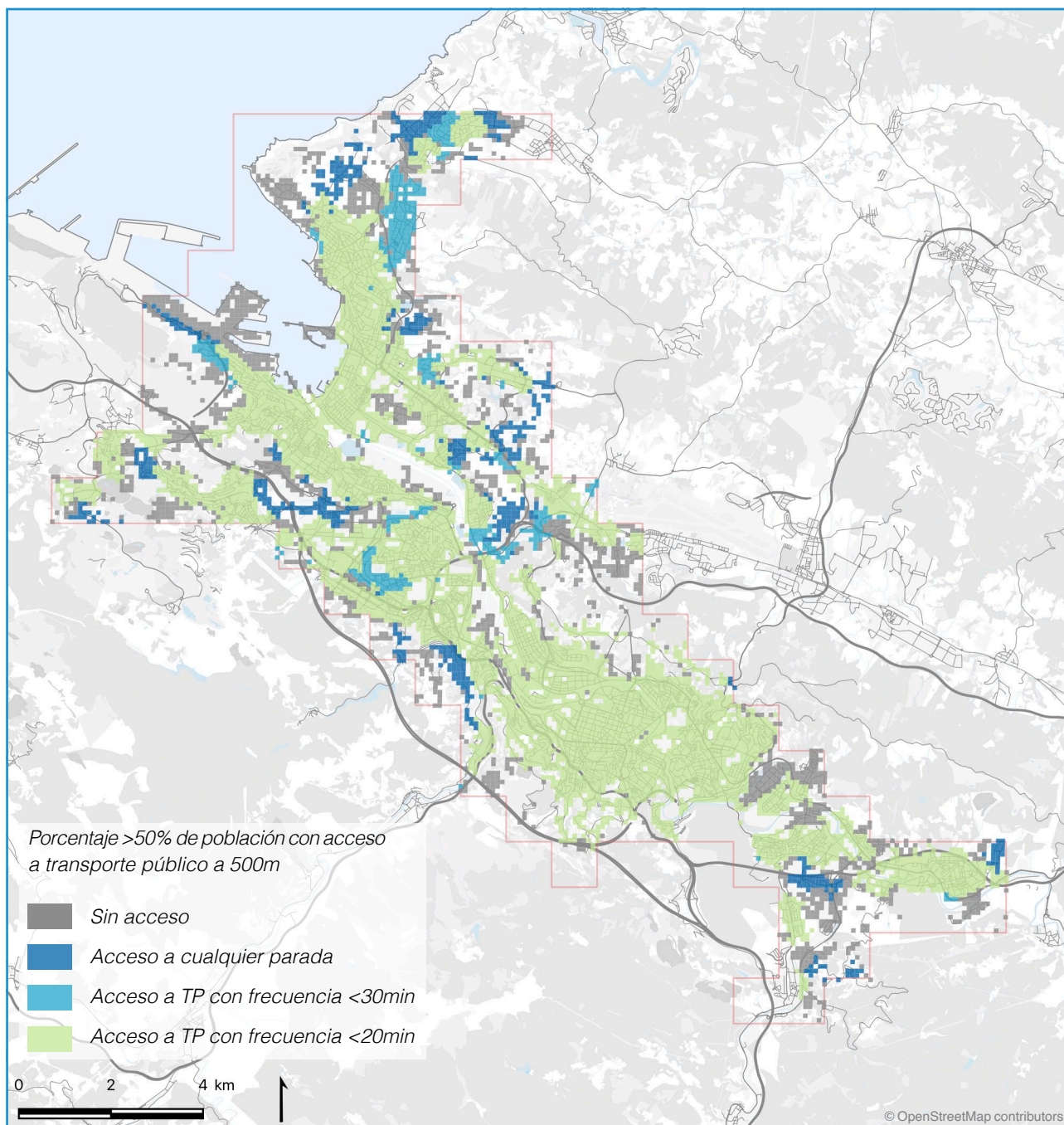


Tabla 23. Paradas de transporte identificadas según frecuencia

	Paradas totales	Paradas con frec.<=30	Paradas con frec. <=20	(%) frecuencia <=30	(%) frecuencia <=20
Autobús	1.793	1.258	1.012	70,2%	56,4%
Teleférico	4	4	0	100%	-
Funicular	2	2	2	100,0%	100,0%
Metro	41	41	41	100%	100,0%
Ferrocarril	85	81	69	95%	81,7%
Tranvía	32	32	32	100,0%	100,0%
Total	1.957	1.418	1.159	72,5%	59,2%

Índice de accesibilidad general

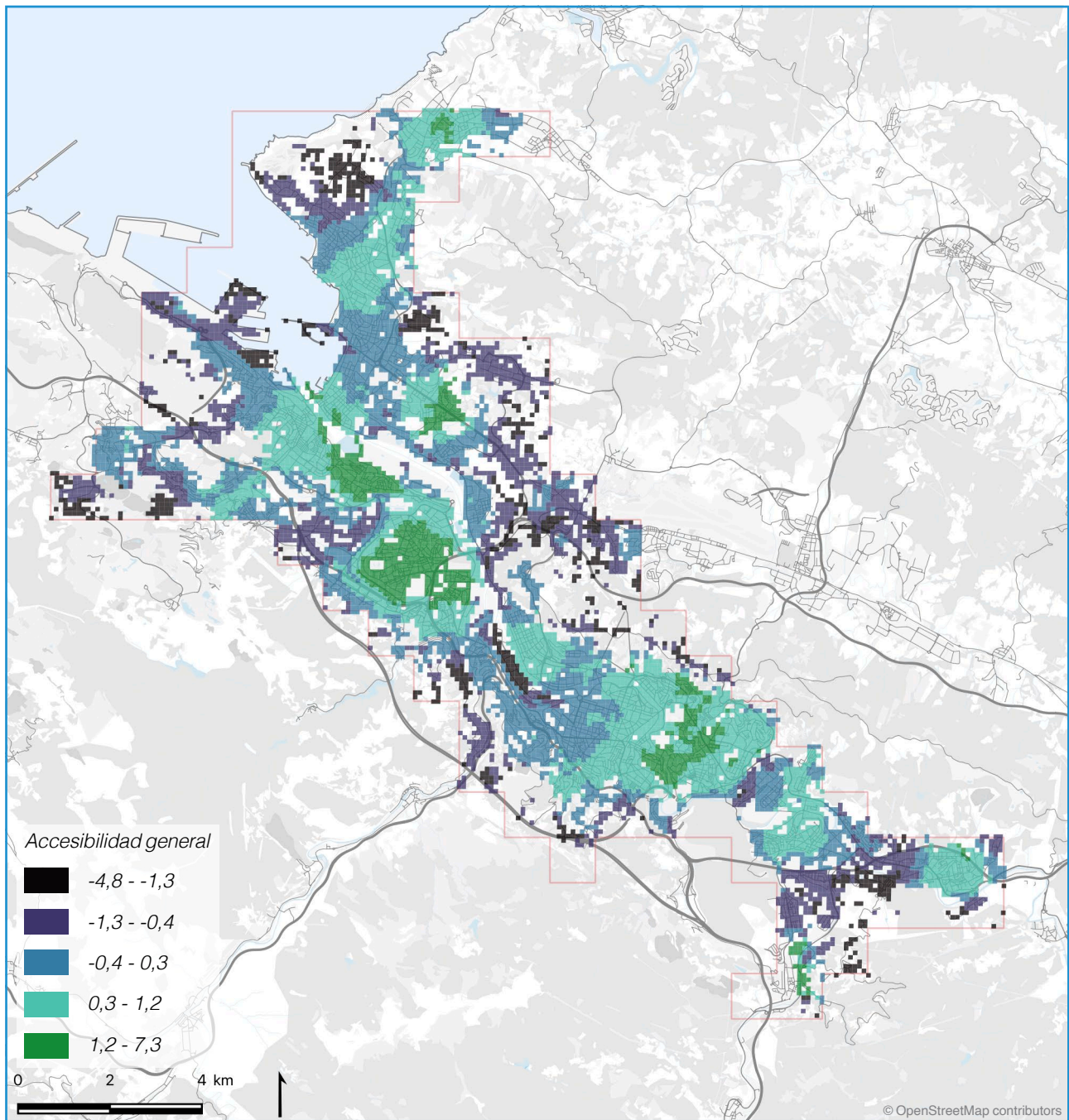


Tabla 24. Porcentaje de población según grado de accesibilidad global

Área de estudio	-4,83 - -1,29	-1,29 - -0,41	-0,41 - 0,37	0,37 - 1,25	1,25 - 7,26
Bilbao	4,8%	20,0%	12,3%	14,2%	48,6%
Valor Z 10 ciudades	6,3%	21,0%	10,8%	16,1%	45,7%

Índice de caminabilidad

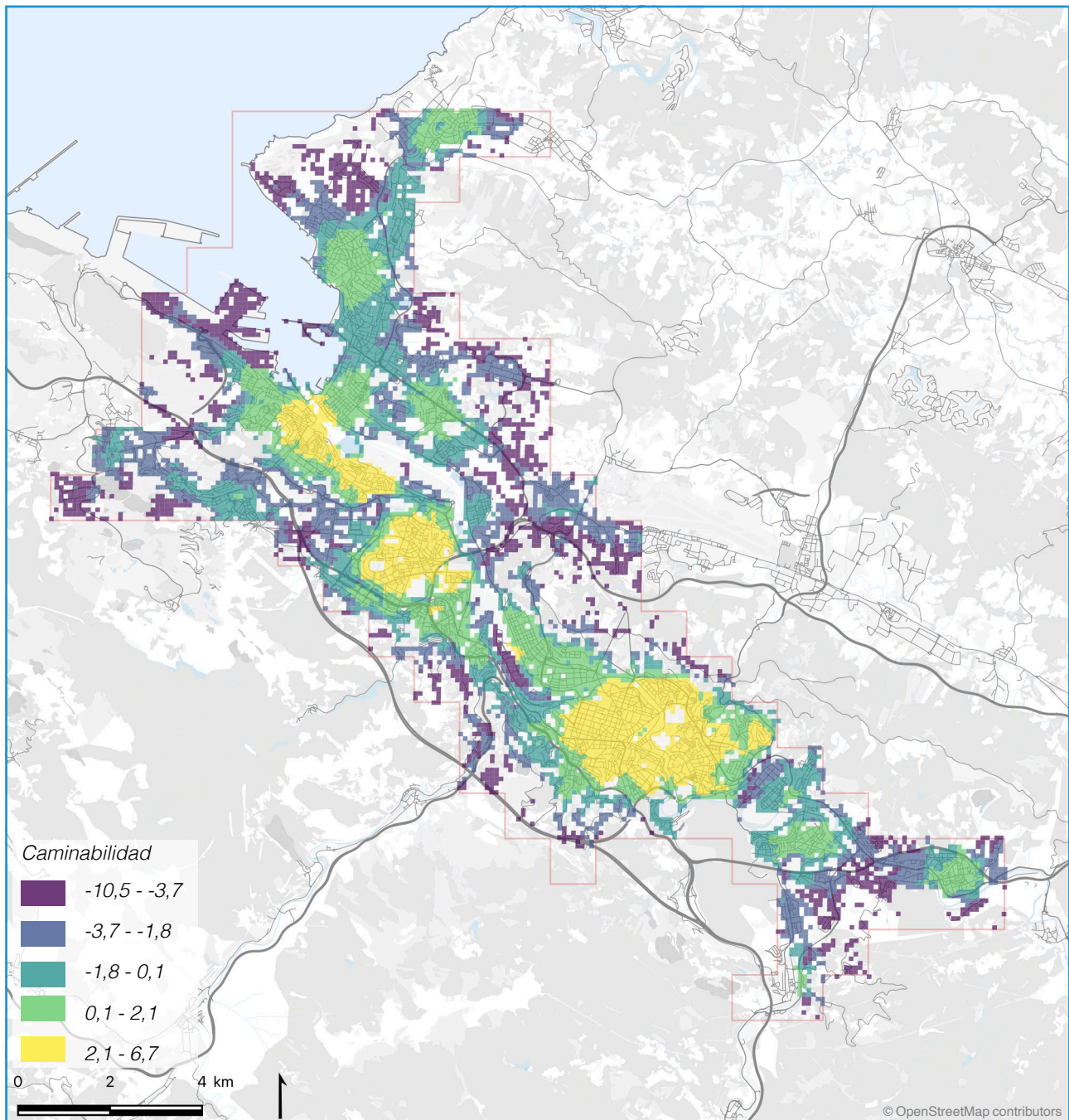


Tabla 25. Porcentaje de población según grado de accesibilidad global

Área de estudio	Caminabilidad global	% de la población por encima de la mediana	% de la población por debajo del primer cuartil de las 10 ciudades	% de la población por encima del tercer cuartil de las 10 ciudades
Bilbao	2,6	81,3%	7,6%	60,8%
Valor Z 10 ciudades	1,7	77,0%	8,7%	51,7%



Vista aérea de Bilbao